

**Schäffer**

**3650 T - 9660 T-2**

Ładowarki w wersji obniżonej:  
2630 T SLT - 3650 T SLT

# ŁADOWARKI TELESKOPOWE

Nowa definicja wydajności



# SCHÄFFER

Od ponad 60 lat produkujemy i ulepszymy nasze ładowarki, aby sprostały wszystkim wymaganiom. Satisfakcja klientów uczyniła nas tym, kim jesteśmy dzisiaj: jednym z najbardziej innowacyjnych i odnoszących sukcesy producentów na rynku ładowarek kompaktowych, kołowych i teleskopowych. Każdego dnia wprowadzamy nowe rozwiązania, wychodzące naprzeciw potrzebom użytkowników.

Każda ładowarka Schäffer to wynik wielu lat doświadczeń i nowatorskich rozwiązań. Nasze produkty ustalają standardy w zakresie wyjątkowej niezawodności i bezawaryjności przy obniżonych kosztach eksploatacji przez cały okres użytkowania. Marka Schäffer zapewnia lepsze osiągi, wyższy stopień bezpieczeństwa i komfortową obsługę przez lata.

## ŁADOWARKI TELESKOPOWE SCHÄFFER: WYDAJNOŚĆ I JAKOŚĆ

Przegubowe ładowarki teleskopowe Schäffer to najbardziej udane maszyny w swojej klasie. Precyzyjne działanie w każdym terenie oraz wysokość podnoszenia i udźwig, jakich nie mają porównywalne maszyny dostępne u konkurencji. Zwarta konstrukcja, charakterystyczna dla wszystkich ładowarek Schäffer sprawia, że łatwo je

użytkować, szczególnie w miejscach, gdzie potrzebny jest duży zasięg. Przyjazne dla użytkownika sterowanie to kolejna zaleta. Znana niezawodność wszystkich ładowarek Schäffer jest domeną także tych modeli. Co jest również istotne: wyglądają świetnie!

### Ładowarki przegubowo teleskopowe:



**2630 T SLT** 18.5 kW (25 KM)



**3650 T** 37 kW (50 KM)  
42 kW (58 KM)



**3650 T SLT** 37 kW (50 KM)



**4670 T** 48.6 kW (66 KM)



**5680 T** 55 kW (75 KM)



**6680 T** 55 kW (75 KM)



**8620 T-2** 75 kW (102 KM)  
95 kW (129 KM)



**9640 T-2** 105 kW (143 KM)



**9660 T-2** 130 kW (177 KM)  
150 kW (204 KM)



Filmy z maszynami Schäffer:  
[schaeffer.de/en/videos](https://www.schaeffer.de/en/videos)



## ŁADOWARKI TELESKOPOWE SCHÄFFER: WYDAJNE I NIEZAWODNE

Ładowarki teleskopowe Schöffera oferują doskonałe połączenie wydajności, komfortu i niezawodności. Hydrostatyczny napęd trakcyjny zapewnia dużą siłę ciągu (pchania) przy bardzo małym zużyciu paliwa.

Maszyna jest bardzo prosta i intuicyjna w obsłudze. Widok na osprzęt jest doskonały. Komfortowy fotel operatora gwarantuje przyjemną oraz efektywną pracę operatora przez cały czas.

Ładowarki Schaeffer zwiększają produktywność, a praca nimi sprawia przyjemność. Operowanie ładowarką jest intuicyjne, duża komfortowa kabina i doskonała widoczność

sprawiają, iż praca staje się przyjemnością. Operator może bardzo łatwo przyzwyczać się do przegubowo-teleskopowej ładowarki Schaeffer.

Dla maszyn większych (8620 T-2, 9640 T-2, 9660 T-2) zastosowano wydajną hydraulikę roboczą opartą o pompy tłoczkowe. Standardem jest hydraulika „Load-sensing” z wysoką wydajnością i doskonałą efektywnością. W pozostałych modelach zastosowano pompy wzmocnione (Heavy-Duty) . W maszynach 5680 T i 6680 T możemy opcjonalnie zastosować hydraulikę „Flowsharing” lub „Load-sensing” jako opcję.

## HTF: MAKSYMALNA SIŁA NAPĘDU

HTF, czyli „High Traction Force” to automatyczna regulacja siły napędu, która pozwala ładowarce zapewnić zawsze maksymalną siłę ciągu, nawet przy dużej prędkości. HTF opiera się na unowocześnionych hydromotorach, które automatycznie dobierają siłę napędu w zależności od trakcji. Jest to szczególnie przydatne przy pokonywaniu wzniesień, ponieważ operator nie musi przetaczać biegu.

Bez ingerencji operatora system HTF automatycznie zwiększy siłę napędu podczas załadunku lub wjazdu na grząski teren. Oznacza to, że większość prac można wykonać na szybkim biegu, zwiększając komfort jazdy i przyspieszając pracę.

### Korzyści:

- nie ma potrzeby przetaczania biegu podczas jazdy
- bardzo wysoka siła napędowa
- najwyższa siła dostępna nawet przy dużej prędkości
- zwiększony komfort jazdy, szybsza praca

# SCHÄFFER 2630 T SLT

HTF  SPT 



## 2630 T SLT: KOMPAKTOWY POMOCNIK Z OGROMNYM ZASIĘGIEM

Schäffer 2630 T SLT jest jedną z najbardziej kompaktowych teleskopowych ładowarek kotowych na rynku. Łączy w sobie mniejsze rozmiary z dużym zasięgiem, a także zapewnia największą wszechstronność. Charakteryzuje się wąską szerokością 1,41m i niską wysokością 1,98m, dlatego doskonale sprawdza się przy pracy w budynkach. Podnosząc 1.6 tony na wysokość 3.72m oraz skręcając po ciasnym wewnętrznym okręgu 1.24m, ta kompaktowa teleskopowa ładowarka kotowa jest niezawodną i zwrotną maszyną nawet w ograniczonej przestrzeni roboczej.

Ważąca 2.7t kompaktowa maszyna wyposażona jest w 18.5kW (25 KM), 3-cylindrowy nisko-emisyjny silnik diesla Kubota, który nie wymaga dodatkowego oczyszczania spalin. Ten silnik Kuboty posiada jeden z największych momentów obrotowych w swej klasie i czerpie moc z 1.7- litrowej kubatury, rozwijając maksymalny moment obrotowy 1,500obr/min. przy jednoczesnej cichej pracy i zmniejszonym zużyciu paliwa. Seryjnie montowany napęd wysokociśnieniowy 510 bar rozpędza ładowarkę do 20km/h oraz zapewnia dużą zwrotność i przyjemność z jazdy. Napęd jest kontrolowany automatycznie przez seryjne systemy HTF i SPT. Ponadto, ładowarka dostępna jest w wersjach z kabiną lub dachem ochronnym.



## 3650 T: TELESKOPOWA ŁADOWARKA KOŁOWA DOSTOSOWANA DO TWOICH POTRZEB

Nabywcy, którzy zdecydują się na teleskopową ładowarkę kołową Schäffer o masie operacyjnej 3.5-4t mogą wybrać między dwoma silnikami, dwiema maksymalnymi prędkościami, dwiema kabinami oraz dwiema wysokościami. Jest to wybór pozwalający dostosować maszynę do własnych potrzeb.

Ładowarka jest wyposażona w silnik Kuboty o mocy 50 lub 58 KM. Potężny napęd wysokociśnieniowy rozpędza maszynę do 20km/h lub opcjonalnie do 30km/h. Oprócz tego, 3650 T jest dostępna zarówno z dachem ochronnym oraz kabiną do wygodnego i catorocznego użytku.

Wyróżniającą cechą ładowarki 3650 T SLT jest jej szczególnie niska wysokość 2.10m pozwalająca maszynie przejechać nawet przez niską zabudowę. Kolejnymi korzyściami są jej nisko położony środek ciężkości i łatwy dostęp do kabiny.

Wszystkie maszyny posiadają imponującą wysokość podnoszenia 3.85m, dzięki czemu ładowanie wysokich przyczep, mieszalników lub innych przestrzeni jest bardzo proste. Kolejną funkcją wyposażenia standardowego maszyny 3650 T i 3650 T SLT jest ECO Mode. System automatycznie reguluje prędkość silnika gdy maszyna jedzie przez dłuższy dystans bez zmiany biegów przez operatora. Jest to funkcja unikalna w tej klasie przekładająca się na optymalne zużycie paliwa i płynną jazdę.



# SCHÄFFER 4670 T

HTF  SPT  eco Mode 



## 4670 T: NAJWYŻSZY POZIOM

Model 4670 T oferuje idealne połączenie siły ciągu, wysokości podnoszenia oraz kompaktowości. Zastosowany napęd hydrostatyczny HTF zapewnia ogromną siłę ucięcia, osiągając 480 bar ciśnienia w układzie napędowym. Dzięki zautomatyzowanej kontroli, maksymalna siła ciągu, jest dostępna również na najwyższym biegu. Maksymalna prędkość maszyny to 20 km/h lub opcjonalnie 30 km/h.



Model ten oferuje wszystkie najlepsze cechy charakterystyczne dla firmy Schaffer, m.in. praktycznie nieużywalne i bezobrotowe ślizgi teleskopu (Ferro-Form), bardzo mocne (Heavy Duty) 7-tonowe osie, bezobrotowy przegub środkowy czy też bezobrotowy hamulec wielotarczowy mokry.

Schaffer 4670 T jest wyposażony w niezawodny 48,6 KW (66 KM) silnik Kuboty. Silnik ten posiada wystarczająco dużo mocy aby wykonać wszelkie zadania z dziecinną łatwością. Operowanie tą ładowarką to nie tylko sprawne wykonywanie pracy, ale również czysta przyjemność.

## WIĘCEJ KOMFORTU

Nowe silniki Kubota i Deutz oferują najwyższą efektywność pracy. Aby silnik ładowarki pracował jeszcze lepiej z napędem zastosowano automatyczny regulator momentu obrotowego silnika – system SPT. SPT automatycznie dostosowuje obroty silnika do oporu jaki stawiają koła ładowarki. System znacznie zmniejsza koszty eksploatacyjne, głównie zużycie oleju napędowego. Dodatkowo wspomaga ruszanie na wzniesieniu i zapobiega staczaniu maszyny podczas startu.

Nową funkcją jest również tempomat, który utrzymuje stałą prędkość niezależnie od obrotów silnika. Jest to nieocenione ułatwienie podczas pracy z urządzeniami dozującymi pasze, ścielarkami, mulczerami, czy zmiotarkami.

Dodatkowo zastosowano kilka nowych funkcji poprawiających bezpieczeństwo, np. ochronę przed przegrzaniem oraz nadmiernymi obrotami silnika. SPT jest wyposażeniem standardowym w modelach **2630 T SLT**, **3650 T**, **3650 T SLT**, **4670 T**, **5680 T** i **8620 T-2** oraz opcjonalnie w modelu z serii 9600.

### Korzyści:

- wyższa wydajność przy jednocześnie mniejszym spalaniu oraz obniżeniu kosztów eksploatacyjnych
- funkcje, takie jak ochrona przed przegrzaniem oraz nadmiernymi obrotami czynią ją jeszcze bardziej bezpieczną
- asystent startu ułatwia ruszanie na wzniesieniu
- możliwość ustawienia różnych charakterystyk jazdy
- Opcjonalny potencjometr pracuje by zapewnić stałą szybkość bez względu na prędkość silnika. Jest to szczególnie wygodne podczas pracy z urządzeniami dozującymi pasze, ścielarkami, mulczerami lub zmiotarkami.
- większa zwinność i więcej frajdy z jazdy!

## CZYSTA ERGONOMIA



## ERGONOMIA W NAJLEPSZYM WYDANIU

Komfort operatora był naszym priorytetem podczas projektowania kabiny modelu 4670 T. Wszystkie przyrządy sterujące są przejrzyste i przyjazne użytkownikowi oraz łatwo dostępne z komfortowego siedzenia z rozległym miejscem na nogi. Optymalnie zaprojektowana i przeszklona kabina

zapewnia doskonałą widoczność do pracy i manewrowania. Dźwignia sterująca trzecią sekcją jest zintegrowana z dźwostkiem. Istnieje również możliwość sterowania trzecią sekcją poprzez przyciski.



Doskonała widoczność także przez roletę

## KABINA 4670 T W STANDARDZIE



Wyścielany podkietnik za joystickiem



Panel z przełącznikami, gniazdo elektryczne



Dźwostik wielofunkcyjny



Uchwyt na butelki, wtycznik prądu

## SCHÄFFER 5680 T

Nowa maszyna 5680 T oferuje jeszcze więcej komfortu by dłuższa praca była jeszcze bardziej wydajna. Nowy model wyposażono w większą kabinę o standardowej wysokości. W nowej kabinie jest jeszcze ciszej, a praca silnika jest wręcz nie do usłyszenia.

5680 T jest wyposażona w silnik Deutz turbo o mocy 55 kW (75 KM). Hydrostatyczny napęd łączy precyzję obsługi z największą siłą. Dopasowanie wszystkich elementów napędu (silnik, hydrostat, oś) znacznie zmniejszyło zużycie paliwa. Standardowy typowy hydrauliczny napęd wentylatora zapewnia cichą pracę.

Wysokość podnoszenia to 4,74 m. 5680 T występuje również w wersji z dachem ochronnym.



Nowa kabina oferuje jeszcze więcej miejsca i doskonałą widoczność w każdym kierunku.





# SCHÄFFER 6680 T



Film z 6680 T:  
[schaeffer.de/en/videos](http://schaeffer.de/en/videos)

NOWOŚĆ: TERAZ Z  
KABINĄ SCV-PLUS

## 6680 T: NOWA JAKOŚĆ

Ładowarka 6680 T o masie całkowitej od 5,8 t do 6,3 t jest najmniejszą ładowarką profesjonalną tej klasy. Ładowarka wyposażona jest w silnik 55 kW (75 KM) Deutz Turbo Diesel najnowszej generacji spełniający normy emisji spalin "Stage V". Emisję spalin ograniczono m.in. poprzez zastosowanie filtra cząstek stałych DPF oraz katalizatora oksydacyjnego (DOC). Ponieważ wszystkie elementy napędu hydrostatycznego są znakomicie dopasowane do siebie zużycie paliwa jest ekonomiczne i efektywne. Hydrauliczny napęd wentylatora redukuje hałas. W celu oczyszczenia chłodnicy możemy włączyć odwrotne obroty wentylatora (opcja).

Maszyna może poruszać się z maksymalną szybkością 35 km/h (opcja).

Schaffer 6680 T w drugiej generacji posiada jeszcze lepsząabinę. Kabina SCV-Plus (cisza/komfort/widoczność) należy do największych i najbardziej komfortowych w swojej klasie, zapewnia doskonałą ergonomię jazdy, dużo miejsca i wspaniałą widoczność.



## 8620 T-2, 9640 T-2 | 9660 T-2: NOWOCZESNOŚĆ

Serie 86 i 96 przedstawiają nową generację teleskopowych ładowarek Schaeffer. Ładowarki Schaeffer spełniają wszystkie najbardziej restrykcyjne normy emisji spalin. Zostało to osiągnięte za pomocą rozwiązań najbardziej przyjaznych środowisku (DOC – katalizator oksydacyjny i SCR-Ad Blue).

Nowa generacja ładowarek wykorzystuje także najnowsze systemy wydajności Schaeffer – wszystkie służące przyjaznemu środowisku użyciu maszyn i redukcji kosztów operacyjnych. Technologie te skupiają się na bardziej wydajnej konwersji paliwa na osiągi, zarazem zwiększając komfort jazdy. HTF (patrz strona 5) zapewnia maksymalną siłę pchania i jest standardem we wszystkich ładowarkach teleskopowych nowej generacji.

Elektroniczny system kontroli jazdy SPT (strona 11) w modelu 8620 T-2 jest już standardem. System ten występuje również opcjonalnie w modelach serii 96. Natomiast system ECO Mode (strona 19) jeszcze bardziej redukuje obroty silnika przy większych szybkościach, co znacznie zmniejsza spalanie paliwa.

Maszyny z serii 96 posiadają opcjonalnie możliwość zamontowania systemu „SDCT”. System zapewnia możliwość dwóch trybów jazdy, które dostępne są pod obciążeniem. Podczas pracy w pierwszym trybie ładowarka osiąga ogromną moc napędową dzięki podwójnej przekładni sprzęgła (str. 20).

### Dostępność Systemów Schaeffer

	8620 T-2	9640 T-2	9660 T-2
<b>HTF</b>	X	X	X
<b>SPT</b>	X	O	O
<b>eco Mode</b>	X	O	O
<b>SDCT</b>	-	O	O

X = w standardzie, O = opcjonalnie

Nasza nowa generacja maszyn posiada nową kabinę SCV-Plus, które ustanawiają nowe standardy w dziedzinie komfortu, widoczności oraz ergonomii. To po prostu jedna z najlepszych kabin w tej klasie maszyn.

## SCHÄFFER 8620 T-2

HTF SPT eco Mode



Film z 8620 T-2:  
[schaeffer.de/en/videos](http://schaeffer.de/en/videos)

## SCHÄFFER 8620 T-2: NOWE MOŻLIWOŚCI

Teleskopowa ładowarka Schaeffer model 8620 T-2, posiada bardzo szeroką możliwość konfiguracji, możesz dostosować ją do swoich indywidualnych potrzeb i zadań. Schaeffer 8620 T-2 może być wyposażony w silnik Deutza o różnej mocy: 75 kW/102 KM lub 95 kW/129 KM. Standardowa prędkość maszyny to 20 km/h, ale opcjonalnie może to być nawet 40 km/h.

Masa operacyjna maszyny wynosi między, 7 a 8 t, w zależności od konfiguracji. Maksymalna wysokość punktu obrotu narzędzia to 5,20 m, a maksymalny udźwig to 4.200 kg. Nowa ładowarka 8620 T-2 oferuje idealne warunki dla wymagających prac załadunkowych. Bezobrotowy przegub centralny, sprawia że maszyna jest bardzo zwrotna. Dwa siłowniki skrętu, wspomagane hydraulicznie umożliwiają prowadzenie maszyny bez żadnego wysiłku. Wentylator chłodnicy oleju, jest napędzany hydraulicznie. Jednym przyciskiem możemy zmienić kierunek obrotu wentylatora i wyczyścić chłodnicę podczas pracy (opcja).

Model 8620 T-2 możemy zamówić z systemem ECO i prędkością 40 km/h. Powyższa konfiguracja zwiększa wydajność maszyny i pozwala na znaczne oszczędności. Na przykład przemieszczając się po drodze możemy zredukować obroty silnika z 2.300 na 1.800 przy zachowaniu maksymalnej prędkości. Pozwala to na oszczędność paliwa nawet do 10%. Oprócz obniżonych kosztów eksploatacji, profity z wykorzystania Systemu ECO to niższy poziom hałasu i lepszy wpływ na środowisko. W przypadku zapotrzebowania na większą wydajność, elektronika automatycznie, przełączy się na pełną prędkość obrotową – inteligentne rozwiązanie zapewnia wydajność i komfort.

# SCHÄFFER 9640 T-2

HTF SPT eco Mode SDCT



Film z 9640 T-2:  
[schaeffer.de/en/videos](http://schaeffer.de/en/videos)

## SCHÄFFER 9640 T-2: ŁADOWARKA TELESKOPOWA DLA WYMAGAJĄCYCH

Imponujący 9640 T-2, którego masa operacyjna waha się pomiędzy 8.400 kg a 9.700 kg, w zależności od specyfikacji. Udźwig maksymalny maszyny wynosi 4.160 kg, a maksymalna wysokość punktu obrotu łyżki to 5,40 m. Maszynę napędza 4-cylindrowy silnik Deutza o mocy 105 kW/143 KM, spełniający normy emisyjne poziomu spalin Tier V. Standardowe wyposażenie to czuła, i bardzo dobra hydraulika, o wydajności pom-py od 145 l/min i hydraulicznie napędzany wentylator, który może być używany w odwrotnym kierunku w celu łatwiejszego oczyszczania, maszyna wyposażona jest w 24 calowe koła.

Tak jak 9660 T-2, model 9640 T-2 posiada opcjonalnie możliwość wyboru systemu Schaffera „SDCT” i „ECO mode”. System „SDCT” zapewnia możliwość dwóch trybów jazdy, które dostępne są pod obciążeniem. Podczas pracy w pierwszym trybie, ładowarka osiąga ogromną moc napędową dzięki, podwójnej przekładni sprzęgła.

Dzięki zastosowaniu systemów Schaffera maszyna jest bardzo wydajna, ekonomiczna, zapewniają one mniejsze spalanie co skutkuje, oszczędnością paliwa. System ECO mode jest w standardzie dla maszyn, z prędkością do 40 km/h.

Schaeffer 9640 T-2 z nową kabiną SCV Plus i ergonomicznym fotelem, zapewnia pełną wygodę i komfort, przy długich okresach pracy.

Poziom emisji spalin V: czysty i zrównoważony

Kabina SCV-Plus zapewnia dużą widoczność i maksymalny komfort.

1-stopniowe ramię teleskopowe, w którym elementy ślizgowe zrobione są z Ferroform, odpornego na ścieranie

Szybko reagujące cylindry współpracujące z hydrauliką „Load-Sensing” (145l/min 220 bar)

4-cyl. Deutz Common Rail o mocy 105 kW/143 KM – silniki czyste, oszczędne i mocne

Wentylator napędzany hydraulicznie, opcjonalnie wsteczny

Wahliwa tylna oś, zapewniają wysoki poziom stabilizacji.

Opcjonalnie z systemem „SDCT”: prędkością jazdy 40 km/h, oraz systemem ECO mode

Wyjątkowo silny, bezostługowy przegub

Bardzo mocne 20 tonowe osie z wielopłytkowym hamulcem i automatyczną blokadą mechanizmu różnicowego, felga z 10 otworami



# NOWA KABINA SCV-PLUS



## ERGONOMIA I KOMFORT NA NAJWYŻSZYM POZIOMIE

Ładowarki teleskopowe z serii 6600, 8600 oraz 9600 otrzymały nową kabinę SCV-Plus. Nawet na pierwszy rzut oka możesz dostrzec najwyższą jakość wykonania i użytych komponentów. Deska rozdzielcza, przetączniki i wszystkie elementy wykończenia tworzą spójną całość.

SCV oznacza "Cisza, Komfort, Widoczność". Konstruktorzy tej kabiny poszli o jeden krok dalej i stworzyli produkt idealny. Elementy obsługi są rozmieszczone ergonomicznie i intuicyjnie. Multifunkcyjny joystick w znacznym stopniu ułatwia pracę. Duży obszar przeszklenia kabiny zapewnia najlepszą widoczność we wszystkich kierunkach.

Włącznik zapłonu wraz z układem sterowania klimatyzacją i ogrzewaniem mieści się w nowej konsoli tuż obok joysticka. Dodatkowe, większe nawiewy i uchylne okna zapewniają doskonały dopływ świeżego powietrza. Dzięki nowej kabine SCV-Plus operator ma zupełnie nowe poczucie ergonomii i komfortu. Wszystko to pozwoli operatorowi na wielogodziną pracę bez poczucia zmęczenia.



## KABINA SCV-PLUS W DETALACH



Nowy joystick z rozszerzoną funkcjonalnością



Nowa konsola: włącznik zapłonu, sterowanie ogrzewaniem i opcjonalny system klimatyzacji



Dodatkowe wyloty powietrza dla idealnej cyrkulacji powietrza



Gniazdo 12V / gniazdo 3-pinowe



Uchylne okna boczne



Nowy wyświetlacz informacyjny w kolumnie kabiny dla monitorowania spalin



Film z 9660 T-2:  
[schaeffer.de/en/videos](https://schaeffer.de/en/videos)

## 9660 T-2: ŁADOWARKA TELESKOPOWA Z WYSOKOŚCIĄ PODNOSZENIA 6.10 M

Gama przegubowo-teleskopowych ładowarek kotowych Schäffer jest najbardziej obszerna na rynku. Z masą 13 ton i wysokością podnoszenia 6,10 m, 9660 T-2 zajmuje wyjątkową pozycję. Jest to maszyna specjalnie zaprojektowana na potrzeby biogazowni i dużych gospodarstw rolnych. Łączy w sobie dobrą widoczność i siłę trakcji ładowarki kotowej z wysokością podnoszenia oraz zasięgiem nośnika teleskopowego.

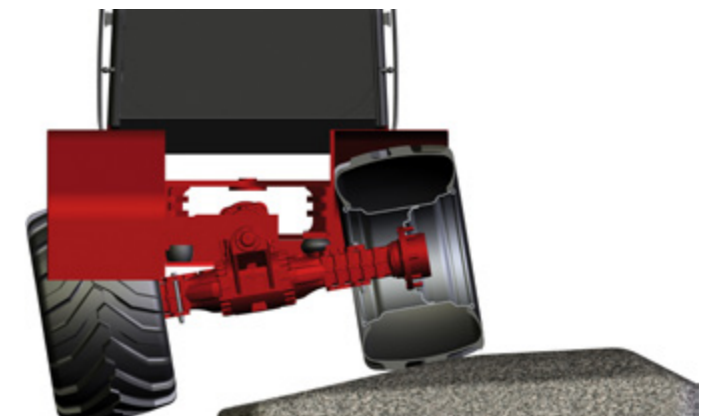
9660 T-2 posiada masę operacyjną 13 ton, siła podnoszenia to maksymalnie 5,3 tony, co czyni ją naszą największą i najpotężniejszą maszyną. Jednostopniowe ramie teleskopu jest wystarczająco mocne, aby wytrzymać nawet najtrudniejsze warunki pracy. Elementy ślizgu 'Ferro-

Form', jak we wszystkich ładowarkach teleskopowych Schäffer, zapewniają bezproblemowe działanie teleskopu przez wiele lat.

Standardowy przepływ oleju jest na poziomie 230 l/min. i jest osiągany nawet przy niskich obrotach silnika. Nowy 4-cylindrowy Deutz Common Rail wyposażony w turbo sprężarkę odpowiednio osiąga moc 130 kW (177 KM) oraz 150 kW (204 KM). Obydwa silniki pracują bardzo wydajnie, także napęd hydrostatyczny o sile ponad 9.000 daN zapewnia potrzebną moc nawet w najbardziej wymagających warunkach pracy.



Przegub jest bardzo mocny i bezostługowy. Siłowniki skrętu zapewniają doskonałą kontrolę.



Tylna oś jest wahliwa dla lepszej stabilności. Zawieszenie zapewnia bezpieczniejszą i bardziej komfortową pracę.

# 9660 T-2: ZALETY WIDOCZNE GOŁYM OKIEM

Komfortowa kabina SCV-Plus z doskonałą widocznością dookoła, system diagnostyczny Deutz.

Wysokowydajny system chłodzenia z elektronicznym sterowaniem.

4-cyl. silnik diesla Deutz Common Rail 130 kW (177 KM) lub 150 kW (204 KM).

Tylna oś wahliwa zapewniająca doskonałą stabilność.

Opcjonalnie z systemem „SDCT”: prędkością jazdy 40 km/h, oraz systemem ECO mode

Jednostopniowe ramię teleskopu, bezobsługowe ślizgi Ferro-Form, amortyzacja ramienia w standardzie.

Szybka praca z wykrywaniem obciążenia. Hydraulika o wydajności 196 lub 230 l/min. przy 220 barach. Współdzielenie przepływu niezależnie od ciśnienia.

Osie o nośności 24 ton wyposażone w automatyczną blokadę mechanizmu różnicowego oraz hamulce wielotarczowe.



## High Traction Force

- Bardzo duża siła napędu
- Nie musisz ręcznie zmieniać biegu podczas wjazdu na wzniesienie,
- Nawet przy dużej prędkości maksymalna siła napędowa jest zawsze dostępna, np. podczas jazdy po hałdach,
- Zwiększony komfort jazdy, szybsza praca,

HTF jest podstawowym wyposażeniem wszystkich teleskopowych ładowarek Schäffer.



## Schäffer Power Transmission

- mniejsze zużycie paliwa, redukcja kosztów obsługi
- wspomaganie ruszania ułatwia ruszanie na zboczach
- funkcje bezpieczeństwa: w tym ochrona przed przegrzaniem i nadmiernymi obrotami silnika
- dodatkowy potencjometr wykonuje zadanie sterowania tempomatem: maszyna utrzymuje stałą prędkość bez względu na prędkość obrotową silnika, szczególnie korzystne podczas pracy z jednostkami dozującymi paszę, rozrzutnikami słomy lub mulcerami (przy użyciu pedałów na 8620 T-2, 9640 T-2 i 9660 T-2)
- Większa zwrotność, zapewnia większą przyjemność z jazdy.

SPT jest w standardzie w maszynach 2630 T SLT, 3650 T, 3650 T SLT, 4670 T, 5680 T i 8620 T-2 i opcjonalnie w maszynach z serii 96.



## Schäffer Dual Clutch Transmission

- ogromna moc napędowa ułatwia prace np. w silosie z kisonką
- większość prac może być wykonana w jednej operacji, odciąża sprzęgło i przekładnię, a tym samym wydłuża ich żywotność
- najwyższa prędkość 40 km / h, najlepsze warunki użytkowania w różnych warunkach pracy
- oszczędność paliwa dzięki większej wydajności maszyn, obniżenie kosztów użytkowania

System SDCT jest dostępny opcjonalnie w ładowarkach teleskopowych z serii 9600.



## Eco Mode

- Oszczędność paliwa, redukcja kosztów eksploatacji
- Niski poziom hałasu
- System przyjazny środowisku
- Brak ograniczeń w wydajności

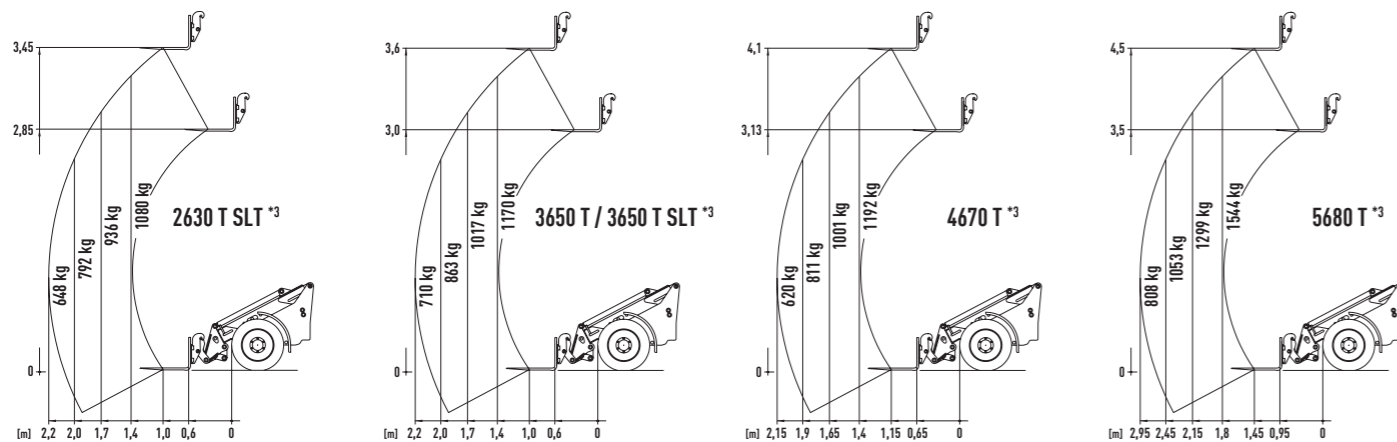
ECO Mode jest standardem w modelach 3650 T, 3650 T SLT, 4670 T, 5680 T i 8620 T-2 oraz opcjonalnie w modelach z serii 96.

# DANE TECHNICZNE

Wszystkie specyfikacje techniczne w tym prospekcie odnoszą się do określonych modeli i ich standardowych funkcji. Osprzęt i jego zastosowanie zależy od indywidualnego modelu oraz wymagań przedstawionych przez klienta. Zdjęcia mogą zawierać produkty lub komponenty niedostępne jako wyposażenie standardowe. Opisy, wymiary, zdjęcia, waga oraz specyfikacje techniczne były aktualne w dniu wydruku tego katalogu i nie są zobowiązujące. Zastrzegamy sobie prawo do zmian w konstrukcji, wyposażeniu oraz technologii bez wcześniejszego uprzedzenia, wszystko w związku z kontynuowaniem rozwoju produktów. W przypadku wątpliwości co do wydajności lub działania naszych produktów w specyficznych warunkach, zalecamy przeprowadzenie testów w kontrolowanych warunkach. Nie możemy wykluczyć odchyleń od pomiarów oraz błędów w tekście i wydruku pomimo zachowania należytej staranności. W związku z tym nie ponosimy odpowiedzialności za kompletność i poprawność materiałów zawartych w tym prospekcie. Gwarantujemy jednocześnie prawidłowe funkcjonowanie naszych produktów w ramach naszych Warunków Ogólnych. Wszelkie gwarancje wykraczające poza nasze Warunki Ogólne nie będą świadczone.

	2630 T SLT	3650 T	3650 T SLT	4670 T	5680 T
Silnik	3-cyl. silnik Kubota diesel D1703-M-Di, 18,5 kW (25 KM)	3-cyl. silnik Kubota diesel D1803-CR-T (I), 37 / 42 kW (50 / 58 KM)	3-cyl. silnik Kubota diesel D1803-CR-T, 37 kW (50 KM)	4-cyl. silnik Kubota diesel V2403-CR-T, 48,6 kW (66 KM)	4-cyl. silnik Deutz diesel TD 2.9, 55 kW (75 KM)
System oczyszczania spalin / Poziom emisji spalin	- / V	DOC, DPF / V			
Hydraulika układu jezdnego	hydrostatyczny HTF				
Opony	31x15.5-15 AS	15.0/55-17 AS Opcja I: 425/55-17 Opcja II: 440/50-17	15.0/55-17 AS Opcja I: 425/55-17 Opcja II: 440/50-17	15.0/55-17 AS Opcja: 425/55-17	15.5/60-18 AT-621 Opcja I: 12.5/80-18 Opcja II: 425/55-17
Hamulec roboczy	Hamulec Zespolony - Hydrostatyczny i wielotarczowy mokry				
Hamulec postojowy	Wielotarczowy w kąpielii olejowej				
Hydraulika robocza	Wydajność pompy: 38 l/min Ciśnienie robocze: 200 bar	Wydajność pompy: od 51 l/min Ciśnienie robocze: 200 bar	Wydajność pompy: 51 l/min Ciśnienie robocze: 200 bar	Wydajność pompy: od 60 l/min Ciśnienie robocze: 200 bar	Wydajność pompy: od 64 l/min Ciśnienie robocze: 220 bar
Układ kierowniczy	Przegub ruchomy, z pełnym wspomaganem hydraulicznym				Układ kierowniczy przegubowy z pełnym wspomaganem hydraulicznym
Udźwig maksymalny	1.600 kg	1.950 kg	1.950 kg	2.400 kg	2.400 kg
Obciążenie destabilizujące, maszyna na wprost <sup>1</sup>	1.330 kg	1.710 kg	1.710 kg	2.110 kg	2.660 kg
Osie	Oryginalne osie Schäffer, 6 śrubowe; Opcja: automatyczna blokada układu różnicowego	Oryginalne osie Schäffer, 6 śrubowe; Opcja: automatyczna blokada układu różnicowego	Oryginalne osie Schäffer, 6 śrubowe; Opcja: automatyczna blokada układu różnicowego	Oryginalne osie Schäffer, 6 śrubowe; przekładnia planetarna oraz automatyczna blokada mechanizmu różnicowego.	Osie HD, 8 śrubowe; przekładnia planetarna i automatyczna blokada układu różnicowego, wahliwa oś tylna
Masa robocza	Dach ochronny: 2.750 kg Kabina: 2.815 kg	Dach ochronny: 3.600 kg Kabina: 3.800 kg	Dach ochronny: 3.700 kg	Dach ochronny: 3.900 kg Kabina: 4.000 kg	Dach ochronny: 4.640 kg Kabina: 4.840 kg
Prędkość jazdy	20 km/h z 2 biegami, przełączanymi pod obciążeniem	20 km/h z 2 biegami, przełączanymi pod obciążeniem, Opcjonalnie: 30 km/h	20 km/h z 2 biegami, przełączanymi pod obciążeniem, Opcjonalnie: 30 km/h	20 km/h z 2 biegami, przełączanymi pod obciążeniem, Opcjonalnie: 30 km/h	20 km/h z 2 biegami, przełączanymi pod obciążeniem, Opcjonalnie: 30 km/h
Układ elektryczny	Napięcie robocze 12V				
Pojemności zbiorników	Paliwo: 40 l Olej hydrauliczny: 30 l	Paliwo: 55 l Olej hydrauliczny: 48 l	Paliwo: 55 l Olej hydrauliczny: 48 l	Paliwo: 55 l Olej hydrauliczny: 50 l	Paliwo: 82 l Olej hydrauliczny: 81 l
Poziom ciśnienia akustycznego LpA	82 dB(A)	84 dB(A)	84 dB(A)	85 dB(A)	81 dB(A)
Poziom głośności Gwarantowany LwA Uśredniony LwA	101 db(A) 101 db(A)	101 db(A) 101 db(A)	101 db(A) 101 db(A)	101 db(A) 100 db(A)	101 db(A) 101 db(A)
Wibracje oddziałujące na rękę operatora <sup>2</sup>	< 2,5 m/s <sup>2</sup>				
Wibracje oddziałujące na całe ciało operatora <sup>2</sup>	< 0,5 m/s <sup>2</sup>				

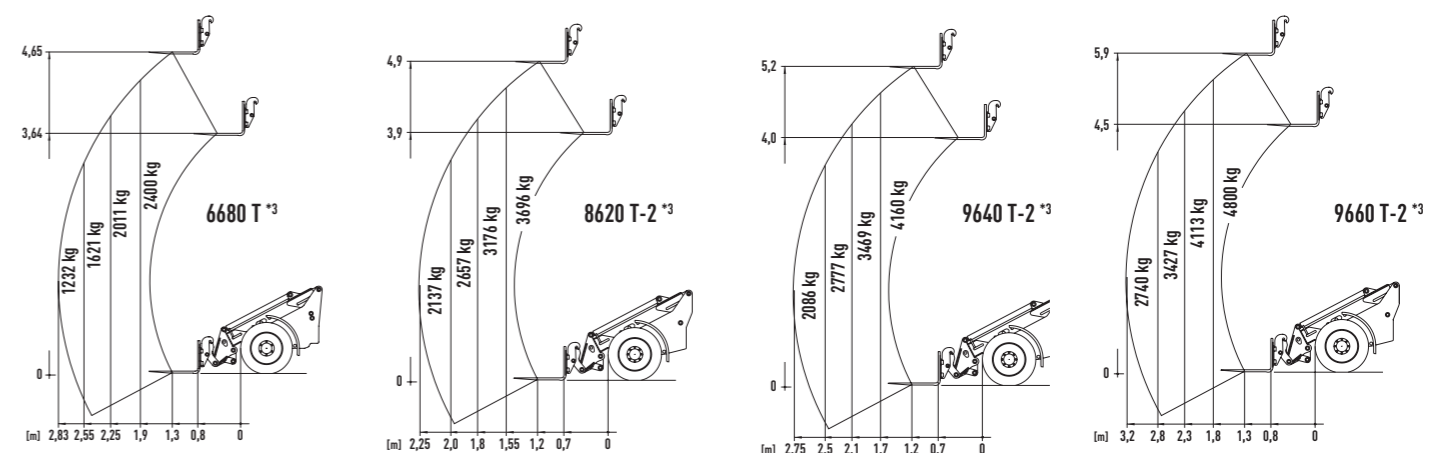
Tyre dimensions and additional equipment can change the operating weight, tipping load and payload.



<sup>1</sup> Ramię ustawione poziomo bez wysuniętego teleskopu z widłami do palet (zgodnie z ISO 14397) <sup>2</sup> zgodnie z normą ISO 8041 <sup>3</sup> Za pomocą widel na stabilnym gruncie (wg. EN 474-3)

	6680 T	8620 T-2	9640 T-2	9660 T-2
Silnik	4-cyl. silnik Deutz diesel TCD 2.9, 55 kW (75 KM)	4-cyl. silnik Deutz diesel TCD 3.6, 75 / 95 kW (102 / 129 KM)	4-cyl. silnik Deutz diesel TCD 3.6, 105 kW (143 KM)	4-cyl. silnik Deutz diesel TCD 5.2, 130 / 150 kW (177 / 204 KM)
System oczyszczania spalin / Poziom emisji spalin	DOC, DPF / V	DOC, DPF, SCR / V		
Hydraulika układu jezdnego	hydrostatyczny - automatyczny HTF			
Opony	400/70-20 AS Opcja I 12.5/80-18 Opcja II 550/45-22.5	18-22.5 MP590 Opcja I 400/70-20 AS Opcja II 500/60-22.5 AS Opcja III 600/40-22.5 AS	460/70R24 AS Opcja I 500/70-24 Opcja II 600/50-26.5 Opcja III 700/40-26.5	500/70R24 AS Opcja I 600/55-26.5 Opcja II 700/50-26.5 Opcja III 650/55-26.5
Hamulec roboczy	Hamulec Zespolony - Hydrostatyczny i wielotarczowy mokry			
Hamulec postojowy	Wielotarczowy w kąpielii olejowej			
Hydraulika robocza	Wydajność pompy: od 76 l/min Ciśnienie robocze: 220 bar	Wydajność pompy: od 106 l/min Ciśnienie robocze: 220 bar	Wydajność pompy: 145 l/min Ciśnienie robocze: 220 bar	Wydajność pompy: od 196 l/min Ciśnienie robocze: 220 bar
Układ kierowniczy	Układ kierowniczy przegubowy z pełnym wspomaganem hydraulicznym			
Udźwig maksymalny	3.100 kg	4.200 kg	4.200 kg	5.300 kg
Obciążenie destabilizujące, maszyna na wprost <sup>1</sup>	3.820 kg	5.480 kg	5.940 kg	7.700 kg
Osie	Osie HD, 8 śrubowe, automatyczna blokada układu różnicowego, tylna oś wahliwa	Osie planetarne Dana HD, 8 śrubowe, automatyczna blokada układu różnicowego, tylna oś wahliwa	Osie planetarne ZF HD, 10 śrubowe, automatyczna blokada układu różnicowego, tylna oś wahliwa	Osie planetarne Dana, 10 śrubowe, automatyczna blokada układu różnicowego, tylna oś wahliwa
Masa robocza	Kabina: 5.800 kg - 6.300 kg	Kabina: 7.050 kg - 7.950 kg	Kabina: 8.400 kg - 9.700 kg	Kabina: 12.000 kg - 13.000 kg
Prędkość jazdy	20 km/h z 2 biegami, przełączanymi pod obciążeniem Opcjonalnie: 35 km/h	20 km/h z 2 biegami, przełączanymi pod obciążeniem Opcjonalnie: 40 km/h	20 km/h z 2 biegami, przełączanymi pod obciążeniem Opcjonalnie: 40 km/h	30 km/h (20 km/h) z 2 biegami, przełączanymi pod obciążeniem Opcjonalnie: 40 km/h
Układ elektryczny	Napięcie robocze 12V			
Pojemności zbiorników	Paliwo: 130 l Olej hydrauliczny: 120 l	Paliwo: 150 l Olej hydrauliczny: 130 l	Paliwo: 150 l Olej hydrauliczny: 130 l	Paliwo: 185 l Olej hydrauliczny: 170 l
Poziom ciśnienia akustycznego LpA	70 dB(A)	71 dB(A)	71 dB(A)	78 dB(A)
Poziom głośności Gwarantowany LwA Uśredniony LwA	101 db(A) 101 db(A)	102 db(A) 101 db(A)	102 db(A) 102 db(A)	103 db(A) 101 db(A)
Wibracje oddziałujące na rękę operatora <sup>2</sup>	< 2,5 m/s <sup>2</sup>			
Wibracje oddziałujące na całe ciało operatora <sup>2</sup>	< 0,5 m/s <sup>2</sup>			

Wymiary opon oraz opcjonalne wyposażenie mogą zmienić masę roboczą, obciążenie destabilizujące i masę ładunkową.



<sup>1</sup> Ramię ustawione poziomo bez wysuniętego teleskopu z widłami do palet (zgodnie z ISO 14397) <sup>2</sup> zgodnie z normą ISO 8041 <sup>3</sup> Za pomocą widel na stabilnym gruncie (wg. EN 474-3)

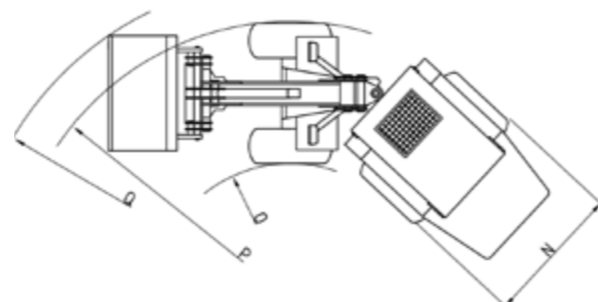
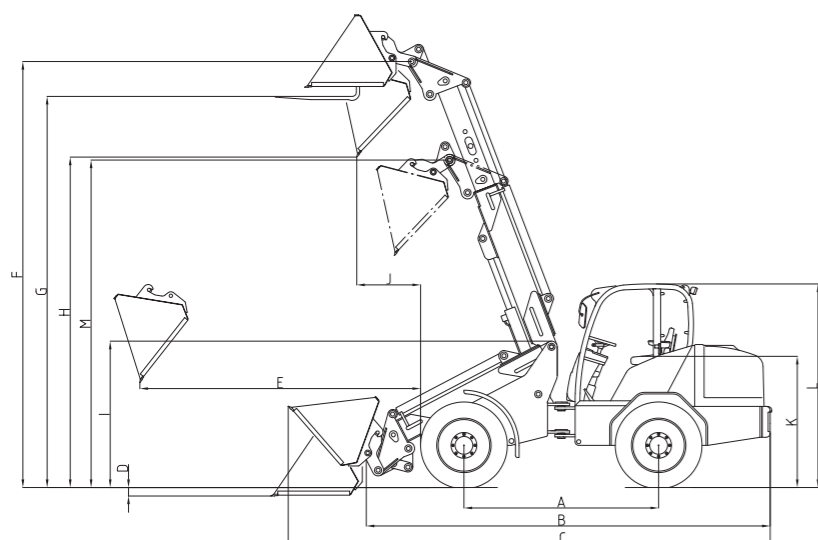
# WYMIARY

Wszystkie specyfikacje techniczne w tym prospekcie odnoszą się do określonych modeli i ich standardowych funkcji. Osprzęt i jego zastosowanie zależy od indywidualnego modelu oraz wymagań przedstawionych przez Klienta. Zdjęcia mogą zawierać produkty lub komponenty niedostępne jako wyposażenie standardowe. Opisy, wymiary, zdjęcia, waga oraz specyfikacje techniczne były aktualne w dniu wydruku tego katalogu i nie są zobowiązujące. Zastrzegamy sobie prawo do zmian w konstrukcji, wyposażeniu oraz technologii bez wcześniejszego uprzedzenia, wszystko w związku z kontynuowaniem rozwoju produktów. W przypadku wątpliwości co do wydajności lub działania naszych produktów w specyficznych warunkach, zalecamy przeprowadzenie testów w kontrolowanych warunkach. Nie możemy wykluczyć odchyłań od pomiarów oraz błędów w tekście i wydruku pomimo zachowania należytej staranności. W związku z tym nie ponosimy odpowiedzialności za kompletność i poprawność materiałów zawartych w tym prospekcie. Gwarantujemy jednocześnie prawidłowe funkcjonowanie naszych produktów w ramach naszych Warunków Ogólnych. Wszelkie gwarancje wykraczające poza nasze Warunki Ogólne nie będą świadczone.

		2630 T SLT	3650 T	3650 T SLT	4670 T	5680 T
<b>A</b>	Rozstaw osi [mm]	1.900	1.920	1.920	2.000	2.120
<b>B</b>	Długość podwozia [mm]	3.850	4.070	4.070	4.200	4.691
<b>C</b>	Długość całkowita razem z tyłką standardową [mm]	4.600	4.735	4.735	4.930	5.432
<b>D</b>	Głębokość kopania [mm]	90	150	150	250	180
<b>E</b>	Zasięg [mm]	1.570	1.980	1.980	2.150	2.480
<b>F</b>	Maksymalna wysokość punktu obrotu tyłki [mm]	3.720	3.850	3.850	4.300	4.740
<b>G</b>	Maksymalna wysokość ładowania widłami do palet [mm]	3.470	3.580	3.580	4.080	4.499
<b>H</b>	Maksymalna wysokość wysypywania [mm]	3.010	3.010	3.010	3.480	3.862
<b>I</b>	Wysokość mocowania ramienia [mm]	1.580	1.600	1.600	1.620	1.730
<b>J</b>	Zasięg wysypywania [mm]	820	890	890	1.010	963
<b>K</b>	Wysokość siedziska [mm]	955	1.180	1.080	1.300	1.330
<b>L</b>	Wysokość z kabiną [mm] Wysokość z dachem ochronnym [mm]	1.980 1.980	2.210 2.290	- 2.100	2.270 2.270	2.530 / 2.410 *1 2.410
<b>M</b>	Maksymalna wysokość punktu obrotu tyłki, teleskop schowany [mm]	3.100	3.180	3.180	3.400	3.750
<b>N</b>	Szerokość całkowita [mm]	1.410 - 1.590	1.420 - 1.730	1.420 - 1.730	1.420 - 1.730	1.720 - 1.820
<b>O</b>	Wewnętrzny promień skrętu [mm]	1.240	1.290	1.290	1.425	1.740
<b>P</b>	Zewnętrzny promień skrętu [mm]	2.740	2.710	2.710	2.845	3.460
<b>Q</b>	Zewnętrzny promień skrętu ze standardową tyłką [mm]	3.040	3.060	3.060	3.425	3.980

		6680 T	8620 T-2	9640 T-2	9660 T-2
<b>A</b>	Rozstaw osi [mm]	2.450	2.535	2.615	2.900
<b>B</b>	Długość podwozia [mm]	5.050	5.114	5.452	5.900
<b>C</b>	Długość całkowita razem z tyłką standardową [mm]	5.780	6.031	6.260	6.950
<b>D</b>	Głębokość kopania [mm]	50	75	70	80
<b>E</b>	Zasięg [mm]	2.360	2.660	2.860	3.300
<b>F</b>	Maksymalna wysokość punktu obrotu tyłki [mm]	4.950	5.200	5.400	6.100
<b>G</b>	Maksymalna wysokość ładowania widłami do palet [mm]	4.700	4.960	5.178	5.900
<b>H</b>	Maksymalna wysokość wysypywania [mm]	3.980	4.350	4.574	5.100
<b>I</b>	Wysokość mocowania ramienia [mm]	1.750	1.910	1.960	2.190
<b>J</b>	Zasięg wysypywania [mm]	815	650	740	850
<b>K</b>	Wysokość siedziska [mm]	1.470	1.660	1.650	1.880
<b>L</b>	Wysokość z kabiną [mm] Wysokość z dachem ochronnym [mm]	2.630 / 2.530 *1 -	2.770 / 2.670 *1 -	2.830 / 2.730 *1 -	2.900 -
<b>M</b>	Maksymalna wysokość punktu obrotu tyłki, teleskop schowany [mm]	3.950	4.085	4.100	4.800
<b>N</b>	Szerokość całkowita [mm]	1.800 - 2.050	2.050 - 2.230	2.330 - 2.380	2.290 - 2.490
<b>O</b>	Wewnętrzny promień skrętu [mm]	1.960	2.310	2.220	2.910
<b>P</b>	Zewnętrzny promień skrętu [mm]	3.760	4.390	4.560	5.200
<b>Q</b>	Zewnętrzny promień skrętu ze standardową tyłką [mm]	4.400	4.920	5.110	5.650

\*1 Opcja: niska kabina




## Dostępność systemów Schäffer

	2630 T SLT	3650 T	3650 T SLT	4670 T	5680 T	6680 T	8620 T-2	9640 T-2	9660 T-2
<b>HTF</b>	X	X	X	X	X	X	X	X	X
<b>SPT</b>	X	X	X	X	X	-	X	○	○
<b>eco Mode</b>	-	X	X	X	X	-	X	○	○
<b>SDCT</b>	-	-	-	-	-	-	-	○	○

X = w standardzie, ○ = opcjonalnie





*made by* **SCHÄFFER**

Schäffer oferuje ponad 30 różnych modeli maszyn, z których każda może zostać dostosowana do indywidualnych potrzeb. Nasze ładowarki znajdują zastosowanie między innymi: w rolnictwie, ogrodnictwie, przy pracach na terenach zielonych, w budownictwie, przemyśle, handlu, w stadninach koni oraz w magazynach. Schäffer jest zawsze właściwym wyborem.

Proces i metody projektowania, budowy i obsługi ładowarek Schäffer są jedyne w swoim rodzaju. Wśród innych wyróżnia nas 60-letnie doświadczenie. Przede wszystkim mamy na uwadze operatora, dla którego praca powinna być bezpieczniejsza, bardziej komfortowa i optymalna. W tym celu stosujemy nowoczesne rozwiązania i technologie produkcji w naszej fabryce w Erwitte w Niemczech. Najważniejsze jest jednak to, że nasi pracownicy współpracują z klientami i znajdują z nimi nowe rozwiązania. Długie lata zaangażowania połączone z duchem poszukiwań to podstawa wyjątkowej kompetencji i światowego sukcesu naszej firmy.

Nazwa Schäffer znaczy więcej niż jedną w swoim rodzaju jakość produktu. Oznacza również bezpieczeństwo i niezrównaną obsługę serwisową, którą gwarantujemy nie tylko w Niemczech, ale w całej Europie i na całym świecie. Zakup ładowarki Schäffer jest początkiem długiej współpracy.

Tylko oryginalne części zamienne zapewnią, że ładowarka przez całe lata utrzyma w 100 % cechy Schäffer. Tylko wtedy gwarantujemy niezawodność, której oczekujesz i wymagasz. Naszym klientom i partnerom serwisowym oferujemy 24 godzinny serwis wysyłkowy przez 7 dni w tygodniu, 365 dni w roku.



**TWÓJ DEALER:**



**AGRO Frankopol**  
**Tomasz Abramczuk**

Wasilew Szlachecki 45  
08-307 Repki, Poland

tel. +48884600288  
tel. +48257810281

[www.schaeffer-polska.pl](http://www.schaeffer-polska.pl)  
[biuro@maszyny-frankopol.pl](mailto:biuro@maszyny-frankopol.pl)

**Schäffer**

**Schäffer Maschinenfabrik GmbH**

Auf den Thränen  
D-59597 Erwitte

fon +49 (0)2943 9709-0  
fax +49 (0)2943 9709-50

[info@schaeffer.de](mailto:info@schaeffer.de)



[WWW.SCHAEFFER.DE/EN](http://WWW.SCHAEFFER.DE/EN)