

FENDT

Ładowacz czołowy Fendt Cargo





Fendt CargoProfi. Nowa generacja ładowaczy czołowych

Firma Fendt oferuje inteligentne ładowacze czołowe Cargo i CargoProfi przeznaczone do ciągników serii 300, 500 i 700 Vario. Są one pierwszymi ładowaczami czołowymi, które umożliwiają precyzyjne ważenie materiału i określanie zakresu pracy poprzez wprowadzenie wysokości podnoszenia i kąta pochylecia. Inteligentny system czujników znajduje się również w wysięgniku; regulację i komfortowy dostęp do nich umożliwi monitor Varioterminal. Dlatego ładowacze czołowe Fendt CargoProfi zapewniają bezpieczny i precyzyjny załadunek.



Fendt Cargo. Niepokonany w zestawie.

Ładowacz czołowy Fendt Cargo oferuje zaawansowaną technologię gwarantującą maksymalną produktywność. To uniwersalne i perfekcyjnie dostosowane narzędzie idealnie uzupełnia ciągniki Vario. Wszystkie modele są wyposażone w jedyny w swoim rodzaju układ szybkiego doczepiania/odczepiania Cargo Lock i poziomowanie mechaniczne.

FENDT CARGOPROFI

Inteligentny i precyzyjny załadunek.

Inteligentny CargoProfi

Nowy ładowacz Fendt CargoProfi, dostępny w wersjach 4X/75, 4X/80, 5X/85 i 5X/90, jest owocem ciągłego doskonalenia ciągników i ładowaczy czołowych. Jest wyposażony w wagę i czujnik przechyłu, a także komputer rejestrujący i przetwarzający różnego rodzaju dane i ustawienia. Panel sterowania Varioterminal zapewnia łatwość regulacji i przeglądania ustawień.

Regulacja za pomocą pamięci nastaw wstępnych: wysokość podnoszenia i kąt pochylenia

Funkcje CargoProfi ułatwiają pracę dzięki zaprogramowanym, inteligentnym ustawieniom. Operator może ograniczyć wysokość podnoszenia, kąt pochylenia i zapisać nastawy do pamięci. Są to często czynniki decydujące w przypadku niskich budynków lub załadunku na bardzo wysokie przyczepy. Funkcja Memo pozwala zapisywać w pamięci położenia wysięgnika i osprzętu na potrzeby często wykorzystywanych sekwencji oraz wywoływanie tych położzeń, kiedy będą potrzebne.

Funkcja wytrząsania i wyrzucanie materiału w pozycji końcowej

Ładowacz CargoProfi jest wyposażony w działającą w sposób szybki i efektywny funkcję wytrząsania, gwarantującą zrzucanie całego zbitego materiału z łyżki. W przypadku luźniejszych materiałów amortyzacja w położeniu końcowym ogranicza straty w wyniku rozsypywania. Przepływ w układzie hydraulicznym jest automatycznie ograniczany, gdy ładowacz czołowy zbliża się do położenia najwyższego lub najniższego, dzięki czemu ruch ten odbywa się bez szarpania.

Precyzyjny załadunek wymaganej masy dzięki funkcji ważenia

Wyjątkowa funkcja ważenia w maszynach CargoProfi umożliwia rejestrowanie ładunków pod kątem wagi jednostkowej i całkowitej. Mając pełną kontrolę nad ilościami ładowanego materiału i całkowitą masą pojazdu transportowego, można w pełni wykorzystać pojemność załadunku. Aktywowana przyciskiem funkcja ważenia jest również w pełni zintegrowana z koncepcją obsługi ciągników Fendt Vario. Informacje, w tym również stan licznika i funkcję ważenia, można w każdej chwili wyświetlić na monitorze Varioterminal, co zapewnia precyzyjny załadunek.

Wprowadzanie ustawień ładowacza CargoProfi na monitorze Varioterminal jest niezwykle proste: Z tego poziomu można wyświetlać funkcje dźwigni krzyżowej, wyświetlać dane dotyczące ciężaru jednostkowego i całkowitego z układu ważenia, a także ograniczać zakres roboczy ramienia oraz osprzętu.



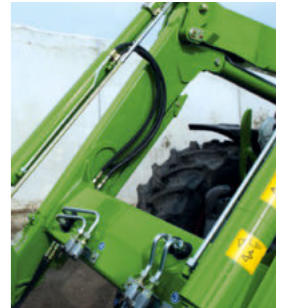
Panel Varioterminal i komputer ładowacza czołowego są podłączone za pośrednictwem gniazda CargoProfi.



Czujniki funkcji CargoProfi znajdują się z prawej strony ładowacza czołowego, gdzie są dobrze chronione.



Dwa czujniki ciśnienia w belce poprzecznej umożliwiają działanie funkcji ważenia maszyn CargoProfi.



Bezpieczna, prosta i wygodna praca z ładowaczem

Podczas pracy w terenie pewne korzyści są nieocenione. Na przykład ograniczanie kąta wysypu podczas ładowania na bardzo wysokie przyczepy. Amortyzacja w pozycji końcowej zapewnia delikatne i płynne podnoszenie ładowacza, co minimalizuje straty spowodowane osypywaniem. Funkcja Memo jest szczególnie przydatna w przypadku powtarzających się sekwencji. Istnieje przykładowo możliwość automatycznego ustawienia docelowej pozycji dolnej. Funkcja ważenia umożliwia całkowite kontrolowanie ciężaru ładunku.

FENDT CARGOPROFI

Delikatniejsza i wydajniejsza obsługa materiału.

Prosta regulacja amortyzacji z monitora

Dzięki amortyzacji zależnie od prędkości można łatwo transportować i ładować nawet najdelikatniejsze towary. W celu ustawienia poziomu amortyzacji odpowiednio do zadania można dostosowywać poszczególne zakresy prędkości.

Zapisywanie idealnych ustawień za pomocą funkcji pamięci

Dzięki funkcji Memo w maszynach Fendt CargoProfi będziesz wykonywać wszelkie prace szybko i łatwo. Funkcja Memo umożliwia zachowanie częstych położeń ramienia i osprzętu ładowacza czołowego za dotknięciem jednego przycisku, aby powracać do nich, kiedy tylko będą potrzebne. Umożliwia to na przykład prowadzenie łyżki równoległe do posadzki przy załadunku towarów.

Bezpieczeństwo oraz wygoda i łatwość obsługi

Podczas pracy w terenie pewne korzyści są nieocenione. Możesz na przykład ograniczyć kąt pochylenia przy załadunku wysokiej przyczepy, aby nie uszkodzić jej bocznych ścianek. Amortyzacja w pozycji końcowej zapewnia delikatne i płynne podnoszenia ładowacza, co minimalizuje straty spowodowane osypywaniem. Z kolei funkcja ważenia umożliwia monitorowanie ciężaru ładunku.



Całkowita integracja w Variotronic:
Za jego pomocą można w prosty i intuicyjny sposób dostosowywać ustawienia maszyn CargoProfi.

Okno przednie otwiera się do końca, nawet przy całkowicie wysuniętym ramieniu. Wybierz odpowiednią wersję kabiny.



NAJWYŻSZY KOMFORT PRACY I JAZDY

Dlaczego operatorzy maszyn Fendt mają lepszą widoczność?



Wyjątkowa, pełna widoczność w zakresie 77°.

Perfekcyjny przegląd sytuacji dzięki kabinnie Fendt VisioPlus

W trakcie pracy z ładowaczem niezbędna jest dobra widoczność. Ciągniki Fendt Vario serii 300, 500, i 700 wyróżnia wyśmienita, panoramiczna kabina, zapewniająca widok od góry do dołu w zakresie 77°, a tym samym cudowną przestronność i widoczność. Szyba przednia kabiny zaokrąglona się w kierunku dachu, zapewniając niczym nie ograniczony widok na uniesiony ładowacz czołowy. Wyprofilowanie szyby sprawia, że materiały ześlizgują się z niej i nie zasłaniają widoku.

Optymalna widoczność dzięki niskiej i opływowej masce

Zoptymalizowany został również obszar między nadkolami i przed nimi. Pokrywy silnika w ciągnikach Fendt są zawsze opływowe i dobrze zaprojektowane, co świetnie się sprawdza w szczególności podczas przeładunku zboża. Do kompaktowych ciągników serii 200 Vario firma Fendt oferuje zintegrowane okno dachowe w celu zagwarantowania pełnej widoczności podniesionego ładowacza czołowego.

Inteligentna konstrukcja zapewniająca najlepszą widoczność

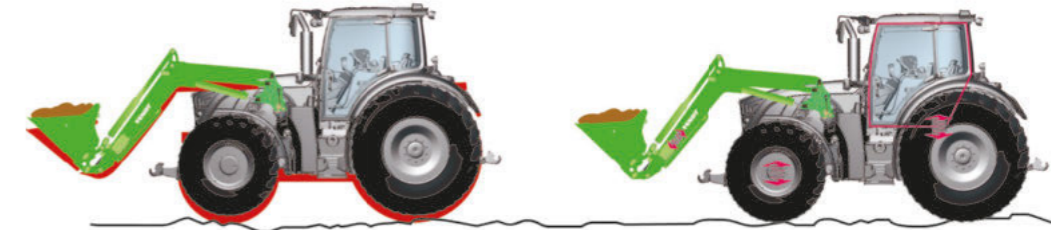
Poprzez zastosowanie zoptymalizowanej szerokości ramienia i belki poprzecznej, umieszczonej teraz bardzo daleko z przodu, zaprojektowano całkowicie od nowa całą strukturę ładowacza czołowego. Rury zostały bezpiecznie umieszczone w ramieniu, zapewniając lepszą widoczność. Dzięki punktom mocującym ramienia ładowacza czołowego i poziomowania mechanicznego otwarcie przedniej szyby jest możliwe w dowolnym momencie podczas pracy ładowacza (funkcja niedostępna w modelach 3X/65 i 4X/75 compact).

Płynna jazda dzięki układowi amortyzacji

Spoczywający całkowicie na belce poprzecznej układ amortyzacji zapewnia wyjątkowy poziom komfortu. Zasobniki z azotem w ładowaczu czołowym działają jako amortyzatory. Obciążenia powstałe w wyniku drgań powodują dociskanie oleju hydraulicznego do membrany w zasobnikach. Prowadzi to do sprężenia gazu, co niezawodnie ogranicza obciążenia szczytowe. Jeśli wymagane jest precyzyjne sterowanie osprzętem, można wyłączyć zasilanie układu, naciskając przycisk w kabinie (odłączanie mechaniczne w przypadku ramienia 3X).

Ładowacz czołowy bez układu amortyzacji:

Obciążenia powstałe w wyniku drgań są przenoszone na ciągnik.



Ładowacz czołowy z układem amortyzacji:

Zasobniki gazu pod ciśnieniem działają jako amortyzatory i zapobiegają przenoszeniu drgań na nadwozie ciągnika. Wbudowany układ amortyzacji, wspólnie z zawieszeniem osi przedniej i kabiny, zapewnia najwyższy komfort jazdy (opcja).



Wyjątkowa, zaokrąglona szyba przednia ciągnika zapewnia świetny widok całkowicie wysuniętego osprzętu. Jednocześnie wyprofilowanie szyby zapobiega gromadzeniu się materiału na niej, zapewniając zawsze idealną widoczność.



Stanowiące element wyposażenia standardowego modelu 200 Vario okno dachowe zapewnia idealną widoczność podniesionego ładowacza czołowego.

NAJWYŻSZY KOMFORT PRACY I JAZDY

Maksymalny komfort zapewniający lepsze wyniki.



Czułość i precyzja: sterowanie za pomocą standardowej dźwigni krzyżowej
Zaskoczy Cię łatwość obsługi ładowacza czołowego, który jest doskonale zintegrowany z ciągnikiem Fendt Vario. Dwoma zaworami sterującymi można sterować bardzo precyzyjnie dzięki standardowej dźwigni krzyżowej, bez konieczności zmiany położenia ręki.

Cargo - komfortowa obsługa 3. i 4. obwodu
Funkcje osprzętu można kontrolować przy użyciu opcjonalnego trzeciego i czwartego obwodu hydraulicznego. Można je również kontrolować za pomocą przycisków na dźwigni krzyżowej. Opcjonalną hydrauliczną blokadę osprzętu i układ tłumienia drgań (opcjonalny) można wygodnie obsługiwać z fotela operatora za pomocą komfortowych elementów sterujących ładowacza czołowego Cargo.

Perfekcja: funkcje kierowania i sterowania z lewej strony, funkcje ładowania - z prawej
Funkcja szybkiego nawrotu w Twoim ciągniku umożliwia szybką i łatwą zmianę kierunku jazdy, bez żadnego wysiłku. Podczas jazdy w trybie obsługi pedałem oraz z wykorzystaniem układu TMS operator ma obie ręce wolne, dzięki czemu może zmieniać kierunek jazdy lewą ręką, a prawą sterować maszyną Cargo. Zmiana rąk nie jest już konieczna. Dodatkową zaletą jest zintegrowana funkcja Stop-and-Go. Umożliwia ona precyzyjne kierowanie ciągnikiem i jego zatrzymywanie podczas skrętu.

Układ sterowania VarioActive – cofanie jednym ruchem
Prowadź szybciej dzięki systemowi aktywnego skrętu VarioActive. Uruchomiony system VarioActive sprawia, że liczba ruchów kierownicy przy pełnym skręcie zmniejsza się o połowę. Korzystając z współistniejącego układu sterowania VarioActive można uzyskać większe przełożenie układu kierowniczego poprzez naciśnięcie jednego przycisku. Rozwiązanie to dostosowuje ruch podczas skrętu i prędkość jazdy, co przekłada się na wyższy komfort pracy, zwłaszcza podczas korzystania z ładowacza czołowego w niewielkich zagrodach czy manewrów na uwrociach.

Stanowiąca wyposażenie seryjne dźwignia krzyżowa umożliwia niezwykle dokładne sterowanie ładowaczem czołowym za pomocą dwóch zaworów sterujących. Podczas prasy w silosie lub używania chwytaka do beł za pomocą przycisków na dźwigni krzyżowej można sterować trzecim i czwartym obwodem hydraulicznym (opcjonalne na życzenie).

Dzięki komfortowym elementom sterującym w ciągniku Cargo trzeci obwód sterujący można przełączać na blokadę hydrauliczną osprzętu, a czwarty obwód sterujący na opcjonalny układ amortyzujący.

Oznaczona na pomarańczowo dźwignia zmiany kierunku jazdy umożliwia łatwą zmianę lewą ręką. Po naciśnięciu dźwigni do dołu ciągnik Vario zatrzymuje się. Zwolnienie dźwigni powoduje automatyczne ruszenie ciągnika we wcześniej wybranym kierunku.

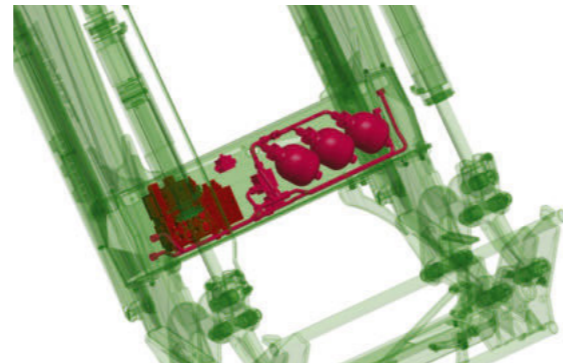
Elementy sterujące zostały rozmieszczone niezwykle ergonomicznie. Panel Varioterminale zapewnia wyraźny wgląd we wszystkie wskaźniki kontrolne.



Zalety układu sterowania VarioActive uwidaczniają się na uwrociach lub przy wykonywaniu prac ładowaczem czołowym, kiedy jeden obrót kierownicy wystarczy, aby uzyskać pełen skręt kół. Do prędkości 8 km/h współistniejący układ sterowania działa bez ograniczeń, przy prędkości od 8 do 18 km/h działanie jest zredukowane.

200 Vario: elektryczna dźwignia krzyżowa (opcja) umożliwia sterowanie ładowaczem czołowym z niezwykłą precyzją. Sterowanie trzecim i czwartym obwodem hydraulicznym może odbywać się bez odrywania ręki, przy użyciu przycisków na dźwigni krzyżowej.

Doskonale dostosowane do Twojego ciągnika Vario.



Wszystkie elementy hydrauliczne są zamontowane w belce poprzecznej, w związku z czym są całkowicie chronione przed zanieczyszczeniami i uszkodzeniami mechanicznymi.



Idealnie równoległe prowadzenie dzięki Z-kinematics
Kolejnym dowodem na to, że ładowacz czołowy jest idealnie dopasowany do wszystkich ciągników Vario jest wypróbowana, sprawdzona funkcja mechanicznego automatycznego poziomowania ładowacza Cargo w postaci równoległoboku, zapewniająca idealną widoczność. Funkcja poziomowania zapewnia utrzymanie osprzętu w tym samym położeniu na całej wysokości podnoszenia. Położenie można monitorować przez cały czas za pomocą wskaźnika przechyłu (1).

Symbioza wysokiej jakości i praktyczności
Podstawowym wymogiem wszystkich produktów opracowywanych przez Fendt jest najwyższa jakość. Jednym z najważniejszych celów podczas projektowania ładowacza Cargo było idealne dopasowanie ciągnika i ładowacza czołowego. Idealnie dostosowano do siebie parametry techniczne oraz ogólną konstrukcję ciągnika i ładowacza czołowego.



Opcjonalny 3ci i 4ty obwód, także z szybkozłączem

Cargo-Lock z półautomatycznym zatraskiem umożliwia szybkie podłączenie i odłączenie bez użycia śrub jednym lub dwoma ruchami ręki

Poprzeczna belka chroni znajdujące się w niej blok zaworów oraz zbiorniki układu amortyzacji

Zintegrowany wspornik wyróżnia rowkowy profil, co eliminuje konieczność ręcznej regulacji wspornika

Szeroka gama idealnie pasujących elementów roboczych Fendt

Konstrukcja zapewniająca długowieczność
Wysokiej jakości materiały zapewniają trwałość i długi okres eksploatacji. Wytrzymała stal drobnoziarnista to kluczowy czynnik gwarantujący trwałość nowego ładowacza Fendt Cargo. Poza zapewnieniem stabilności umożliwia ona również utrzymanie niskiej masy maszyny. Spawany w sposób ciągły profil marki Fendt zapewnia wysoką stabilność i trwałość, a tym samym długi okres eksploatacji. Również duże, smarowane punkty łożyskowania z brązu gwarantują długi okres eksploatacji i minimalne zużycie.

Proste podłączanie i odłączanie.



Nowy układ Fendt Cargo-Lock zapewnia szybkie i proste doczepianie oraz odczepianie ładowacza. Szybkozłącze pozwala zaoszczędzić czas. Oznacza to, że wszystkie przewody elektryczne i hydrauliczne można podłączać jednym ruchem ręki.



Samoregulujące podstawy postojowe są zgrabnie zamontowane na ramieniu.



Fendt Cargo-Lock gwarantuje szybkie podłączanie i odłączanie. Wielozłącze umożliwia jednoczesne podłączenie wszystkich przewodów hydraulicznych i elektrycznych po stronie ładowacza czołowego - nawet tych znajdujących się pod ciśnieniem.



Osprzęt można wygodnie odblokować przy użyciu dźwigni (1) na ramie szybkozłączej - wystarczy do tego jeden ruch dłonią. Podczas mocowania osprzętu należy go zablokować automatycznie poprzez pełne odchylenie do tyłu.

Technologia szybkiego podłączania i odłączania.

Nowy zaczep Fendt Cargo-Lock zapewnia szybkie i proste doczepianie oraz odczepianie ładowacza. Szybkozłącze pozwala zaoszczędzić czas. Oznacza to, że wszystkie przewody elektryczne i hydrauliczne można podłączać jednym ruchem ręki.

Proste blokowanie dzięki Cargo-Lock

Cargo-Lock z półautomatycznym zatraskiem umożliwia szybkie podłączanie i odłączanie bez użycia śrub - jednym lub dwoma ruchami ręki, dzięki czemu często uciążliwe zakładanie sworzni blokujących nie jest konieczne, co znacznie przyspiesza montaż i demontaż. Wskaźniki na kolumnie ładowacza umożliwiają operatorowi sprawdzenie stanu układu blokującego bez opuszczania fotela.

Sprytne szybkozłącze

Do podłączania przewodów hydraulicznych i elektrycznych wystarczy jeden ruch dłoni. Dzięki będącemu elementem wyposażenia standardowego szybkozłączu możesz zapomnieć o nieprawidłowo podłączonych przewodach elastycznych, zanieczyszczeniu oleju i dużych stratach w wyniku nieszczelności. Odłączanie odbywa się równie sprawnie i łatwo. Ładowacz Cargo można podłączyć bez trudu nawet, gdy występuje w nim nadmierne ciśnienie po długotrwałym przebywaniu na słońcu.

Doskonała stabilność

Wsporniki postojowe zostały zaprojektowane zupełnie od nowa. Ręczne ustawianie i regulacja są zbędne, co pozwala zaoszczędzić cenny czas pracy. Nie ma potrzeby używania sworzni czy zawleczek. Samoregulujące podstawy postojowe są zgrabnie zamontowane na ramieniu.

OPTIMALNA DOSTĘPNOŚĆ

Szybka i prosta konserwacja.



Możliwość konserwacji również przy podłączeniu ładowacza czołowego

Konstrukcja ładowacza czołowego i ciągnika zostały dostosowane do siebie już na etapie projektowania, dlatego też wszystkie prace konserwacyjne można wykonywać przy zamontowanym ładowaczu czołowym. Na przykład zapewnia to łatwy dostęp do wskaźnika poziomu oleju. Ładowacz czołowy został zaprojektowany z myślą o zagwarantowaniu bardzo długiego okresu eksploatacji dzięki niewielkim wymaganiom konserwacyjnym oraz zastosowaniu najlepszych materiałów.

W wysokim stopniu wytrzymały i solidny

Odporność na skręcanie i wytrzymałość odegrały ważną rolę na etapie projektowania ładowaczy czołowych Fendt Cargo. Punkty łożyskowe są duże i wyjątkowo wytrzymałe.

Duże punkty łożyskowania zapewniają połączenia bez luzu, trwałość i minimalne zużycie. Tuleje zostały wykonane z wysokiej klasy materiału nośnego z brązu i są wyposażone w otwory do smarowania.



Części mocujące ładowacza czołowego zostały zaprojektowane specjalnie do ciągników Vario, dzięki czemu dostęp do wszystkich punktów konserwacyjnych można uzyskać nawet z podłączonym ładowaczem czołowym. Przykładowo, podczas projektowania wsporników został uwzględniony dostęp do wskaźnika bagnetowego oleju.



W celu optymalnego wyważenia części tylnej dostępne są obciążniki kół. Są one montowane przy użyciu wypróbowanego, sprawdzonego układu mocowania Fendt.



Uniwersalne obciążniki zapewniają idealne obciążenie i stabilność.



Wszechstronność dzięki licznym konfiguracjom obciążników

Firma Fendt oferuje kompleksowe konfiguracje obciążników na potrzeby częstych prac z wykorzystaniem ładowacza. Zależnie od zastosowania, można używać z obciążników kół lub obciążników tylnych, charakteryzujących się łatwością zakładania i zdejmowania. Dzięki temu Twój Fendt Vario będzie doskonale wyważony i stabilny w każdej sytuacji.

Fendt w każdym milimetrze.

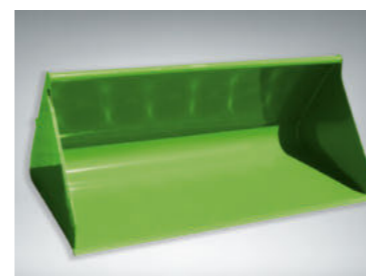


Półautomatyczna blokada osprzętu

Osprzęt można wygodnie odblokować przy użyciu dźwigni na ramie szybkozłącznej – wystarczy do tego jeden ruch dłonią. Podczas mocowania osprzętu należy go zablokować automatycznie poprzez pełne odchylenie do tyłu.

Blokada hydrauliczna elementów roboczych

Za pomocą przycisku w kabinie operator może hydraulicznie zablokować i odblokować osprzęt, co zapewnia jego szybką i komfortową wymianę. Dwa wskaźniki blokady informują operatora o tym, czy osprzęt jest zablokowany po obu stronach (nie dotyczy ramienia wychylnego w modelu 3X)



Łyżka do lekkich materiałów jest dostępna w wersji o szerokości 2100 mm (pojemność nasykowa: 1,27 m³) i 2400 mm (pojemność nasykowa: 1,45 m³). Zamiast lakierowania łyżka została pomalowana proszkowo, a krawędź tnąca jest wykonana z wytrzymałej i trudno ścieralnej stali Hardox 500.



Uniwersalna łyżka jest dostępna w czterech rozmiarach: o szerokości 1600 mm (pojemność nasykowa: 0,538 m³), 1850 mm (pojemność nasykowa: 0,622 m³), 2100 mm (pojemność nasykowa 0,706 m³) i 2400 mm (pojemność nasykowa 0,807 m³).



Chwytnak do kisonki jest dostępny w dwóch rozmiarach: o szerokości 1800 mm (pojemność nasykowa: 1,00 m³) i 2200 mm (pojemność nasykowa: 1,25 m³).

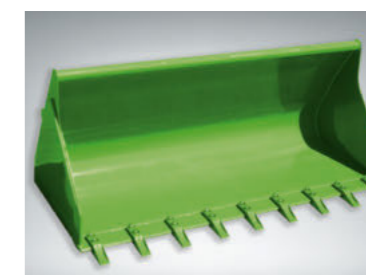
Chwytnak został zaprojektowany do pracy z belami o średnicy zewnętrznej od 900 mm do 1900 mm.

Widły do dużych bel są wyposażone w trzy zęby i mają szerokość 1500 mm.

Widły do palet posiadają udźwig maksymalny 2000 kg, a długość zębów wynosi 1100 mm.



Łyżka do ciężkich zastosowań jest dostępna w wersji o szerokości 1600 mm (pojemność nasykowa 0,53 m³) i 2000 mm (pojemność nasykowa 0,67 m³). Łyżka jest zaokrąglona i gładka, co zapobiega przyleganiu materiału roślinnego. Krawędzie są wykonane z hartowanej, trudno ścieralnej stali węglowej i posiadają wymiary 150 x 20 mm. Ponadto są wyposażone w palce do ładowaczy przemysłowych, które są przykręcone na równo z dolną stroną krawędzi, co zapobiega tworzeniu rowków przy niwelowaniu terenu.





USŁUGI FENDT

Najlepszy produkt oraz najwyższa jakość opieki klienta i usług

Firma Fendt dostarcza najnowocześniejsze produkty, które poradzą sobie z najtrudniejszymi wyzwaniami. Dlatego jej autoryzowani dealerzy muszą świadczyć usługi najwyższej jakości i pracować z ponadprzeciętną wydajnością:

- Szybka komunikacja pomiędzy użytkownikiem i wyszkolonym zespołem serwisowym
- Dostępność części zamiennych przez cały sezon – przez całą dobę, siedem dni w tygodniu
- 12-miesięczna gwarancja na oryginalne części Fendt i ich montaż

100% jakości. 100% usług: Usługi Fendt
Oferujemy wyjątkowe usługi pozwalające utrzymać najwyższą możliwą niezawodność pracy i wydajność maszyn Fendt:

- Usługa Fendt Demo
- Szkolenie dla operatorów Fendt Expert
- AGCO Finance – finansowanie i umowy leasingowe
- Fendt Care – serwis i rozszerzenie gwarancji
- Fendt Certified – program maszyn używanych



Dealerzy Fendt zawsze chętnie służą pomocą i mają tylko jeden cel – zapewnić gotowość maszyn Fendt do pracy w każdej chwili. Jeśli coś pójdzie nie tak podczas zbiorów, wystarczy zadzwonić do certyfikowanego centrum serwisowego dostępnego całodobowo przez cały tydzień poprzez awaryjną linię telefoniczną.

USŁUGI FENDT

Twoja maszyna będzie jutro gotowa do działania – nie musisz się o nic martwić.

Usługa Fendt Demo

Czy jest to nowy zakup? Polubisz rozwiązania Fendt i ogólną wydajność. Usługa Fendt Demo ułatwia podejmowanie właściwych decyzji.

Szkolenie dla operatorów Fendt Expert

Pomagamy w pełni wykorzystać potencjał pojazdu. Dzięki wyjątkowemu programowi szkoleń operatorów Fendt Expert można jeszcze bardziej zoptymalizować wydajność swoich maszyn Fendt oraz poznać funkcje znacznie ułatwiające wykonywanie codziennych zadań. Zespół wysoce wykwalifikowanych instruktorów pokaże Ci, jak w pełni wykorzystać potencjał maszyny Fendt.

Indywidualne finansowanie i modele leasingowe

Inwestowanie w technologię oznacza znaczne nakłady kapitałowe. Umowa finansowania kredytowego AGCO Finance zapewnia atrakcyjne warunki i elastyczne terminy. Klient sam wyznacza ogólne warunki finansowania swojej maszyny Fendt – od pierwszej wpłaty, przez miesięczne raty, aż po termin płatności. Jeśli na szybko potrzebne są dodatkowe zasoby lub ciągniki są wykorzystywane w perspektywie długofalowej bez zakupu, dealer Fendt może zaoferować idealne rozwiązanie z wykorzystaniem pakietów leasingowych dopasowanych do wymagań klienta.

Rozszerzenie gwarancji Fendt Care – wydajność i oszczędność kosztów w okresie trwania umowy do 8 lat / 8000 roboczogodzin

Usługi Fendt Care stanowią połączenie ogromnej niezawodności operacyjnej i planowania, oszczędności kosztów oraz bezkonkurencyjnego utrzymywania wartości. Obejmują wszystkie określone prace konserwacyjne w oparciu o korzystne stałe stawki. Różne poziomy obsługi Fendt Care obejmują regularną konserwację i serwis w połączeniu z elastycznie rozszerzoną gwarancją na maksymalnie 8000 roboczogodzin lub 8 lat. W firmie Fendt znajdziesz rozwiązanie do swojej floty - od umowy serwisowej „Bronze” po kompleksowy pakiet „Platinum”, obejmujący również udostępnienie maszyny zastępczej.

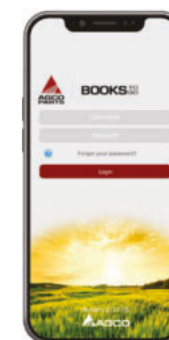
Fendt Certified – program maszyn używanych

Liderzy prowadzą ciągniki Fendt, również używane. Używane maszyny rolnicze w sprawdzonym, doskonałym stanie, o jakości potwierdzonej certyfikatami Fendt to idealne rozwiązanie dla dbających o koszty rolników lub przedsiębiorców pragnących rozwinąć swoją flotę.

Korzyści:

- Certyfikacja na podstawie surowych wymagań pod względem jakości
- Szeroka kontrola kwalifikacyjna (technologia, zużycie, wygląd)
- Serwisowane części zużywające się
- W razie potrzeby komponenty są wymieniane, czyszczone i lakierowane
- Roczna gwarancja (z możliwością rozszerzenia)

Przy użyciu aplikacji na smartfon „AGCO Parts Books to go” można szybko i łatwo znaleźć części zamienne do maszyn Fendt i bezpośrednio je zamówić. Aplikacja jest dostępna do pobrania w serwisach App Store oraz Google Play Store. Dane dostępne można uzyskać u dealera marki Fendt.



Pełna kontrola kosztów i niezawodność planowania

Fendt Care	Bronze	Silver			Gold ¹	Platinum ¹
Serwis	Regularna obsługa techniczna, stałe koszty serwisowania	Ubezpieczenie od ryzyka naprawy (z wyłączeniem zużycia części eksploatacyjnych)			Pokrycie wszystkich kosztów (z wyłączeniem części eksploatacyjnych)	Pokrycie kosztów i dostępności (z wyłączeniem części eksploatacyjnych)
Korzyści	Niezawodność użytkowania	Pokrycie kosztów w przypadku poważnego uszkodzenia	Pełne pokrycie przy doskonałych warunkach	Pełna ochrona przy kontroli kosztów	Ochrona przed ryzykiem związanym z nieoczekiwanymi naprawami obejmującymi wszystkie dodatkowe koszty	Dla klientów, którzy nie mogą sobie pozwolić na przestoje swoich maszyn
Regularna konserwacja	✓	✓	✓	✓	✓	✓
Koszty naprawy		✓	✓	✓	✓	✓
Udział własny		1900 PLN	900 PLN	0 PLN	0 PLN	0 PLN
Koszty podróży, odzyskanie/holowanie, rozwiązywanie problemów przy użyciu dodatkowych narzędzi diagnostycznych, testowanie wydajności, oleje i filtry, naprawy silnika/skrzyni biegów					✓	✓
Dopłata po standardowych godzinach pracy / w weekend						✓
Maszyna zastępcza						✓

¹ Obowiązuje na terenie Wielkiej Brytanii, Niemiec i Francji. Pakiet Platinum dostępny tylko u dealerów biorących udział w programie.



8 lat / 8000 godzin pracy

Dzięki rozszerzeniu elastycznej gwarancji Care maszyny Fendt oferują niezwykle długie okresy gwarancyjne - nawet 8 lat lub 8000 godzin pracy. Kolejną korzyścią jest możliwość odnowienia gwarancji lub przekazania jej w razie odsprzedaży maszyny. Zapewnia to niezawodność operacyjną, minimalizuje ryzyko związane z kosztami napraw, a używana maszyna utrzymuje wartość.



Wersje wyposażenia i dane techniczne.

Drodzy Klienci,
naszym celem w firmie Fendt jest dostarczanie najbardziej innowacyjnych maszyn i rozwiązań, abyście mogli wykonywać swoją pracę jeszcze wydajniej i wygodniej. Dlatego stale rozwijamy nasze produkty i ich wyposażenie. Wszystkie dane techniczne i warianty wyposażenia są codziennie aktualizowane na naszej stronie internetowej.



Wystarczy zeskanować kod QR lub kliknąć ten link:
fendt.com/cargo-data

FENDT

Leaders drive Fendt.



www.fendt.com

AGCO GmbH – Fendt-Marketing
87616 Marktoberdorf, Germany

PL/1901

 **AGCO**
Your Agriculture Company

Fendt jest marką o światowym zasięgu należącą do AGCO.

Wszystkie szczegóły dotyczące wyposażenia, wyglądu, wydajności, wymiarów i mas, zużycia paliwa i kosztów obsługi pojazdów odpowiadają najnowszym informacjom dostępnym w momencie oddania tekstu do druku. Przed momentem dokonania zakupu możliwe jest wprowadzenie zmian. Dealer Fendt z przyjemnością poinformuje Państwa o wszelkich zmianach. Przedstawione pojazdy nie zawierają wyposażenia specyficznego dla danego kraju.