

# FENDT

## Fendt 200 Vario







## Fendt 200 Vario – do najlepszej pracy na świecie.

Ponieważ wydajność jest dostępna we wszystkich rozmiarach, wyposażyliśmy nowy ciągnik Fendt 200 Vario we wszystko, co jest potrzebne do uzyskania doskonałych rezultatów. Niewielkie rozmiary i obszerna, przestronna kabina sprawiają, że jest to nie tylko niezwykle komfortowy pojazd, lecz także idealny partner w każdych warunkach. Wydajność i niewiarygodna wszechstronność w trzech wersjach wyposażenia daje możliwość osiągnięcia fantastycznych rezultatów. Twoje miejsce pracy, Twoje zasady – z FendtONE możesz doświadczyć intuicyjnej obsługi w zupełnie nowy sposób. Przede wszystkim można się spodziewać jednego – właściwych funkcji dostosowanych do potrzeb.

Silnik		207 Vario	208 Vario	209 Vario	210 Vario	211 Vario
Moc maksymalna ECE R 120	kW/ KM	58/79	62/84	69/94	77/104	84/114
Moc maksymalna z DP ECE R 120	kW/ KM					91/124



## KOMFORTOWA KABINA CIĄGNIKA FENDT 200 VARIO

# Ulubione miejsce z panoramicznym widokiem pod kątem 100°.



Wbudowane okno dachowe zapewnia doskonałą widoczność i imponujący kąt widzenia 100°. Zapewnia to niezakłóconą widoczność, od podniesionego ładowacza czołowego aż po koła.



Nowy komfortowy fotel szerszy o 30 mm, z amortyzacją większą o 20 mm i mechanicznym podparciem odcinka lędźwiowego, oferuje doskonały komfort siedzenia. Fotel pasażera jest amortyzowany i w razie potrzeby może być odchylony do góry, aby zaoszczędzić miejsce.

### Miejsce pracy, które idealnie do Ciebie pasuje – genialnie proste, po prostu genialne

Nie tylko gwarantujemy indywidualność, ale nawet wyznaczamy nowe standardy. Dzięki nowej kabine Comfort i miejscu pracy FendtONE można oczekiwać zupełnie nowej ogólnej koncepcji miejsca pracy kierowcy. Nowy, szeroki fotel kierowcy, kolumna kierownicy, którą można łatwo regulować za pomocą pedału nożnego, oraz cyfrowa, regulowana deska rozdzielcza tworzą idealnie dopasowane stanowisko pracy. Obszerna konsola sterowania z wielofunkcyjnym joystickiem zapewnia doskonałą ergonomię. Przestronna i niezwykle komfortowa kabina może stać się nowym ulubionym miejscem - jest wystarczająco kompaktowa, aby można było pracować nawet w ciasnych warunkach, a jednocześnie tak przestronna, aby zapewnić najlepszą widoczność. A dzięki kątowi widzenia 100° zawsze masz dobrą widoczność, nawet z podniesionym ładowaczem czołowym. Do podłoża i prosto przed siebie, Twoja linia widzenia jest doskonała dzięki kompaktowej masce i wąskiej konstrukcji.

### Dla tych, którzy wymagają więcej – pełna modułowość

Każda operacja jest inna. Dlatego oferujemy wyjątkową różnorodność opcji. Ponieważ potrzebujesz narzędzia, które idealnie pasuje do Twojej działalności. Mając do dyspozycji trzy linie – Power, Profi i Profi+ – oraz możliwość wyboru ponad 160 opcji, a także 70 rodzajów opon i rozstawów, można idealnie dopasować ciągnik do swoich potrzeb. Od wysokiej jakości standardowej wersji Power do w pełni cyfrowej wersji Profi+ z 12-calowym terminalem, dokładnością prowadzenia do 2 cm, wbudowaną dokumentacją i zintegrowaną komunikacją z biurem.

### Zwrócenie uwagi na szczegóły może wiele zmienić

Ciesz się szerokimi stopniami schodów i łatwo dostępną klamką drzwi. Gama inteligentnych detali wniesie w Twoją codzienną pracę więcej radości. Obejmuje ona chłodziarkę po lewej stronie, sporo schowków, rozciągniętą siatkę i wbudowany uchwyt na napoje. Przy zamkniętej tylnej szybie pomysłowo zintegrowane przejście kablowe oznacza, że każdy przewód jest ułożony od zewnątrz do wewnątrz. A kurz, pył, hałas i woda pozostają na zewnątrz. Na oknie tylnym znajduje się dodatkowy pionowy uchwyt, dzięki czemu można osiągnąć otwarte okna w dowolnej chwili.

### Mechaniczne zawieszenie kabiny (opcjonalne)

Perfekcyjnie dostosowane zawieszenie kabiny ma kluczowe znaczenie dla bezpiecznej i komfortowej jazdy i pracy. Mechaniczne zawieszenie kabiny skutecznie minimalizuje drgania i wstrząsy. Dzięki łożyskom stożkowym z przodu i amortyzatorom z tyłu jazda jest wyjątkowo komfortowa. Zapobiegają one przeniesieniu drgań i hałasu do kabiny, oddzielając kabinę od podwozia ciągnika.

Dzięki licznym schowkom, od uchwytu na napoje po chłodzony schowek, praca staje się przyjemnością nawet przez wiele godzin.



### Klimatyzacja i regulowana szyba przednia

Zaawansowana koncepcja wentylacji i klimatyzacji zapewnia doskonały przepływ powietrza przez kolumnę kierowniczą i dach kabiny. W kabine znajduje się osiem dysz powietrznych, które rozpraszają powietrze dokładnie tam, gdzie jest ono potrzebne. Można również otworzyć przednią szybę. Do prac zimowych należy wybrać opcjonalny, dodatkowy system ogrzewania z dwoma dodatkowymi dyszami przy stopach.



Fendt oferuje przemyślane rozwiązanie dla kabli biegnących z tyłu ciągnika do kabiny. Przewody mogą być starannie przeprowadzone przez przepust bez względu na rodzaj przekroju. Tylnie okno może być zamknięte, więc brud, woda i hałas pozostają na zewnątrz.



Szczególną cechą ciągnika Fendt 200 Vario jest pionowy uchwyt na tylnej szybie, który umożliwia wygodne otwieranie i zamykanie szyby z fotela operatora.



### Idealnie dopasowane miejsce pracy

Optymalna pozycja siedząca wymaga wyregulowania wysokości i nachylenia kierownicy i kokpitu. Można je szybko i łatwo wyregulować za pomocą pedału. Korzyści: Optymalna widoczność i brak odbłasków w kokpicie; szybko się składa, co ułatwia wchodzenie i wychodzenie.



# Miejsce pracy, w którym poczujesz się jak w domu.

## Deska rozdzielcza – 12-calowy terminal – przyciski z możliwością swobodnego przypisania



### Ustawienia i podgląd pracy na desce rozdzielczej

Przedstawiono tu cyfrowy kokpit, za pośrednictwem którego można łatwo skonfigurować główne grupy funkcyjne. Informacje dotyczące jazdy po drogach są stale wyświetlane po lewej i prawej stronie. W wersji bez 12-calowego terminala ustawienia głównych grup znajdują się na desce rozdzielczej: podnośniki, układ hydrauliczny, silnik z przekładnią, komputer pokładowy z odczytami zużycia, wentylacja, oświetlenie, zawieszenie przedniej osi, funkcjonowanie zaworów hydraulicznych, jak również serwisowanie i diagnostyka. Dzięki nowemu pokrętle po prawej stronie kolumny kierownicy wszystko jest pod kontrolą. Zapewnia to dostęp do różnych obszarów wyświetlania i menu. Do dyspozycji jest oddzielne pokrętle do sterowania klimatyzacją i wentylacją.

### Joystick wielofunkcyjny – przyciski ze swobodną możliwością przypisania

Podczas projektowania koncepcji nowych elementów sterowania koncentrowaliśmy się zarówno na intuicyjności obsługi, jak i ergonomii. Poprawiliśmy ergonomię joysticka wielofunkcyjnego dzięki ulepszonemu oparciu dla dłoni i czterem przyciskom z możliwością swobodnego przypisania dodatkowych funkcji, co ułatwia obsługę różnych narzędzi bez konieczności zmiany pozycji. Nowy joystick posiada łącznie 18 przycisków oraz 2 przyciski proporcjonalne. 11 z nich można przypisać do łącznie 13 funkcji, przy czym klawisze proporcjonalne obsługują dwie funkcje.

### Terminal o przekątnej ekranu 12 cali – funkcje dodatkowe, obszar wyświetlania i sterowanie dotykowe

Po raz pierwszy Fendt 200 Vario ma regulowany terminal o przekątnej ekranu 12 cali ze sterowaniem dotykowym lub za pomocą pokrętle, w zależności od konfiguracji. Elementy sterowania ciągnikiem i osprzętem, opcjonalna funkcja kamery, a także system prowadzenia równoległego i dokumentowanie są w pełni zintegrowane. Na terminalu może być wyświetlanych maksymalnie sześć pól. Tutaj wyświetlane są wszystkie menu ustawień pojazdu oraz dodatkowe systemy wspomagania. Ponadto dysponujemy pomysłowym systemem programowania pracy na uwrociach Fendt TI, systemem sterowania ISOBUS 200, jak również pełnym systemem prowadzenia równoległego Fendt Guide (od Profi+) ze wszystkimi narzędziami programowymi, od Fendt Contour Assistant po Fendt SectionControl i Fendt VariableRateControl.

### Klasyczna dźwignia krzyżowa / joystick 3L

W zależności od konfiguracji do sterowania ładowaczem czołowym można wykorzystać dźwignię krzyżową lub joystick 3L. Podczas pracy z chwytakiem do beł można używać trzeciego obwodu do otwierania i zamykania chwytaka. Joystick 3L jest dodatkowo wyposażony w przycisk zmiany kierunku jazdy, dzięki czemu prawą ręką można pozostawić na joysticku.

Za pomocą środkowego pokrętle można zdecydować, co ma być wyświetlane na ekranie Fendt 200 Vario. Do dyspozycji pozostają również cztery klawisze szybkiego dostępu: przycisk powrotu, menu głównego, panelu przypisywania funkcji do przycisków (IOM) oraz przełączania między terminalami a deską rozdzielczą. Istnieje także możliwość przełączania pomiędzy różnymi terminalami.

Terminal o przekątnej ekranu 12 cali – obrotowy, ze sterowaniem dotykowym i za pomocą pokrętle



Nowy joystick wielofunkcyjny oprócz standardowego sterowania 4-kierunkowego posiada dwa przyciski sterowania zaworem proporcjonalnym, jak również cztery swobodnie personalizowane, białe klawisze.

Dźwignia krzyżowa oferuje sterowanie o wysokiej czułości bez konieczności sięgania do dwóch zaworów sterujących. Funkcje osprzętu można kontrolować przy użyciu opcjonalnego trzeciego i czwartego obwodu hydraulicznego. Można je również aktywować i kontrolować za pomocą przycisków na dźwigni krzyżowej.

Tutaj znajdują się przyciski sterujące napędem na wszystkie koła i blokadami mechanizmów różnicowych po lewej stronie, a po prawej stronie znajdują się ustawienia podnośnika.

Z lewej strony środkowego poziomu sterowania znajdują się następujące elementy: gaz ręczny, regulacja prędkości, przełączniki wahliwe 1 i 2 (ze swobodną możliwością przypisania), aktywacja WOM oraz przedni i tylny podnośnik z regulacją głębokości.

Sterowanie przednim i tylnym WOM

Schówek i porty USB

W tym miejscu można łatwo zarządzać funkcjami przekładni i napędu przy użyciu przycisków, włączając dwa programy prędkości silnika, dwa ustawienia tempomatu i nowe pokrętle regulacji aktywnego tempomatu.

Na dolnym poziomie sterowania znajdują się kolorowe wyświetlacze LED przypisane do każdego ustawienia. Kierowca dzięki oznaczeniom kolorystycznym jest w stanie natychmiast ocenić, czy przyciski zmieniły rozkład. Domyślnie są to zawory hydrauliczne.

Ustawienia zakresu gazu ręcznego i pedału gazu



# Innowacje i doskonała modułowość.

W porównaniu z poprzednim modelem nowy ciągnik Fendt 200 Vario oferuje łącznie 31 innowacji. 23 z nich zastosowano w standardowej konfiguracji – wersji Power. Wersja Profi oferuje dodatkowe innowacje wbudowane w terminal. Wersja Profi+ ma pięć kolejnych innowacji łączących pojazd z biurem za pomocą szeregu opcji w zakresie prowadzenia równoległego, sterowania maszyną i agronomii. Szczegółowa tabela poniżej przedstawia wszystkie dodane opcje oferowane wraz z nowym ciągnikiem Fendt 200 Vario.



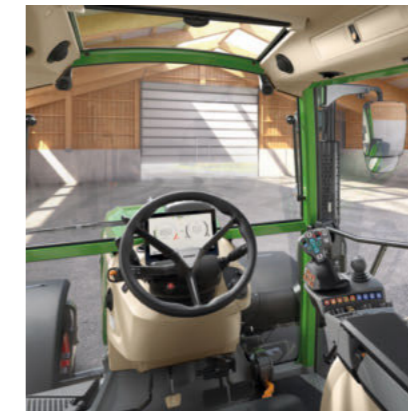
# Wersje Power, Profi, Profi+

Dla każdego wariantu wyposażenia można wybrać 2 różne ustawienia. Na zdjęciach przedstawiono różne linie z opcjonalnymi akcesoriami.



**Power Setting 1**

- Brak dźwigni krzyżowej
- 2 moduły liniowe (przełącznik kołyskowy) do sterowania zaworami hydraulicznymi



**Profi Setting 1**

- Dźwignia krzyżowa
- 2 moduły liniowe (przełącznik kołyskowy) do sterowania zaworami hydraulicznymi



**Profi+ Setting 1**

- Dźwignia krzyżowa
- 2 moduły liniowe (przełącznik kołyskowy) do sterowania zaworami hydraulicznymi
- 12-calowy terminal

Wersja Power – innowacje	Wersja Profi – innowacje	Wersja Profi+ – innowacje
Nowy najwyższy model 211 Vario z mocą silnika do 124 KM (ECE R120) i momentem obrotowym 508 Nm dzięki Fendt DynamicPerformance	FendtONE – panel sterowania z wielofunkcyjnym joystickiem; przypisanie funkcji pokrętle i przycisków za pomocą elastycznego kodowania kolorystycznego	Obrotowy terminal o przekątnej ekranu 12 cali ze sterowaniem dotykowym i za pomocą pokrętle
Elektronicznie sterowane wentylatory Visctronic umożliwiające precyzyjną regulację odpowiednio do rzeczywistych potrzeb	Umieszczony centralnie, konfigurowalny wyświetlacz TFT o przekątnej 10 cali na pulpicie sterowniczym, z pokrętle i 4 przyciskami programowalnymi	Joystick 3L do sterowania urządzeniami ISOBUS, funkcjami ciągnika i ładowacza czołowego oraz rewersu – dostępny z pełnym zakresem funkcji od końca 2021 r.
Popychacze hydrauliczne pozwalające ograniczyć nakład prac konserwacyjnych	Dwukierunkowy wielofunkcyjny joystick z rewersem i proporcjonalnym sterowaniem hydraulicznym, regulacja tempomatu pokrętle	Układ programowania pracy na uwrociach Fendt TI (z 12-calowym terminalem)
Wydajna technologia oczyszczania spalin pozwalająca na spełnienie wymagań unijnej normy Stage 5	Zawory hydrauliczne z funkcją czasową i regulacją przepływu, z możliwością swobodnego przypisania	*Fendt Contour Assistant ze sterowaniem Single Track / Contour Segment
40 km/h przy zaledwie 1550 obr./min dzięki nowej przekładni	Złącze hydrauliczne zintegrowane z panelem przednim	Moduł agronomii: Tworzenie zadań / raportów za pomocą Fendt Task Doc
Zbiornik na olej napędowy (125 litrów) łatwy do napełnienia przy słupku A	Sterowanie przełącznikami kołyskowymi z oznaczeniami kolorystycznymi	Moduł sterowania maszyną: Sterowanie narzędziami ISOBUS za pomocą interfejsu ISOBUS 200
Filtr powietrza dobrze umiejscowiony w przedniej części pod pokrywą silnika	Podnośnik przedni z regulacją położenia i odciążania zapewniający doskonałe prowadzenie narzędzia na nierównym i nachylnym terenie	
System zarządzania ciągnikiem TMS z automatycznym obciążeniem granicznym 2.0 z trybem Kickdown w standardzie	Zawory hydrauliczne uruchamiane z zewnątrz – po obu stronach ciągnika z tyłu	
Całkowicie nowa kabina z dużym panoramicznym oknem dachowym i wbudowaną osłoną przeciwsłoneczną oraz pokrywą; duża przestrzeń nad głową, doskonały widok we wszystkich kierunkach;	Ładowność większa o 300 kg – większa dopuszczalna masa całkowita (DMC) 7500 kg; zwiększony nacisk na oś	
Nowy, szerszy, komfortowy fotel z ulepszoną amortyzacją – wysłielany i obracający się fotel pasażera	Nowe reflektory białogenowe i doskonałe światła do jazdy dziennej	
Kolumna kierownicy i deska rozdzielcza z regulacją wysokości i pochylecia za pomocą pedału	Napęd na cztery koła i automatyczna blokada mechanizmu różnicowego uruchamiane są w zależności od kąta skrętu i prędkości	
Wbudowane przepusty kablowe z tyłu		



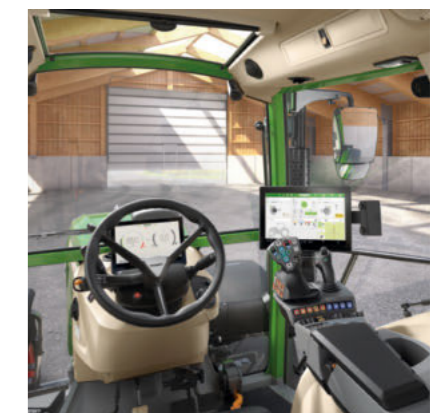
**Power Setting 2**

- Dźwignia krzyżowa
- Brak modułu liniowego (przełącznika kołyskowego)



**Profi Setting 2**

- Joystick 3L
- 2 moduły liniowe (przełącznik kołyskowy) do sterowania zaworami hydraulicznymi
- 12-calowy terminal



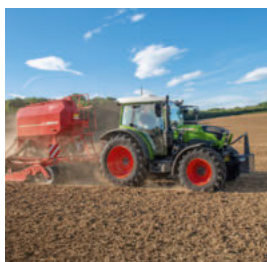
**Profi+ Setting 2**

- Joystick 3L
- 2 moduły liniowe (przełącznik kołyskowy) do sterowania zaworami hydraulicznymi
- 12-calowy terminal



## FENDT 200 VARIO – KONSTRUKCJA SILNIKA/PRZEKŁADNI/POJAZDU

# Lekki, mocny, inteligentny i niepozostawiający śladów.



**DynamicPerformance (DP), czyli rozwiązanie firmy Fendt gwarantujące większą moc na potrzeby rozleglejszego arealu i wyższej wydajności**  
Silnik ciągnika Fendt 211 Vario zapewnia maksymalną moc 114 KM. Innowacyjne rozwiązanie DP wspomagające moc pozwala w razie potrzeby uzyskać do 10 KM więcej. Moc jest zazwyczaj przekazywana do odbiorników, takich jak wał napędowy, układ hydrauliczny, wentylatory i klimatyzacja. System wykrywa, kiedy poszczególne podzespoły wymagają większej mocy, po czym dostarcza ją przy zachowaniu inteligentnej kontroli. W zależności od aktywnych odbiorców mocy, DP włącza się również w czasie wykonywania prac przy stażnym WOM-ie (np. wóz paszowy) podczas uprawy roli i wolnego transportu. Dodatkowa moc 10 KM to znakomite wsparcie w gospodarstwach rolnych, w których używa się mocnego, kompaktowego ciągnika z dostępem do rezerwy mocy.

### Kontrola emisji dzięki pasywnemu filtrowi DPF, DOC i SCR

Technologia odprowadzania spalin SCR w połączeniu z filtrem cząstek stałych (DPF) wykazuje szczególną oszczędność paliwa, ponieważ DPF nie wymaga wtrysku oleju napędowego podczas regeneracji.

Wtryskiwany roztwór mocznika AdBlue redukuje tlenki azotu. W połączeniu z katalizatorem utleniającym (DOC) emisja spalin jest skutecznie redukowana, a ciągnik spełnia najnowsze normy emisji spalin (Stage 5 / Tier 4f).

### Korzystaj z dodatkowej mocy Vario pozwalającej zaoszczędzić nawet do 7% czasu pracy oraz do 9% oleju napędowego

Wbudowana dodatkowa moc ciągnika Fendt Vario jest wynikiem nieustannej pracy przy idealnej prędkości oraz optymalnej wydajności, co pozwala uzyskać maksymalne pokrycie terenu. Wykorzystuje rezerwy mocy, których nie da się uzyskać po prostu przez szybką zmianę przełożeń. Niezależne testy wykazały, że umożliwia to oszczędność nawet 7% roboczogodzin\* oraz nawet 9% paliwa w porównaniu do pracy przy użyciu zmiany przełożeń, zależnie od rodzaju gospodarstwa\*. W przypadku zajmującego się zbiorem zielonek gospodarstwa o powierzchni 50 ha oznacza to oszczędność nawet 34 godziny pracy\*\* w roku oraz 6 500 litrów paliwa zaoszczędzonych w ciągu 5 000 godzin pracy! System bezstopniowy pozwala więc zaoszczędzić nawet 12 000 euro\*\*\* na przestrzeni 5000 godzin pracy!

### Doskonała obsługa: bezstopniowo z prędkością od 20 m/h, cofanie i dwie prędkości tempomatu bez zmiany biegu

Od ślimaczego tempa 20 m/h do 40 km/h przy zaledwie 1550 obr./min, praca z ciągłym przenoszeniem mocy bez zmiany biegów. Nawet na zboczach można płynnie zatrzymać ciągnik dzięki aktywnej kontroli zatrzymywania - delikatnie i bez szarpnięć. Rozwiązanie to chroni zarówno Ciebie, jak i glebę na Twoich polach.

Dane podstawowe: \* Landwirtschaftliches Wochenblatt Westfalen-Lippe, 5-2001; 50 ha farma paszowa; \*\*Obliczenia wykonywane we własnym zakresie: ciągnik o mocy 100 KM, 500 godzin pracy rocznie – okres eksploatacji 10 lat i 5000 godzin pracy; średnie zużycie paliwa 11 l oleju napędowego na godzinę pracy; \*\*\*Zaoszczędzone koszty eksploatacji: koszt wynajmu ciągnika o mocy 100 KM – EUR 16,50 na godzinę pracy\*\*\* – 340 godzin pracy = EUR 5610 na 5000 godzin pracy; (stawki w przypadku maszyny 100 KM – <https://www.mr-bayreuth.de/images/inhalte/verrechnungsheft2018.pdf>)

Nowy wentylator Viscronic z elektronicznym sterowaniem niezwykle czule dostosowuje się do rzeczywistych potrzeb w zakresie chłodzenia. Pozwala to zaoszczędzić do 1,4% paliwa i zapewnia cichszą pracę w porównaniu z wentylatorem sterowanym tradycyjnie. Zmniejsza to również liczbę napraw i wydłuża okresy pomiędzy przeglądami nawet w warunkach dużego zapylenia.



Duży zbiornik na olej napędowy o pojemności 125 l przy słupku A zapewnia duży zasięg. Z przodu umieszczono 16-litrowy zbiornik AdBlue na przedniej części pokrywy silnika. Dłuższa praca bez konieczności ponownego tankowania.



Sterowanie za pomocą pedału jazdy lub joysticka: Tryb jazdy można wybrać indywidualnie. Możliwość kontrolowania prędkości za pomocą pedału lub joysticka. Kierunek jazdy można zmieniać za pomocą joysticka albo dźwigni zmiany kierunku jazdy z wbudowaną funkcją „stop and go”.



### Nisko położony środek ciężkości i wyjątkowe bezpieczeństwo na zboczach.

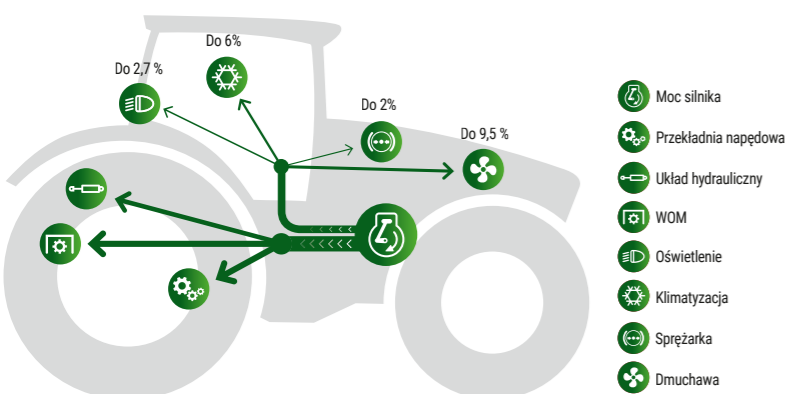
Wysoka stabilność ciągników Fendt 200 Vario wynika z nisko osadzonego środka ciężkości. Dzięki połączeniu optymalnej trójki i ciągłego przekazywania napędu przez przekładnię Vario operator pracuje pewnie i bez stresu nawet na pochyłościach.

### Lekkie, zwrotne i nie pozostawiające śladów przemieszczanie przy zaledwie 34 kg/KM

Ubita gleba zmniejsza urodzaj w takich miejscach, jak pola uprawne i łąki. Bogaty wybór opon i niski stosunek masy do mocy dla modelu Fendt 200 Vario oznaczają mniejszy nacisk maszyn na podłoże. Przy masie 4 280 kg, lub 34 kg/KM, można powiedzieć o modelu Fendt 211 Vario, że jest naprawdę lekki. Można go również obciążyć odpowiednio do potrzeb. Na uwrociach odznacza się manewrowością przy minimalnym promieniu skrętu wynoszącym 4,2 metry.



Fendt 211 Vario, 34 kg/KM





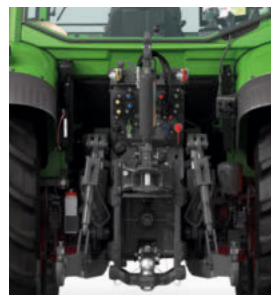
WSZECHSTRONNOŚĆ I ELASTYCZNOŚĆ: PODNOŚNIK PRZEDNI I TYLNY – UKŁAD HYDRAULICZNY

# Praca staje się łatwiejsza niż kiedykolwiek.



**Trzy wersje podnośnika przedniego dostosowane do wszelkich zadań**

Podnośnik przedni z amortyzacją drgań i kontrolą pozycji jest dostępny w standardzie; dostępna jest także ekskluzywna wersja z kontrolą pozycji i odciążaniem. Wszystko to pomaga zoptymalizować jakość paszy. Dzięki odciążaniu możesz zdefiniować nacisk na pole w terminalu, aby zapewnić zrównoważone prowadzenie podłączonego narzędzia. Jest to ogromnie pomocne podczas pracy z kosiarką przednią, gdyż narzędzie precyzyjnie dostosowuje się do konturu terenu, przy stałej wysokości. Tym samym nie ma potrzeby stosowania tradycyjnych sprężyn odciążających. Ciężar przenoszony z narzędzia na oś przednią równocześnie zwiększa przyczepność do podłoża i zapobiega znoszeniu maszyny na stokach. Badania naukowe potwierdzają, że optymalizuje to jakość paszy, gdyż zawartość surowego popiołu w paszy spada, gdy ruń nie jest naruszona. Podczas prac zimowych z pługiem do odśnieżania stała kontrola nacisku zapewnia jednorodny rezultat odśnieżania.



**Tylny TUZ o niezrównanej funkcjonalności**

Tylny podnośnik o udźwigu wynoszącym 4 204 daN stanowi gwarancję bezproblemowego unoszenia na maksymalną wysokość nawet najcięższych narzędzi. Amortyzacja drgań zapewnia płynną i spokojną jazdę bez stresujących wibracji. Z kabiny zapewniona jest doskonała widoczność ramion dolnych, sprzęgu kulowego i zaczepu przyczepy. Pokochasz tył ciągnika z jego praktycznymi zaletami, włącznie z niezrównanym, obsługiwanym jedną ręką zatraskiem ramion dolnych, regulacją wrzeczona wieszaków ze zintegrowaną skalą długości. Zmieniaj rozstaw ramion dolnych bez narzędzi za pomocą sworzni.

**Układ hydrauliczny o objętości przepływu sięgającej 104 litrów**

Model Profi ciągnika Fendt 200 Vario jest standardowo wyposażony w pompę o zmiennym wydatku (71 l) i pompę o stałym przepływie (33 l) oraz oferuje imponujące 104 l wydatku całkowitego. Taki wydatek pompy pozwala na utrzymanie niskich obrotów silnika, przyczyniając się do skutecznego oszczędzania paliwa, nawet w przypadku ciężkich prac. Wariant Power jest standardowo wyposażony w dwie pompy o stałym przepływie 42 + 33 l, o łącznej wydajności 75 l/min z sumowaniem.

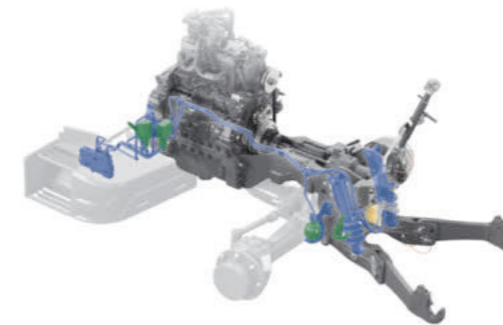
**Do czterech zaworów hydraulicznych**

Fendt 200 Vario jest wyposażony w maksymalnie cztery zawory hydrauliczne w tylnej części lub trzy w tylnej części i jeden z przodu. Funkcja czasowa jak i przepływ oleju we wszystkich zaworach mogą być regulowane na tablicy rozdzielczej. W zależności od wykonywanych prac można również przypisać dowolnie punkty sterowania; można więc przypisać funkcje do dźwigni krzyżowej lub przycisków.

**Łatwiejsze mocowanie dzięki zaworowi dwukierunkowemu umieszczonego na przednim panelu**

Aby usprawnić podłączenie i odłączenie przedniego narzędzia wyposażonego we własny układ hydrauliczny, takiego jak sterowane hydraulicznie rozkładanie osłon bocznych kosiarki, Fendt 200 Vario został wyposażony w wyjścia hydrauliczne z przodu.

Wyjątkowy podnośnik przedni z regulacją odciążania precyzyjnie dostosowuje się do konturu terenu w przypadku stosowania z kosiarką przednią, wałem ugniatającym lub pługiem śnieżnym. W zależności od zadania można pracować w sposób, który chroni narzędzie i glebę, a także zapewnia najlepszą przyczepność i podążanie ustalonym torem, przenosząc ciężar narzędzia na przednią oś.



Podnośnik przedni jest w pełni zintegrowany i kompaktowo osadzony w pojeździe. Rozwiązanie to zapewnia dużą zwrotność podłączonych maszyn. Dolne ramiona są nisko umieszczone na dole i można je złożyć. Mieszki chronią siłowniki podnoszące przed uderzeniami kamieni. Montowane w ramach wyposażenia standardowego amortyzatory zapobiegają kołysaniu się i gwarantują bezpieczną oraz komfortową jazdę.



Złącza hydrauliczne z tyłu są starannie dopasowane i oznaczone kolorystycznie. Pokrywy chroniące przed kurzem zamykają się samoczynnie. W celu ułatwienia sprężnienia połączenia są odłączane pod ciśnieniem.



**Podnośnik przedni i tylny**

- Ustawianie głębokości roboczej przedniego podnośnika
- Przedni WOM (włączanie/wyłączanie)
- Przedni TUZ – podnoszenie / opuszczanie / szybkie zagłębienie (komfortowa obsługa)
- Tylny WOM (włączanie/wyłączanie)
- Blokada przedniego podnośnika
- Położenie pływające narzędzia przedniego (np. mulczera)
- Tryb położenia narzędzia przedniego
- Tryb położenia narzędzia tylnego
- Położenie pływające narzędzia tylnego (np. kultywatora)
- Przycisk ustawiania podnośnika
- Tylny TUZ (podnoszenie / opuszczanie / szybkie zagłębienie)
- Blokada tylnego podnośnika
- Ustawianie głębokości roboczej tylnego podnośnika



TECHNOLOGIA - BUDOWA - ZAWIESZENIE - ZWINNOŚĆ - WARTOŚĆ - STABILNOŚĆ

## Gdy spotykają się nowe idee i stare wartości



Zintegrowany system samopoziomowania zawieszenia przedniej osi zapewnia stały komfort pracy i jazdy przy każdym obciążeniu. Funkcja blokady dla precyzyjnego prowadzenia narzędzi w trybie ładowacza czołowego, np. przy załadunku palet.



### Doskonałe właściwości jezdne i komfort pracy dzięki HGV

Inteligentne połączenie trzech systemów gwarantuje maksymalny komfort jazdy i pracy: samopoziomujące zawieszenie przedniej osi, amortyzacja kabiny i aktywna kompensacja drgań.

### Zawieszenie przedniej osi z regulacją kąta nachylenia – do 7% większe pokrycie powierzchni, wygodne i bezpieczne.

Samopoziomujące zawieszenie osi przedniej z 80-milimetrowym zawieszeniem i wbudowaną regulacją kąta nachylenia gwarantuje optymalną trakcję i zwiększa pokrycie terenu nawet o 7%. Zintegrowane zabezpieczenie przed toczeniem i jeszcze potężniejszy napęd Vario gwarantują najwyższy poziom bezpieczeństwa podczas jazdy, nawet na zboczach lub podczas korzystania z ładowacza czołowego. Kontrolny stabilizator stanowi gwarancję wysokiego poziomu stabilności i bezpieczeństwa podczas pracy, szczególnie w przypadku jazdy z podłączonym ciężkim osprzętem po pochyłościach.

### Zwiększona ładowność do 7,5 t. DMC – bezpieczeństwo podczas jazdy nawet przy dużym obciążeniu

Konstrukcja ciągnika Fendt 200 Vario oparta jest na wytrzymałej konstrukcji blokowej, która wytrzymuje dopuszczalną masę całkowitą 7500 kg oraz duże obciążenia przekraczające 3000 kg. W celu zapewnienia maksymalnego bezpieczeństwa podczas jazdy ciągnik Fendt 200 Vario zwalnia za pomocą wielotarczowego, mokrego hamulca z siłownikiem wspomagającym. Ten hamulec na cztery koła z napędem na wszystkie koła łączy w sobie bezpieczne zwalnianie za pomocą wszystkich czterech kół i długi okres eksploatacji z krótkim skokiem pedału i niewielką siłą wyzwiania.

### Ekskluzywna zaleta Fendt:

Tyłny WOM z zewnętrzną obsługą i zwiększeniem obrotów silnika – praktyczny podczas pracy z wozem asenizacyjnym: Uruchomić WOM z zewnątrz, po czym zwiększyć prędkość silnika w kabinie: teraz należy to do przeszłości, gdyż prędkość silnika wzrasta po uruchomieniu WOM z zewnątrz. Dobrą wiadomością dla operatora jest taka, że nie musi już stale wsiadać i wysiadać z kabiny.

### Inteligentny napęd na 4 koła i automatyczna blokada mechanizmu różnicowego

Automatyczne prowadzenie, napęd na 4 koła niezależny od prędkości oraz wielotarczowa blokada mechanizmu różnicowego na tylnej osi to ogromna pomoc podczas pracy na uwrociach. Oba systemy włączają się i wyłączają w zależności od kąta skrętu lub prędkości. Owocuje to optymalną siłą pociągową i ochroną gleby przy maksymalnej zwrotności.

### Nadzwyczajne utrzymanie wartości

Doskonałe utrzymanie wartości przez maszyny Fendt 200 Vario to ważny element ich ogólnej ekonomiki ze względu na redukcję kosztów pracy na każdą godzinę/hektar. Przełomowe rozwiązania tego typu zwykle popularyzują się na rynku dopiero po wielu latach. Korzyść: prawdziwa inwestycja na długie lata.

### Doskonałe właściwości jezdne i komfort pracy dzięki HGV

Inteligentny system 3 w 1 gwarantuje maksymalny komfort jazdy i pracy: samopoziomujące, blokowane zawieszenie przedniej osi, mechaniczna amortyzacja kabiny i aktywna kompensacja drgań. Efektem tego jest równe rozłożenie obciążenia na przedniej osi, stały kontakt z podłożem i utrzymanie kontroli nad sterowaniem. Razem z układem kierowniczym Fendt Reaction o wysokiej czułości, zapewniającym bezpieczną, prostą pracę, Fendt 200 Vario oferuje poziom jazdy porównywalny z samochodami ciężarowymi i wygodę podczas pracy.



### Wyjątkowa zwrotność dzięki wąskiej konstrukcji

Wąska, kompaktowa budowa zapewnia znakomitą zwrotność oraz kąt skrętu wynoszący 52 stopnie\* (w zależności od ogumienia). Niewielka masa własna ciągnika (od 4,1 t) sprawia, że podczas prac polowych ugniatanie gleby jest minimalne.



Na uwrociach lub podczas prac załadunkowych z przodu możesz korzystać z układu sterowania FendtActive\*, aby osiągnąć pełny obrót koła przy zaledwie jednym obrocie kierownicy. Przy prędkościach do 8 km/h układ kierownicy działa w sposób nieograniczony, przy prędkościach od 8 do 18 km/h działanie jest proporcjonalne.



# System prowadzenia równoległego i układ programowania pracy na uwrociach.



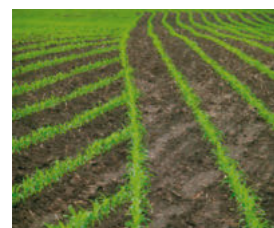
Odbiornik Fendt Guide jest doskonale zabezpieczony i całkowicie wbudowany w dach. Bez wysuniętych, zwisających części lub kabli prowadzonych na zewnątrz, technologia ta zapewnia dobrą ochronę przed zwisającymi gałęziami, ale również przed kradzieżą.

## System prowadzenia równoległego Fendt Guide – zawsze na właściwym torze

System Fendt Guide gwarantuje stabilną, niezawodną i dokładną jazdę, nawet przy ograniczonej widoczności. Fendt Guide pozwala maksymalnie wykorzystać wydajność maszyn, ponieważ umożliwia pracę bez aktywnego kierowania pojazdem, nawet w nocy lub przy znacznych szerokościach roboczych. Fendt Guide zapewnia automatyczne utrzymanie idealnego toru jazdy ciągnika, dzięki czemu możesz skupić się w pełni na obsłudze danego osprzętu. Przekłada się to na mniejsze nakładanie, a to, w zależności od wykonywanej pracy, może oznaczać oszczędności od 3% do 10%. Oferujemy dwa różne układy odbiorników - NovAtel® lub Trimble®.

## Najlepsze oprogramowanie gwarantujące doskonałą wydajność: SC/VRC, Fendt Contour Assistant i dokumentacja Fend Task Doc

Po raz pierwszy dostępne są wszystkie funkcje prowadzenia równoległego i opcje dokumentacji również w ciągniku Fendt 200 Vario. Fendt Contour Assistant dodaje opcje ścieżek segmentu konturów i pojedynczy ślad. Poszczególne segmenty są rejestrowane po wykonaniu zaledwie jednego przejazdu po polu na podstawie ścieżek segmentów konturów podłoża. Można w ten sposób w prosty i szybki sposób wytyczyć granice pola. Toru przejazdu Single Track należy użyć w celu zarejestrowania niemal nieskończonego toru z otwartym konturem. Równoległe ścieżki nie są automatycznie generowane, a ścieżki technologiczne są zapisywane jako linie konturowe.



## Nigdy więcej powtarzania tej samej pracy z systemem kontroli sekcji

Dzięki systemowi kontroli sekcji przeznaczonemu do maszyn ISOBUS nie trzeba obawiać się nakładania przejazdów przy siewie nasion, nawozów czy pestycydów na już obrobiony obszar. Zapobiega to podwójnemu stosowaniu środków, a odległości są automatycznie utrzymywane.

## Zmienne dawkowanie dzięki układowi Fendt VariableRateControl (VRC)

Transfer danych przy użyciu Fendt Task Doc pozwala na zmodyfikowanie różnych wielkości odpowiednio do potrzeb i w zależności od lokalizacji, a tym samym bardziej ekonomiczne wykorzystanie zasobów.

## Prosty w obsłudze system programowania pracy na uwrociach – Fendt TI

Ten inteligentny system wspomagania jest prawdziwym atutem w przypadku powtarzających się procesów, zwłaszcza na uwrociach. Dzięki układowi programowania pracy na uwrociach Fendt TI użytkownik może zaoszczędzić nawet 1920 ruchów rąk dziennie podczas 160 nawrotów. Zarówno ręcznie podczas postoju, jak i podczas jazdy, można zarejestrować wszystkie funkcje jako sekwencję i zapisać je w terminalu. Następnie wystarczy jedno dotknięcie przycisku, aby aktywować automatyczne sekwencje przy wjeżdżaniu i wyjeżdżaniu z uwrocia. Praca bez konieczności zmiany pozycji. Pięć wyzwalaczy (trasa, czas, podnośnik przedni, podnośnik tylny i tryb ręczny) i 13 grup funkcji pomaga sterować imponującą liczbą 74 funkcji. Przechodź płynnie pomiędzy poszczególnymi etapami sekwencji.

## Profile pracy można zachować dla idealnego ustawienia maszyn, nawet gdy z tą samą maszyną pracują różni kierowcy

Dzięki tym profilom pracy operator może zapisać każde narzędzie z jego własnymi ustawieniami. To z kolei eliminuje potrzebę każdorazowego wchodzenia do ustawień. Nawet w przypadku kilku różnych kierowców możliwa jest wydajna i zoptymalizowana praca bez dokonywania jakichkolwiek ustawień.

# FendtONE – bezproblemowe połączenie biura i maszyny.

## Spójna i intuicyjna filozofia obsługi

Już za pierwszym razem nowa platforma FendtONE łączy maszyny i biuro w jeden zespół kontroli. FendtONE łączy w sobie doskonale znaną obsługę ciągnika z terminalem służącym do zadań związanych z planowaniem lub kontrolą, które zwykle wykonuje się w biurze. Dane dotyczące pola i zlecenia można zaplanować w dowolnym miejscu na komputerze lub urządzeniu mobilnym, a następnie przesłać je do maszyny. Widok z kabiny kierowcy oraz widok w sieci (z biura lub w czasie jazdy) jest zawsze taki sam. FendtONE pomaga zachować zgodność z wymaganiami dotyczącymi dokumentacji prawnej oraz optymalizuje cały proces pracy.

## Praktyczne zalety w skrócie:

- Intuicyjna i spójna obsługa (te same przyciski w tym samym miejscu z tymi samymi ikonami)
- Scentralizowane przetwarzanie najważniejszych danych (danych dotyczących pola, maszyn itp.)

## Wybierz spośród trzech modułów

Dostępne są łącznie trzy moduły, które można wybrać w zależności od potrzeb:

- System prowadzenia
  - Agronomia
  - Sterowanie maszyną
- Każdy moduł obejmuje podstawowy pakiet wymaganych aplikacji wstępnych. Moduły można także rozbudować o opcjonalne dodatki.



## Dostosowany do indywidualnych potrzeb.

Moduł Fendt Smart Farming	Korzyści	Opcjonalne
<b>Pakiet podstawowy systemu prowadzenia</b> <ul style="list-style-type: none"> <li>• Rozbudowuje ciągnik o system prowadzenia po trasie oraz aplikację Fendt Guide</li> </ul>	<ul style="list-style-type: none"> <li>• Równa i wydajniejsza praca na polu</li> <li>• Niezastąpione rozwiązanie podczas ochrony roślin i wszystkich innych prac polowych</li> <li>• Łatwość i intuicyjność obsługi</li> <li>• Uaktualnianie i zarządzanie danymi dotyczącymi pola z jednego miejsca</li> <li>• Mniejszy nakład pracy kierowcy</li> <li>• Mniej nakładania się na siebie odcinków podczas przejazdów równoległych</li> <li>• Wyższa wydajność i mniejsze zużycie paliwa</li> <li>• Pełne możliwości prowadzenia po trasie</li> </ul>	<ul style="list-style-type: none"> <li>• Wybór różnych odbiorników (NovAtel lub Trimble)</li> <li>• Fendt Contour Assistant</li> <li>• Fendt TI</li> <li>• Fendt TI Auto</li> </ul>
<b>Agronomia pakiet podstawowy</b> <ul style="list-style-type: none"> <li>• Zawiera aplikację Fendt Task Doc</li> <li>• Tworzenie zleceń i kontrola raportów w maszynie</li> <li>• Pełny wgląd w wykonane zadania</li> </ul>	<ul style="list-style-type: none"> <li>• Przegląd zadań roboczych</li> <li>• Uproszczone dokumentowanie zadań i prac polowych</li> <li>• Kompletna dokumentacja prac polowych</li> <li>• Gotowość do przyszłych raportów</li> <li>• Elastyczne przesyłanie danych: USB, Bluetooth lub sieć mobilna</li> </ul>	<ul style="list-style-type: none"> <li>• Next Machine Management*</li> <li>• Agrirouter*</li> </ul> <p>*Zewnętrzne oprogramowanie</p>
<b>Podstawowy pakiet sterowania maszyną</b> <p>Warunek wstępny dla dodatkowych funkcji ISOBUS</p> <ul style="list-style-type: none"> <li>• Proste, intuicyjne sterowanie narzędziami ISOBUS za pośrednictwem połączeń ISOBUS 200 w kabinie i gniazda z tyłu</li> </ul>	<ul style="list-style-type: none"> <li>• Wydajniejsze wykorzystanie konfiguracji i zasobów</li> <li>• Lepsza jakość pracy</li> <li>• Pomaga podzielić pracę na poszczególne sekcje podrzędne</li> <li>• Zapewnia oszczędność pestycydów, nawozów i nasion dzięki określeniu sposobu zarządzania pracą w poszczególnych sekcjach podrzędnych (VRC, SC)</li> <li>• Maksymalny zakres funkcji zarządzania narzędziami ISOBUS</li> <li>• Łatwe sterowanie złożonymi narzędziami</li> </ul>	<ul style="list-style-type: none"> <li>• Układ Fendt Section Control (SC)</li> <li>• Układ Fendt VariableRateControl (VRC)</li> </ul>





## Wersje wyposażenia i dane techniczne.

Drodzy Klienci,  
naszym celem w firmie Fendt jest dostarczenie najbardziej innowacyjnych maszyn i rozwiązań, abyście mogli wykonywać swoją pracę jeszcze wydajniej i wygodniej. Dlatego stale rozwijamy nasze produkty i ich wyposażenie. Wszystkie dane techniczne i warianty wyposażenia są codziennie aktualizowane na naszej stronie internetowej.



Wystarczy zeskanować kod QR lub kliknąć ten link:  
[fendt.com/200-vario-data](https://fendt.com/200-vario-data)



# FENDT

## Leaders drive Fendt.



[www.fendt.com](http://www.fendt.com)

AGCO GmbH – Fendt-Marketing  
87616 Marktoberdorf, Germany

PL/2001

 **AGCO**  
Your Agriculture Company

Fendt jest marką o światowym zasięgu należącą do AGCO.  
Wszystkie szczegóły dotyczące wyposażenia, wyglądu, wydajności, wymiarów i mas, zużycia paliwa i kosztów obsługi pojazdów odpowiadają najnowszym informacjom dostępnym w momencie oddania tekstu do druku. Przed momentem dokonania zakupu możliwe jest wprowadzenie zmian. Dealer Fendt z przyjemnością poinformuje Państwa o wszelkich zmianach. Przedstawione pojazdy nie zawierają wyposażenia specyficznego dla danego kraju.