

# FENDT

## Fendt 200 V/F/P Vario





## Fendt 200 V/F/P Vario: Gotowy na przyszłe wyzwania.

Rozwiązywanie problemów jutra już dziś - nowy ciągnik Fendt 200 V/F/P Vario jest partnerem, który zapewnia doskonałe wyniki zarówno teraz, jak i w przyszłości. Wyposażony w funkcje i oprogramowanie, które upraszczają i cyfryzują Twoją pracę – aby Twoja firma mogła nadal zbierać owoce sukcesu w przyszłości. Poznaj ciągnik, którym z przyjemnością będziesz poruszać się po swoich uprawach. Nasz Fendt 200 V/F/P Vario jest specjalistą w trudnych zadaniach, w pełni elastycznym profesjonalistą, który doskonale sprawdza się w winnicach, sadach i innych specjalistycznych uprawach. Ponieważ zasługujesz na to, co najlepsze.

Silnik		207 V/F Vario	208 V/F Vario	209 V/F Vario	210 V/F/P Vario	211 V/F/P Vario
Moc maksymalna ECE R 120	kW/ KM	58/79	62/84	69/94	77/104	84/114
Moc maksymalna z DP ECE R 120	kW/ KM					91/124

# Innowacje i doskonała modułowość.

W porównaniu z poprzednim modelem nowy ciągnik Fendt 200 V/F/P Vario oferuje łącznie 33 innowacji. 21 z nich zastosowano w standardowej konfiguracji – wersji Power. Wersja Profi oferuje dziewięć dodatkowych innowacji wbudowanych w terminal, a Profi+ łączy pojazd z biurem poprzez szereg opcji w zakresie telemetrii, prowadzenia po torze, sterowania pojazdem i agronomii. Szczegółowa tabela poniżej przedstawia wszystkie dodane opcje oferowane wraz z nowym ciągnikiem Fendt 200 Vario.

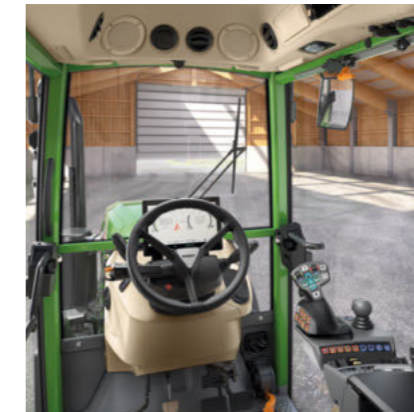
Fendt 200 V/F/P Vario to odpowiedni partner w każdej sytuacji – w winnicach, sadach, na plantacjach chmielu, w szklarniach, ogrodnictwie i kształtowaniu krajobrazu, czy też podczas prac komunalnych. Fendt Vario oferuje odpowiednie rozwiązania dla Twoich potrzeb.

- Fendt 200 V Vario: klasyczny ciągnik o wąskim rozstawie kół. Zaawansowana technologia i minimalna szerokość robocza 1,07 m. Opcjonalna szeroka oś przednia zapewniająca większą zwrotność.
- Fendt 200 F Vario: Minimalna szerokość zewnętrzna ciągników Fendt 200 F Vario wynosi 1,32 m, kabina jest szersza o 10 cm, a szyba przednia jest szersza i podnoszona, dzięki czemu praca jest jeszcze bardziej komfortowa.
- Fendt 200 P Vario: specjalistyczny ciągnik o szerszych osiach i wyższym udźwigu od 1,59 m.



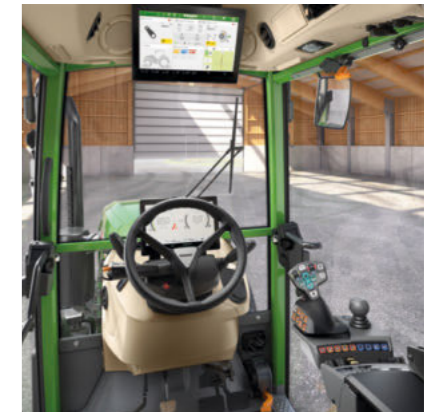
# Wersje Power, Profi, Profi+.

Dla każdej wersji wyposażenia można wybrać 2 różne ustawienia. Na ilustracjach przedstawiono różne linie z opcjonalnymi akcesoriami.



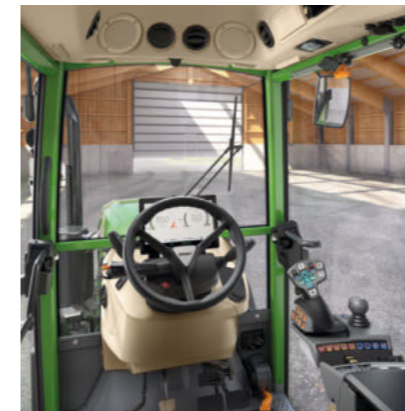
**Profi Setting 1**

- Dźwignia krzyżowa
- 2 moduły liniowe (przełącznik kołkowy) do sterowania zaworami hydraulicznymi



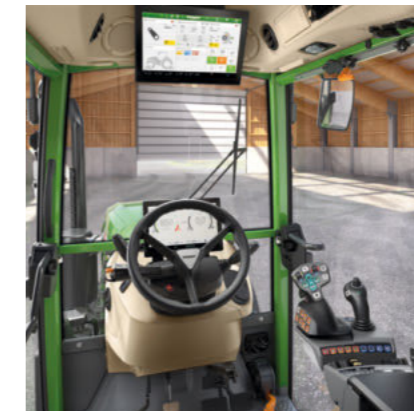
**Profi+ Setting 1**

- Dźwignia krzyżowa
- 2 moduły liniowe (przełącznik kołkowy) do sterowania zaworami hydraulicznymi
- 12-calowy terminal



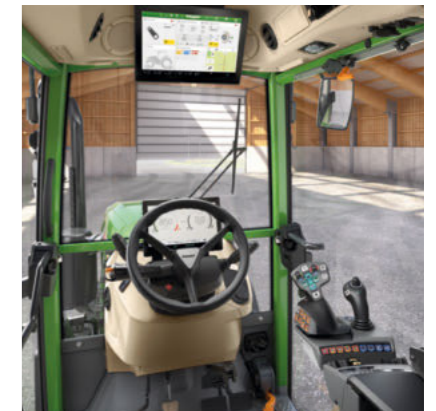
**Power Setting 2**

- Dźwignia krzyżowa
- Brak modułu liniowego (przełącznika kołkowego)



**Profi Setting 2**

- Joystick 3L
- 2 moduły liniowe (przełącznik kołkowy) do sterowania zaworami hydraulicznymi
- 12-calowy terminal



**Profi+ Setting 2**

- Joystick 3L
- 2 moduły liniowe (przełącznik kołkowy) do sterowania zaworami hydraulicznymi
- 12-calowy terminal

Wersja Power – innowacje	Wersja Profi – innowacje	Wersja Profi+ – innowacje
Nowy najwyższy model 211 Vario z mocą silnika do 124 KM (ECE R120), technologią DynamicPerformance i momentem obrotowym 508 Nm	Klimatyzacja w standardzie, wentylacja i ogrzewanie	Układ programowania pracy na uwrociach Fendt TI (z 12-calowym terminalem)
	Ogrzewanie przestrzeni dla nóg (opcjonalnie)	Składany terminal o przekątnej ekranu 12 cali ze sterowaniem dotykowym i za pomocą pokrętle
Popychacze hydrauliczne pozwalające ograniczyć nakład prac konserwacyjnych	Wbudowane przepusty kablowe z tyłu i z przodu	Maks. 8 zaworów – zoptymalizowany system mocowania na osi pośredniej
Elektronicznie sterowane wentylatory Visstronic umożliwiające precyzyjną regulację odpowiednio do rzeczywistych potrzeb	Kabina po raz pierwszy dostępna z klasą ochrony kat. 4 P (opcjonalnie)	Złącze Power Beyond w złączu centralnym (razem z pompą LS)
Wydajna technologia oczyszczania spalin pozwalająca na spełnienie wymagań unijnej normy Stage 5	FendtONE – panel sterowania z wielofunkcyjnym joystickiem; przypisanie funkcji pokrętle i przycisków za pomocą elastycznego kodowania kolorystycznego	V/F: podnośnik tylny z kontrolą odciążania i regulowanym naciskiem na podłożu
Zbiornik na olej napędowy (poj. 68 l lub opcjonalnie 80 l) łatwy do napełniania na słupku A	Umieszczony centralnie, konfigurowalny wyświetlacz TFT o przekątnej 10 cali na pulpicie sterowniczym, z pokrętle i czterema przyciskami programowalnymi	V/F: Podnośnik wahliwy z elektronicznym wskaźnikiem pochylecia
Filtr powietrza dobrze umiejscowiony w przedniej części pod pokrywą silnika	Wielofunkcyjny joystick 2-stronnego działania, proporcjonalne sterowanie zaworami hydraulicznymi; sterowanie tempomatem za pomocą pokrętle	Joystick 3L do sterowania funkcjami hydraulicznymi, łącznie z przyciskiem zmiany kierunku
System zarządzania ciągnikiem TMS z automatycznym obciążeniem granicznym 2.0 z trybem Kickdown do przyspieszania w standardzie	Zwiększona wydajność przepływu dzięki pompie LS i maks. całkowitej wydajności 119 l/min.	Sterowanie przełącznikami kołkowymi z oznaczeniami kolorystycznymi
Całkowicie nowa 4-słupkowa kabina z podnoszoną szybą przednią; bez możliwości otwierania przedniej szyby	P: Podnośnik przedni z regulacją położenia i odciążaniem zapewniający doskonałe prowadzenie narzędzia na nierównym i nachylnym terenie (P)	
Kolumna kierownicy i deska rozdzielcza z regulacją wysokości i pochylecia za pomocą pedału	Większe obciążenie: +100 kg – wyższa dopuszczalna masa całkowita (GVW) 4800 kg (VF) 5600 kg (P)	
	Bihalogenowe reflektory i opcjonalne światła dzienne LED	

## KOMFORTOWA KABINA CIĄGNIKA FENDT 200 V/F/P VARIO

# Komfortowa kabina: innowacje tam, gdzie są potrzebne.



### Komfortowa kabina zapewniająca doskonałą widoczność i ergonomię

Nie tylko gwarantujemy innowacyjność, ale także łączymy ją z intuicyjną obsługą. Dzięki całkowicie nowej, 4-słupkowej, komfortowej kabinie, podnoszonej szybie przedniej i FendtONE można oczekiwać zupełnie nowego, jeszcze bardziej przestronnego stanowiska pracy kierowcy. Ciesz się przestrzenią i wyraźną widocznością. Podnoszona szyba przednia zapewnia również pełną widoczność na narzędzia górne, takie jak obcinarka do liści. Na cyfrowej, regulowanej desce rozdzielczej widać wszystko, co jest potrzebne na pierwszy rzut oka. Kolumnę kierownicy można łatwo regulować za pomocą pedału nożnego, aby uzyskać idealną pozycję podczas pracy. Obszerna konsola sterowania z wielofunkcyjnym joystickiem i przyciskami z możliwością swobodnego przypisania zapewnia doskonałą ergonomię. Korzystaj z wyjątkowego miejsca na nogi, gdzie nie przeszkadza żadna obudowa skrzyni biegów.



### Kabina opcjonalnie z systemem ochrony z filtrem kat. 4

W nowej kabinie system filtrów powietrza można przekształcić w kategorię ochrony. W podstawowej konfiguracji spełnia wszystkie normy dla kabiny z kategorią ochrony 2, ale system filtracji można również rozbudować do kategorii ochrony 4 zgodnie z normą UE EN15695, stosując ochronę przed pyłem, płynnymi nawozami i ich oparami. Fendt 200 V/F/P Vario spełnia wszystkie wymagania dotyczące stosowania środków ochrony roślin i zapewnia bezpieczeństwo kierowcy. Po zakończeniu pracy system filtrów można łatwo konwertować za pomocą terminalu.

### Zwrócenie uwagi na szczegóły może wiele zmienić

Korzystaj z dwóch szerokich stopni i swobodnego dostępu bez utrudnień w postaci obudowy skrzyni biegów. Gama inteligentnych detali wniesie w Twoją codzienną pracę więcej radości. Obejmuje ona lewy schówek, a także miejsce do przechowywania i złącze USB pod podłokietnikiem. Dzięki pomysłowym, zintegrowanym przepustom kablowym z przodu i z tyłu każdy przewód jest bardzo starannie ułożony od zewnątrz do wewnątrz, nawet przy zamkniętym oknie. A pył, kurz, hałas i woda pozostają na zewnątrz.

### Dla tych, którzy wymagają więcej – pełna modułowość

Każda operacja jest inna. Dlatego oferujemy wyjątkową różnorodność opcji. Ponieważ potrzebujesz narzędzia, które idealnie pasuje do Twojej działalności. Mając do dyspozycji trzy linie – Power, Profi i Profi+ – oraz możliwość wyboru ponad 160 opcji, a także 80 rodzajów opon i rozstawów, można idealnie dopasować ciągnik do swoich potrzeb. Od wysokiej jakości standardowej wersji Power do w pełni cyfrowej wersji Profi+ z 12-calowym terminalem, dokładnością prowadzenia do 2 cm, wbudowaną dokumentacją i telemetrią.

Rozmowy telefoniczne bez użycia rąk w najwyższej jakości dźwięku – to wszystko jest możliwe w ciągniku Fendt 200 Vario dzięki zastosowaniu ruchomego mikrofonu na elastycznym pałąku.



### Klimatyzacja

Zaawansowana koncepcja wentylacji i klimatyzacji zapewnia doskonały przepływ powietrza przez kolumnę sterowniczą i dach kabiny. W kabinie znajduje się osiem dysz powietrznych, które rozpraszają powietrze dokładnie tam, gdzie jest ono potrzebne. Do prac zimowych należy wybrać opcjonalny, dodatkowy system ogrzewania z dwoma dodatkowymi wyjściami przy stopach.



Fendt oferuje przemyślane rozwiązanie dla kabli biegnących z tyłu i z przodu ciągnika do kabiny. Przewody mogą być przeprowadzone przez specjalne przepusty. Tylne okno może być zamknięte, więc brud, woda i hałas pozostają na zewnątrz.

### Idealnie dopasowane miejsce pracy

Optymalna pozycja siedząca wymaga wyregulowania wysokości i nachylenia kierownicy i kokpitu. Można je szybko i łatwo wyregulować za pomocą pedału.

Zalety: doskonała widoczność i brak odbłasków w kokpicie; szybko się składa, co ułatwia wchodzenie i wychodzenie.

# Miejsce pracy, w którym poczujesz się jak w domu.

Deska rozdzielcza – 12-calowy terminal – przyciski z możliwością swobodnego przypisania



**Ustawienia i podgląd pracy na desce rozdzielczej**  
Przedstawiono tu cyfrowy kokpit, za pośrednictwem którego można łatwo skonfigurować główne grupy funkcyjne. Informacje dotyczące jazdy po drogach są stale wyświetlane po lewej i prawej stronie. W wersji bez 12-calowego terminala ustawienia głównych grup znajdują się na środku: podnośniki, układ hydrauliczny, silnik z przekładnią, komputer pokładowy z odczytami zużycia, wentylacja, oświetlenie, zawieszenie przedniej osi, możliwość przypisania przycisków, jak również serwisowanie i diagnostyka. Dzięki nowemu pokrętle po prawej stronie kolumny kierownicy wszystko jest pod kontrolą. Zapewnia to dostęp do różnych obszarów wyświetlania i menu. Do dyspozycji jest oddzielne pokrętko do sterowania klimatyzacją i wentylacją.



**Joystick wielofunkcyjny – przyciski ze swobodną możliwością przypisania**  
Podczas projektowania koncepcji nowych elementów sterowania koncentrowaliśmy się zarówno na intuicyjności obsługi, jak i ergonomii. Poprawiliśmy ergonomię joysticka wielofunkcyjnego dzięki ulepszonemu oparciu dla dłoni i czterem przyciskom z możliwością swobodnego przypisania dodatkowych funkcji, co ułatwia obsługę różnych narzędzi bez konieczności zmiany pozycji. Nowy joystick posiada łącznie 18 przycisków w tym 2 przyciski proporcjonalne. 13 z nich można swobodnie przypisać.



**Terminal o przekątnej ekranu 12 cali – funkcje dodatkowe, obszar wyświetlania i sterowanie dotykowe**  
Po raz pierwszy Fendt 200 V/F/P Vario ma regulowany terminal o przekątnej ekranu 12 cali ze sterowaniem dotykowym lub za pomocą pokręćła, w zależności od konfiguracji. Elementy sterowania ciągnikiem i osprzętem, opcjonalna funkcja kamery, a także system prowadzenia równoległego i dokumentowanie są w pełni zintegrowane. Na każdej stronie menu terminala może być wyświetlane nawet 6 dowolnie skonfigurowanych pól. Tutaj wyświetlane są wszystkie menu ustawień pojazdu oraz dodatkowe systemy wspomaganie. Ponadto oferujemy przemyślany układ programowania pracy na uwrociach Fendt TI, system sterowania ISOBUS 200, jak również pełny system prowadzenia po torze Fendt Guide w wersji Profi+.

**Klasyczna dźwignia krzyżowa / joystick 3L**  
Klasyczna dźwignia krzyżowa steruje 2 zaworami oraz 3. i 4. obwodem. Joystick 3L steruje 4 zaworami i jest wyposażony w przycisk, który można dowolnie przypisać np. do 3. obwodu, dzięki czemu przez cały czas można trzymać prawą rękę na joysticku.

Terminal o przekątnej ekranu 12 cali – obrotowy, ze sterowaniem dotykowym i za pomocą pokręćła

Za pomocą środkowego pokręćła można zdecydować, co ma być wyświetlane na ekranie Fendt 200 Vario. Do dyspozycji pozostają również cztery klawisze szybkiego dostępu: przycisk powrotu, menu głównego, panelu przypisywania funkcji do przycisków (IOM) oraz przełączania między terminalem a deską rozdzielczą. Istnieje także możliwość przełączania pomiędzy różnymi terminalami.



Nowy joystick wielofunkcyjny oprócz standardowego sterowania 4-kierunkowego posiada dwa przyciski sterowania zaworem proporcjonalnym, jak również cztery swobodnie personalizowane, białe klawisze.

Dźwignia krzyżowa oferuje sterowanie o wysokiej czułości bez konieczności sięgania do dwóch zaworów sterujących. Funkcje osprzętu można kontrolować przy użyciu opcjonalnego trzeciego i czwartego obwodu hydraulicznego. Można je również aktywować i kontrolować za pomocą przycisków na dźwigni krzyżowej.

Przyciski sterujące napędem na wszystkie koła i blokadami mechanizmów różnicowych znajdują się po lewej stronie, a po prawej stronie znajdują się ustawienia podnośnika.

Z lewej strony środkowego poziomu sterowania znajdują się następujące elementy: przełączniki wahliwe 1 i 2 (ze swobodną możliwością przypisania), aktywacja WOM oraz przedni i tylny podnośnik z regulacją głębokości.

W tym miejscu można łatwo zarządzać funkcjami przekładni i napędu przy użyciu przycisków, wliczając dwie pamięci obrotów silnika, dwa ustawienia tempomatu i nowe pokrętko aktywnej regulacji tempomatu.

Sterowanie przednim i tylnym WOM

Ustawienia gazu ręcznego i zakresu pedału gazu

Składany schowek z portem USB

SILNIK – PRZEKŁADNIA NAPĘDOWA – KONSTRUKCJA POJAZDU

# Lekki, mocny, inteligentny i niepozostawiający śladów.



**DynamicPerformance (DP), czyli rozwiązanie firmy Fendt gwarantujące większą moc na potrzeby rozleglejszego arealu i wyższej wydajności**  
Silnik ciągnika Fendt 211 V/F/P Vario zapewnia maksymalną moc 114 KM. Innowacyjne rozwiązanie DP wspomagające moc pozwala w razie potrzeby uzyskać do 10 KM więcej. Moc jest zazwyczaj przekazywana do odbiorników, takich jak wał napędowy, układ hydrauliczny, wentylatory i klimatyzacja. System wykrywa, kiedy poszczególne podzespoły wymagają większej mocy, po czym dostarcza ją przy zachowaniu inteligentnej kontroli. DP funkcjonuje tak samo w czasie wykonywania prac przy stacjonarnym WOM-ie, np. przy korzystaniu z frezarki do pni, jak podczas jazdy. DP sprawdza się również przy pracach ziemnych, jak i w transportach o niskiej prędkości, dostosowując się do zapotrzebowania na moc ze strony aktywnych urządzeń klienta. Dodatkowa moc 10 KM to znakomite wsparcie w gospodarstwach rolnych, w których używa się mocnego, specjalistycznego ciągnika z dostępem do rezerwy mocy.

**Kontrola emisji dzięki pasywnemu filtrowi DPF, DOC i SCR**

Technologia odprowadzania spalin SCR w połączeniu z filtrem cząstek stałych (DPF) wykazuje szczególną oszczędność paliwa, ponieważ DPF nie wymaga wtrysku oleju napędowego podczas regeneracji. Wtryskiwany roztwór mocznika AdBlue redukuje tlenki azotu. W połączeniu z katalizatorem utleniającym (DOC) emisja spalin jest skutecznie zredukowana, a ciągnik spełnia najnowsze normy emisji spalin (Stage 5 / Tier 4f).

Nowy wentylator Viscronic z elektronicznym sterowaniem niezwykle czule dostosowuje się do rzeczywistych potrzeb w zakresie chłodzenia. Pozwala to zaoszczędzić do 1,4% paliwa i zapewnia cichszą pracę w porównaniu z wentylatorem sterowanym tradycyjnie. Zmniejsza to również liczbę napraw i wydłuża okresy pomiędzy przeglądami nawet w warunkach dużego zapylenia.



**Korzystaj z dodatkowej mocy Vario pozwalającej zaoszczędzić nawet do 7% czasu pracy oraz do 9% oleju napędowego**  
Bezstopniowa przekładnia Vario łączy maksymalny komfort z niezrównanym pokryciem terenu. Wbudowana dodatkowa moc ciągnika Fendt Vario jest wynikiem nieustannej pracy przy idealnej prędkości oraz optymalnej wydajności, co pozwala uzyskać maksymalne pokrycie terenu. Od 20 m/h do 40 km/h. Nawet na wyjątkowo stromych nachyleniach istnieje możliwość ciągłego hamowania aż do całkowitego zatrzymania, zabezpieczenia maszyny na stoku przy użyciu funkcji aktywnego zatrzymywania, by następnie płynnie ruszyć w dalszą drogę. To rozwiązanie chroni głębę oraz zapewnia bezpieczeństwo. Wykorzystuje rezerwy mocy, których nie da się uzyskać po prostu przez szybką zmianę przełożeń. Pozwala to zaoszczędzić nawet 7% roboczogodzin\* oraz nawet 9% paliwa w porównaniu do pracy przy użyciu zmiany przełożeń.

**Zrównoważony i efektywny dzięki TMS.**

Dla specjalistycznego ciągnika często zmieniające się zadania to po prostu dzień jak co dzień. Korzystając z TMS, operator musi tylko określić wymaganą prędkość. Niezależnie od tego, czy chodzi o transport, czy prace w sadzie lub w winnicy, Fendt 200 V/F/P Vario został opracowany pod kątem idealnych osiągnięć, niewielkiego zużycia paliwa i niskiej zużywalności podzespołów.

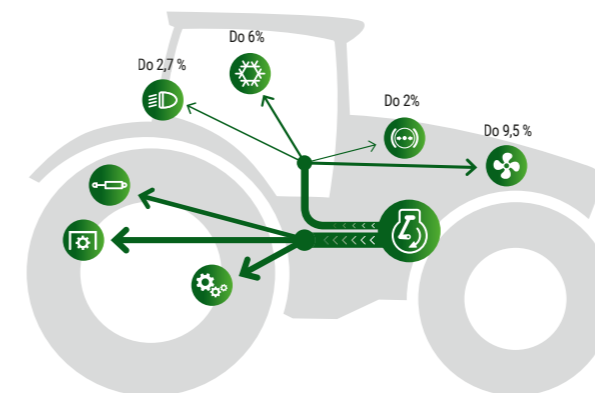
Dostępne są dwie konfiguracje układu wydechowego, w zależności od wymagań użytkownika. Konfiguracja 1 ma wydech dolny, a konfiguracja 2 ma wydech górny w przypadku zastosowania mocowania centralnego.



Zbiornik na olej napędowy o pojemności 68 litrów lub 83 litrów (opcja) na słupku A zapewnia duży zasięg i łatwe tankowanie. Z przodu umieszczono 16-litrowy zbiornik AdBlue na przedniej części pokrywy silnika. Dłuższa praca bez konieczności ponownego tankowania.



Sterowanie za pomocą pedału jazdy lub joysticka: Tryb jazdy można wybrać indywidualnie. możliwość kontrolowania prędkości za pomocą pedału lub joysticka. Kierunek jazdy można zmieniać za pomocą joysticka albo dźwigni zmiany kierunku jazdy z wbudowaną funkcją „stop and go”.



- Moc silnika
- Przekładnia napędowa
- Układ hydrauliczny
- WOM
- Oświetlenie
- Klimatyzacja
- Sprężarka
- Dmuchawa



**Rewers wentylatora: do specjalnych warunków, takich jak obcinanie liści**  
Opcjonalny wentylator z rewersem w prosty i szybki sposób czyści chłodnice bez potrzeby przerywania pracy, zapewniając efektywną pracę.

## WSZECHSTRONNOŚĆ I ELASTYCZNOŚĆ: PODNOŚNIK PRZEDNI I TYLNY – UKŁAD HYDRAULICZNY

# Daleko z przodu we wszystkim, co ma znaczenie. Dzisiaj i jutro.



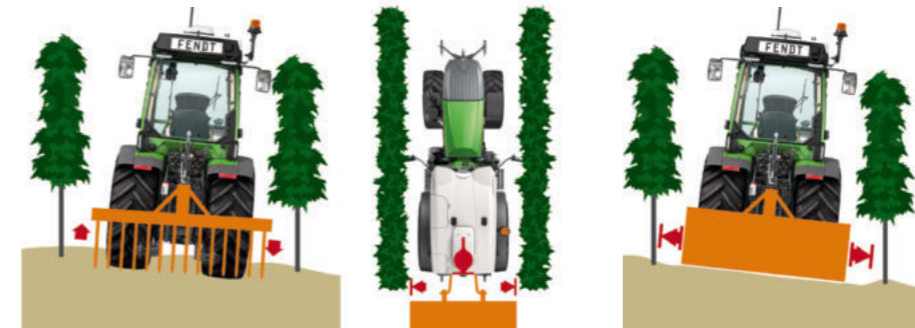
**Wydajny układ hydrauliczny z maksymalnie ośmioma zaworami i złącze Power Beyond**  
W zależności od konfiguracji, pomysłowo zaprojektowany układ hydrauliczny w ciągniku Fendt 200 V/F/P Vario oferuje do ośmiu zaworów hydraulicznych, dwa obwody sterowania, niezależnie regulowane przepływy, Power Beyond, funkcję ustalania priorytetów i swobodne przypisywanie. Ustawienia można łatwo zmieniać na desce rozdzielczej lub opcjonalnym terminalu o przekątnej 12".

**Wydajny układ hydrauliczny z oddzielnym doprowadzeniem oleju i wydajnością do 119 l/min.**  
Modele Fendt 200 V/F/P Vario są wyposażone w instalację hydrauliczną z wykrywaniem obciążenia i maks. 8 zaworów. Dwie pompy o stałym przepływie tłoczą precyzyjnie dobraną ilość oleju z prędkością do 76 l/min w przypadku sumowanego wydatku i 119 l/min w wersji LS. Maszyny zawieszane na tylnym podnośniku i zaczepiane do ciągnika mają do dyspozycji maksymalnie 25 l oleju do pobrania. Obiegi oleju przekładniowego i hydraulicznego są niezależne. Umożliwia to bezproblemowe stosowanie bio-olejów w instalacji hydraulicznej.

**Centralna przestrzeń montażowa z wydajnym osprzętem hydraulicznym i złączem Power Beyond**  
Dzięki dużej szerokości wgłębienia do 45 cm można precyzyjnie wprowadzać narzędzia robocze do zaczepu na centralnej przestrzeni montażowej. Pięć zaworów hydraulicznych dwustronnego działania po prawej stronie i dwa po lewej stronie ciągnika oraz gniazdo szybkiego powrotu umożliwiają precyzyjne sterowanie dowolnymi kombinacjami układów hydraulicznych. Centralne złącze Power Beyond z łatwością dostarcza olej do narzędzi wymagających dużej mocy. Oznacza to, że można używać trzech narzędzi w kombinacjach pozwalających oszczędzać czas i pieniądze. Korzyść: najwyższa moc i ochrona gleby oraz wysoka wydajność ekonomiczna.

**Podnośnik przedni z EHR umożliwia doskonałą regulację (P)**  
Ciągnik Fendt 200 P Vario jest wyposażony w podnośnik przedni z EHR i odciążaniem. Kosiarkę przednią można prowadzić w trybie pływającym z określonym naciskiem na pole, precyzyjnie dopasowując ją do kształtu podłoża. Wszystko to pomaga zoptymalizować jakość paszy. Tym samym nie ma potrzeby stosowania tradycyjnych sprężyn odciążających. Ciężar przenoszony z narzędzia na oś przednią równocześnie zwiększa przyczepność do podłoża i zapobiega znoszeniu maszyny na stokach.

Jedyny w swoim rodzaju podnośnik wahadłowy Fendt w pełni hydraulicznie dostosowuje się do kształtowania podłoża. Dzięki bezstopniowej regulacji pochylenia i przesunięcia podnośnika w poziomie z fotela kierowcy nasze ciągniki Fendt 200 V/F oferują ogromne korzyści podczas pracy z kultywatorami, obcinarkami lub wózkami widłowymi.



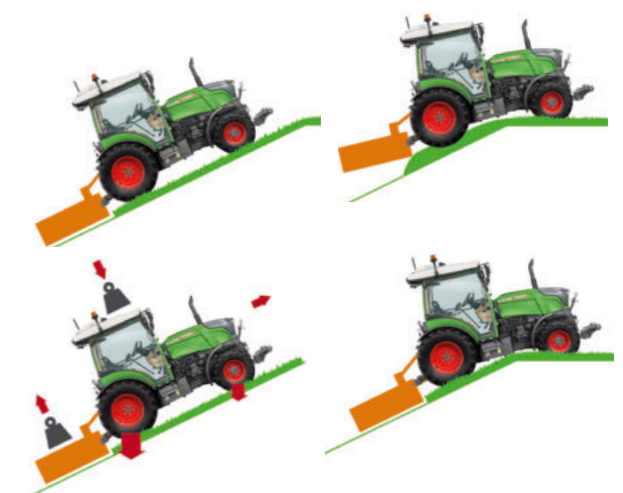
**Praktyczne zalety regulacji pochylenia:**  
Dzięki dwóm siłownikom hydraulicznym (na życzenie) tylny TUZ może stale kompensować nachylenie terenu.  
**Praktyczne korzyści regulacji bocznej:**  
Narzędzie jest prowadzone dokładnie w rzędzie dzięki dwóm siłownikom hydraulicznym, które blokują ramiona dolne.

Podnośnik przedni jest w pełni zintegrowany i kompaktowo osadzony w pojeździe. Rozwiązanie to zapewnia dużą zwrotność podłączonych maszyn. Ramiona dolne można łatwo zdemontować i złożyć, aby zaparkować. Mieszki chronią siłowniki podnoszące przed uderzeniami kamieni.



### Tylny podnośnik z kontrolą odciążania (V/F)

Tylnie narzędzie – np. mulczer – precyzyjnie dopasowuje się do kształtu podłoża z ustalonym naciskiem na nie. Na nierównym terenie narzędzie jest utrzymywane na tej samej wysokości roboczej, co zapewnia doskonałe rezultaty. Doskonale sprawdza się podczas przejazdu ze zbocza na równe podłoże (i odwrotnie). Przeniesienie ciężaru z narzędzia na pojazd na zboczu zapewnia jeszcze większą przyczepność i lepszą zdolność pokonywania wzniesień.



TECHNOLOGIA - BUDOWA - ZAWIESZENIE - ZWINNOŚĆ - WARTOŚĆ - STABILNOŚĆ

# Kiedy doświadczenie i postęp łączą się ze sobą, mają miejsce wielkie rzeczy.



**Niezwykła zwrotność, szczególnie bezpieczeństwo i maksymalna przyczepność**  
Wysoka jakość konstrukcji osi przedniej łączy w sobie zwrotność, wytrzymałość i bezpieczną obsługę. Dzięki temu łatwo jest wykonać szybki nawrót ciągnikiem do kolejnego rzędu. Kąt skrętu wynoszący 58°, zwężona konstrukcja, zawieszenie osi przedniej oraz wysoka obciążalność osi stanowią podstawę maksymalnej wydajności człowieka i maszyny. Funkcja VarioActive umożliwia uzyskanie pełnego skrętu przy zaledwie jednym obrocie kierownicy.



**Zawieszenie przedniej osi z regulacją kąta nachylenia – do 7% większe pokrycie powierzchni, wygodne i bezpieczne.**  
Samopoziomujące zawieszenie osi przedniej z 80-milimetrowym zawieszeniem gwarantuje optymalną przyczepność i zwiększa pokrycie terenu nawet o 7%. Wszystkie cztery koła mają stały kontakt z podłożem. Zintegrowane zabezpieczenie przed toczeniem i jeszcze potężniejszy napęd Vario gwarantują najwyższy poziom bezpieczeństwa podczas pracy i zapobiegają przewróceniu się maszyny, nawet podczas korzystania z narzędzi na zboczach.



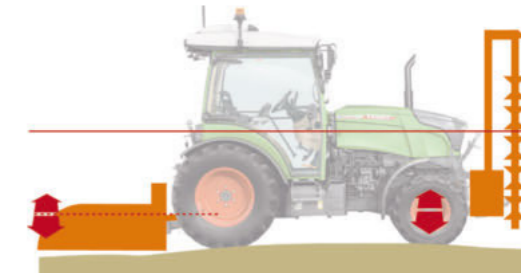
**Wysoki komfort jazdy i pracy**  
Inteligentne połączenie trzech systemów gwarantuje maksymalny komfort podczas przejazdów i prac polowych: samopoziomująca się amortyzowana przednia oś z możliwością wyłączenia, kabina zamontowana na amortyzatorach gumowych i aktywna amortyzacja drgań. Minimalizuje to wszelkie nierówności i wstrząsy na drodze i na polu – nawet o 20%. System samopoziomowania zapewnia doskonałe zawieszenie przez cały czas, nawet przy dużych obciążeniach.

**Czuły i wydajny hamulec o dużej trwałości**  
Dzięki praktycznie bezobsługowemu układowi hamulcowemu na cztery koła bezpieczeństwo jazdy jest znakomite zarówno na pochyłościach, jak i na drodze. Opiera się on na dwóch zintegrowanych hamulcach wielotarczowych kół tylnych oraz na hamulcu na wale napędowym osi przedniej. Przy każdym hamowaniu hamulce są automatycznie spryskiwane świeżym olejem, aby zminimalizować ich zużycie pod wpływem wysokiej temperatury.

**Inteligentny napęd na 4 koła i automatyczna blokada mechanizmu różnicowego**  
Automatyczne prowadzenie, napęd na 4 koła niezależny od prędkości oraz wielotarczowa blokada mechanizmu różnicowego na tylnej osi to ogromna pomoc podczas pracy na uwrociach. W zależności od wymogów oba systemy włączają się i wyłączają w zależności od kąta skrętu lub prędkości. Owoce to optymalną siłą pociągową i ochroną gleby przy maksymalnej zwrotności.

## Zawieszenie przy pracy z obcinarką do liści

Podczas cięcia liści samopoziomujące zawieszenie z zabezpieczeniem przed przewróceniem się zawsze zapewnia odpowiednią amortyzację na nierównym podłożu. Wysokość robocza i pochylenie poziome utrzymywane są na tym samym poziomie. Korzyść dla kierowcy: cicha praca, brak konieczności ciągłej regulacji.



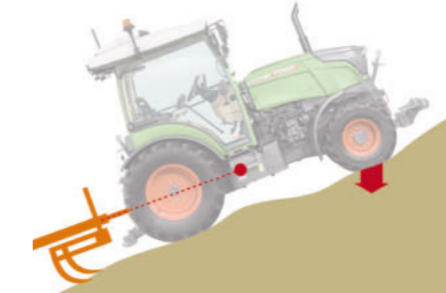
## Całkowicie komfortowa jazda wzdłuż rzędów

Wysoki poziom komfortu jazdy wynika z inteligentnego połączenia trzech systemów: samopoziomującego zawieszenia przedniej osi, cichych łożysk kabiny i systemu stabilizacji obciążenia tylnego TUZ.



## Szybkie skręcanie dzięki układowi sterowania VarioActive

Na uwrociach możesz korzystać z układu sterowania VarioActive, aby osiągnąć pełny obrót koła przy zaledwie jednym obrocie kierownicy. Przy prędkościach do 8 km/h układ kierownicy działa w sposób nieograniczony, przy prędkościach od 8 do 18 km/h działanie jest proporcjonalne.



## Bardzo duża przyczepność i zdolność pokonywania wzniesień

Tajemnica tkwi w podnośniku wahadłowym (Fendt 200 V/F Vario) i punkcie przyczepności z przodu tylnej osi. Im silniejsza jest wymagana siła trakcji, tym większy ciężar przenoszony jest na przednią oś. W połączeniu z inteligentnym napędem na wszystkie koła, technologią blokady mechanizmu różnicowego i zawieszeniem przedniej osi zapewnia to dużą przyczepność i zdolność do pokonywania wzniesień, a także lepszą ochronę gleby, ponieważ ogranicza poślizg.



# System prowadzenia równoległego i układ programowania pracy na uwrociach.



Odbiornik Fendt Guide jest dobrze zabezpieczony i całkowicie wbudowany w dach.

**Lepsze wspomaganie i większa produktywność dzięki technologii prowadzenia Fendt Guide**  
Aktualnie stosowane metody zarządzania przy uprawach specjalnych wymagają nawet 20 przejazdów rocznie. A to oznacza duże zapotrzebowanie na pracowników i maszyny, co z kolei ma wpływ na rezultaty. Dzięki systemowi prowadzenia Fendt można precyzyjnie poruszać się po polu lub precyzyjnie prowadzić maszynę wzdłuż rzędów, zawsze zachowując idealną odległość od mulczera/opryskiwacza do uprawy i unikać niepożądanych podwójnych przejazdów. Podczas pracy użytkownik przez cały czas ma podgląd na rzędy, które już zostały obrobione.

**Praktyczne użycie 1: Rejestracja danych o położeniu podczas sadzenia drzew lub stawiania słupów.**  
W przypadku upraw specjalistycznych kluczowe dane dotyczące lokalizacji są zapisywane w formie cyfrowej. Dane te można następnie zaimportować do bazy danych pola lub winnicy na potrzeby późniejszych prac pielęgnacyjnych. Dzięki systemowi dokumentacji zadań Fendt Task Doc można teraz zarządzać zleceniami i dokumentacją w sposób pozwalający oszczędzać czas i pieniądze.

**Praktyczne użycie 2: Dokumentowanie działań z zakresu ochrony roślin**  
Dokumentowanie opryskiwania i unikanie nakładania oprysków jest naprawdę ważne. Dzięki wbudowanej dokumentacji w pakiecie podstawowym Agronomy można bezproblemowo rejestrować pracę na polu. Dane te są wysyłane w wybranym momencie za pośrednictwem złącza USB lub sieci komórkowej.

**Prosty w obsłudze system programowania pracy na uwrociach z Fendt TI**  
Ten inteligentny system wspomaganie jest prawdziwym atutem w przypadku powtarzających się procesów, zwłaszcza na uwrociach. Dzięki układowi programowania pracy na uwrociach Fendt TI użytkownik może zaoszczędzić nawet 1920 ruchów rąk dziennie podczas 160 nawrotów. Zarówno ręcznie podczas postoju, jak i podczas jazdy, można zarejestrować wszystkie funkcje jako sekwencję i zapisać je w terminalu. Następnie wystarczy jedno dotknięcie przycisku, aby aktywować automatyczne sekwencje przy wjeżdżaniu i wyjeżdżaniu z uwrocia. Praca bez konieczności zmiany pozycji. 5 wyzwalaczy (trasa, czas, podnośnik przedni, podnośnik tylny i tryb ręczny) i 13 grup funkcji pomaga sterować wszystkimi kluczowymi funkcjami. Przechodzi płynnie pomiędzy poszczególnymi etapami sekwencji.

**Profile pracy można zachować, aby osprzęt był zawsze idealnie ustawiony, nawet gdy z tą samą maszyną pracują różni kierowcy**  
Dzięki tym profilom pracy operator może zapisać każde narzędzie z jego własnymi ustawieniami. To z kolei eliminuje potrzebę każdorazowego wchodzenia do ustawień. Nawet w przypadku kilku różnych kierowców możliwa jest wydajna i zoptymalizowana praca bez dokonywania jakichkolwiek ustawień.



# FendtONE – bezproblemowe połączenie biura i maszyny.

**Spójna i intuicyjna filozofia obsługi**  
Już za pierwszym razem nowa platforma FendtONE łączy maszyny i biuro w jeden zespół kontroli. FendtONE łączy w sobie doskonale znaną obsługę ciągnika z terminalem służącym do zadań związanych z planowaniem lub kontrolą, które zwykle wykonuje się w biurze. Dane dotyczące pola i zlecenia można zaplanować w dowolnym miejscu na komputerze lub urządzeniu mobilnym, a następnie przesłać je do maszyny. Widok z kabiny kierowcy oraz widok w sieci (z biura lub w czasie jazdy) jest zawsze taki sam. FendtONE pomaga zachować zgodność z wymaganiami dotyczącymi dokumentacji prawnej oraz optymalizuje cały proces pracy.

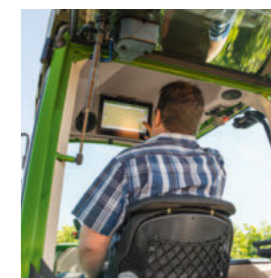
**Praktyczne zalety w skrócie:**

- Intuicyjna i spójna obsługa (te same przyciski w tym samym miejscu z tymi samymi ikonami)
- Scentralizowane przetwarzanie najważniejszych danych (danych dotyczących pola, maszyn itp.)

**Wybierz spośród czterech modułów**  
Dostępne są łącznie cztery moduły, które można wybrać w zależności od potrzeb:

- System prowadzenia
- Agronomia
- Sterowanie maszyną
- Telemetria

Każdy moduł obejmuje podstawowy pakiet wymaganych aplikacji wstępnych. Moduły można także rozbudować o opcjonalne dodatki.



## Dostosowany do indywidualnych potrzeb

Moduł Fendt Smart Farming	Korzyści	Opcjonalne
<b>Pakiet podstawowy systemu prowadzenia</b> <ul style="list-style-type: none"> <li>• Rozbudowuje ciągnik o system prowadzenia po trasie oraz aplikację Fendt Guide</li> </ul>	<ul style="list-style-type: none"> <li>• Równa i wydajniejsza praca na polu</li> <li>• Łatwość i intuicyjność obsługi</li> <li>• Uaktualnianie i zarządzanie danymi dotyczącymi pola z jednego miejsca</li> <li>• Mniejszy nakład pracy kierowcy</li> <li>• Wyższa wydajność i mniejsze zużycie paliwa</li> </ul>	<ul style="list-style-type: none"> <li>• Wybór różnych odbiorników (NovAtel lub Trimble)</li> <li>• Fendt Contour Assistant</li> <li>• Fendt TI (w standardzie z terminalem)</li> <li>• Fendt TI Auto</li> </ul>
<b>Agronomia pakiet podstawowy</b> <ul style="list-style-type: none"> <li>• Zawiera aplikację Fendt Task Doc</li> <li>• Tworzenie zleceń i kontrola raportów w maszynie</li> <li>• Pełny wgląd w wykonane zadania</li> </ul>	<ul style="list-style-type: none"> <li>• Przegląd zadań roboczych</li> <li>• Uproszczone dokumentowanie zadań i prac polowych</li> <li>• Kompletna dokumentacja prac polowych</li> <li>• Gotowość do przyszłych raportów</li> <li>• Elastyczne przesyłanie danych: Do wyboru transmisja przez USB lub sieć telefonii komórkowej</li> </ul>	<ul style="list-style-type: none"> <li>• Next Machine Management*</li> <li>• Agrirouter*</li> </ul> <p>* Zewnętrzne oprogramowanie</p>
<b>Pakiet podstawowy telemetrii</b> <ul style="list-style-type: none"> <li>• Optymalna analiza i opcjonalne zarządzanie flotą</li> <li>• Fendt Connect umożliwia wyświetlanie i zapisywanie danych takich jak pozycja maszyny, zużycie paliwa, prędkość i kody błędów</li> <li>• Miejsce na ocenę procesów pracy i stanu maszyn</li> <li>• Dane przesyłane przez sieć telefonii komórkowej</li> </ul>	<ul style="list-style-type: none"> <li>• Niezawodne planowanie, zoptymalizowany czas użytkownika i wydajność maszyny</li> <li>• Możliwość uzyskania dostępu do danych maszyny w dowolnym miejscu</li> <li>• Łatwe zarządzanie flotą</li> <li>• Unikanie przestoju maszyny dzięki identyfikacji kodów błędów, gdy tylko się pojawią</li> <li>• Udoskonalona obsługa dealerska</li> </ul>	
<b>Podstawowy pakiet sterowania maszyną</b> <ul style="list-style-type: none"> <li>• Warunek wstępny dla dodatkowych funkcji ISOBUS</li> <li>• Proste, intuicyjne sterowanie narzędziami ISOBUS za pośrednictwem połączeń ISOBUS 200 w kabinie i gniazda z tyłu</li> </ul>	<ul style="list-style-type: none"> <li>• Wydajniejsze wykorzystanie konfiguracji i zasobów</li> <li>• Lepsza jakość pracy</li> <li>• Pomaga podzielić pracę na poszczególne sekcje podrzędne</li> <li>• Zapewnia oszczędność pestycydów, nawozów i nasion dzięki określeniu sposobu zarządzania pracą w poszczególnych sekcjach podrzędnych (VRC, SC)</li> <li>• Maksymalny zakres funkcji zarządzania narzędziami ISOBUS</li> <li>• Łatwe sterowanie złożonymi narzędziami</li> </ul>	<ul style="list-style-type: none"> <li>• Układ Fendt Section Control (SC)</li> <li>• Układ Fendt VariableRateControl (VRC)</li> </ul>



## Fendt Services.

Maszyna Fendt to zaawansowany technologicznie produkt spełniający najwyższe wymagania. Natomiast certyfikowani partnerzy handlowi firmy Fendt oferują najwyższej klasy usługi.



Infolinia dla klientów Fendt umożliwia kontakt z certyfikowanym partnerem serwisowym przez całą dobę





**Najlepszy produkt z najlepszą ochroną**

- Serwis i usługi najwyższej klasy:
- Krótkie odległości między naszym wyszkolonym personelem a klientem
  - Dostępność części zamiennych 24/7 w sezonie
  - 12 miesięcy gwarancji na oryginalne części Fendt i ich montaż

**100 % jakości. 100 % serwisu: Fendt Services**

- Prezentacja oferty Fendt
- Szkolenia kierowców Fendt Expert
- AGCO Finance – Oferty finansowania i wynajmu
- Fendt Care – Umowy serwisowe i przedłużenie gwarancji
- Fendt Certified – Program maszyn używanych

**Zabezpiecz jutrzejsze zadania już dziś.**

**Prezentacja oferty Fendt**

- Usiądź i wypróbuj, zamiast tylko czytać teoretyczne opisy
- Podstawa do podejmowania optymalnych decyzji

**Szkolenia kierowców Fendt Expert**

- Ekskluzywne szkolenia praktyczne z profesjonalnymi trenerami
- Optymalizacja rentowności poprzez poznanie wszystkich funkcji i wykorzystanie całego potencjału wydajności maszyny Fendt

**Indywidualne modele finansowania i wynajmu**

- Finansowanie kredytowe z AGCO Finance z atrakcyjnymi warunkami, elastycznym okresem spłaty i możliwymi do zaplanowania kosztami
- Dostosowane do potrzeb oferty wynajmu za pośrednictwem partnerów handlowych Fendt



**Fendt Certified – Program maszyn używanych**

Używane maszyny o sprawdzonej wysokiej i certyfikowanej jakości Fendt

**Korzyści:**

- Certyfikacja zgodnie z wymagającymi normami jakości
- Szczegółowa kontrola (technika, zużycie, wygląd)
- Staranna konserwacja części zużywalnych
- W razie potrzeby wymiana, oczyszczenie i lakierowanie komponentów
- Wraz z gwarancją

**Fendt Care – Umowy serwisowe i przedłużenie gwarancji**

- Dostosowane do potrzeb usługi konserwacji i napraw, wykraczające poza ustawową gwarancję
- Maksymalne bezpieczeństwo zastosowania
- Elastyczne terminy spłaty i stawki z udziałem własnym i bez
- Pełna kontrola kosztów i bezpieczeństwo planowania
- Montaż wyłącznie oryginalnych części o gwarantowanej jakości fabrycznej i sprawdzonej niezawodności działania w celu optymalnego utrzymania wartości maszyny Fendt



## Wersje wyposażenia i dane techniczne.

Drodzy Klienci,  
naszym celem w firmie Fendt jest dostarczanie najbardziej innowacyjnych maszyn i rozwiązań, abyście mogli wykonywać swoją pracę jeszcze wydajniej i wygodniej. Dlatego stale rozwijamy nasze produkty i ich wyposażenie. Wszystkie dane techniczne i warianty wyposażenia są codziennie aktualizowane na naszej stronie internetowej.



Wystarczy zeskanować kod QR lub kliknąć ten link:  
[fendt.com/200-vfp-vario-data](https://fendt.com/200-vfp-vario-data)

# FENDT

## Leaders drive Fendt.



[www.fendt.com](http://www.fendt.com)

AGCO GmbH – Fendt-Marketing  
87616 Marktoberdorf, Germany

PL/2001



Fendt jest marką o światowym zasięgu należącą do AGCO.  
Wszystkie szczegóły dotyczące wyposażenia, wyglądu, wydajności, wymiarów i mas, zużycia paliwa i kosztów obsługi pojazdów odpowiadają najnowszym informacjom dostępnym w momencie oddania tekstu do druku. Przed momentem dokonania zakupu możliwe jest wprowadzenie zmian. Dealer Fendt z przyjemnością poinformuje Państwa o wszelkich zmianach. Przedstawione pojazdy nie zawierają wyposażenia specyficznego dla danego kraju.