



Kultywatory ścierniskowe
CULTIMER M 100, L 100, L 100R, L 1000



CULTIMER M



CULTIMER L 100



CULTIMER L 100R



CULTIMER L 1000



Streszczenie

04 Wysoka jakość uprawy gleby przynosi same korzyści

06 3 Zabiegi podczas jednego przejazdu

07 Elementy robocze do każdej pracy

08 Dokładne wyrównanie gleby zapewnia wysoką jakość uprawy ścierniska

09 Wydajne zagęszczanie gleby : szeroka oferta wałów dogniatających

10 Prosta regulacja z myślą o twojej wygodzie

11 Poczuj różnicę z wyposażeniem dodatkowym

12 CULTIMER dla każdego gospodarstwa

14 Poczuj różnicę z wyposażeniem dodatkowym

15 Dane techniczne

CULTIMER M 100 | L 100 | L 100R | L 1000

Kultywatory ścierniskowe

KONIEC Z DRGANIAMI PRZY UPRAWIE CIĘŻKIEJ GLEBY

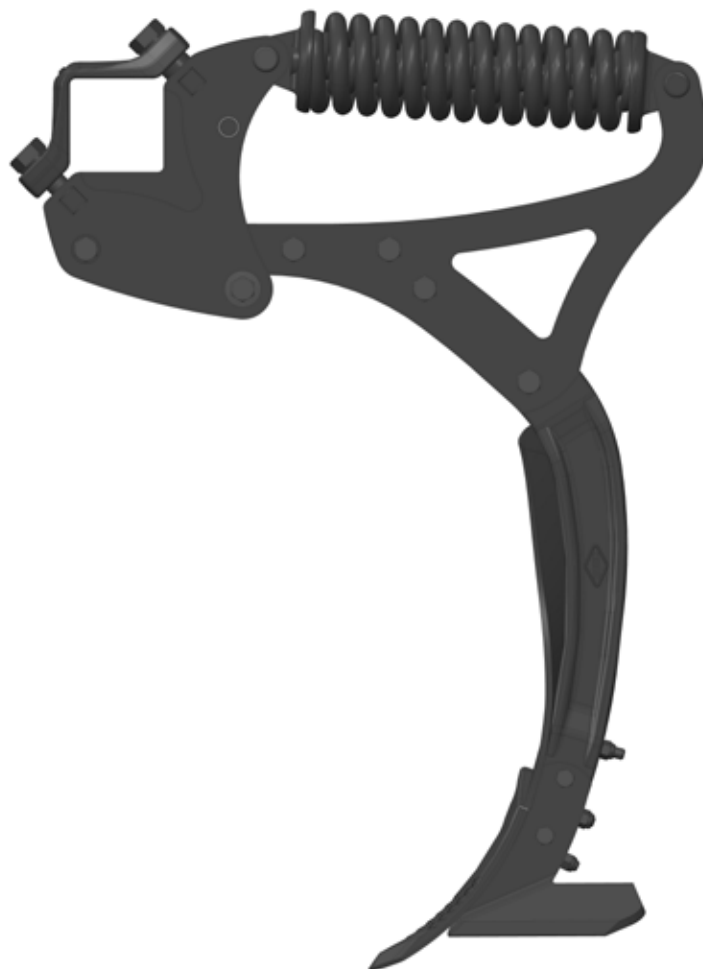
WYBIERZ KULTYWATOR CULTIMER L I ZAPEWNIJ SOBIE NAJWYŻSZĄ JAKOŚĆ UPRAWY GLEBY ZA POMOCĄ PROSTEJ, NIEZAWODNEJ ORAZ WYDAJNEJ MASZYNY. OGRANICZ KOSZTY KONSERWACJI PRZEZ ZASTOSOWANIE WYSOKIEJ JAKOŚCI CZĘŚCI ROBOCZYCH. CULTIMER JEST JEDNYM Z NAJBARDZIEJ WSZECHSTRONNYCH I WYDAJNYCH KULTYWATORÓW ŚCIERNISKOWYCH DOSTĘPNYCH NA NASZYM RYNKU.



- Jeśli Twoim celem jest powierzchniowa uprawa ścierniska na głębokości 3-7 cm i przygotowanie łoża siewnego.
- Jeśli Twoim celem jest podcięcie ścierniska, wymieszanie słomy na głębokości do 7-15 cm i zatrzymanie materii organicznej w górnej warstwie gleby.
- Jeśli szukasz kultywatora, który zastąpi pług w uprawie gleby na głębokości 35 cm.
- Jeśli Twoim celem jest rozluźnienie gleby poprawiające warunki wilgotnościowe przy mniejszym zużyciu mocy, a tym samym paliwa.
- Jeśli szukasz prostej w regulacji maszyny.
- Jeśli szukasz kultywatora dostosowanego do każdego typu gleby, którego zęby pracują stabilnie w każdych warunkach roboczych.
- Jeśli chcesz ograniczyć koszty przez zastosowanie części roboczych z węglików spiekanych.

WYSOKĄ JAKOŚĆ UPRAWY GLEBY PRZYNOSI SAME KORZYŚCI

GWARANCJA STAŁEJ GŁĘBOKOŚCI ROBOCZEJ DZIĘKI ZĘBOM O NACISKU 600 KG



1

1 Nowy system zabezpieczenia mechanicznego z podwójną sprężyną gwarantuje utrzymanie zębów na stałej głębokości roboczej. Pracujące pod naciskiem 600 kg zęby, zapewniają jednorodny rezultat pracy na głębokości do 35 cm w każdej glebie, zwłaszcza zakamienionej.



2

2 W tej niezawodnej konstrukcji wykorzystano najwyższej jakości materiały. Ząb i kołnierz są wykonane ze stali kutej matrycowo.



3

3 Zęby z zabezpieczeniem typu NSM nie wymagają konserwacji, co upraszcza obsługę maszyny.

WYJĄTKOWA JAKOŚĆ MIESZANIA RESZTEK POŻNIWNYCH Z GLEBĄ



Wygięty kształt zęba i skrzyślona listwa odkładająca zapewniają jednorodne wymieszanie słomy z glebą. Materiał przemieszcza się dwoma strumieniami :

- Jeden przemieszcza się do przodu i jest ponownie przechwytywany przez zęby,
- Drugi jest kierowany na boki.

Słoma jest rozprowadzana na całej szerokości roboczej, co zapewnia szybszy rozkład materii organicznej.



Pozycja dłuta i jego wygięty kształt gwarantują skuteczną penetrację gleby. Kształt zębów optymalizuje efekt mieszania przy mniejszym zapotrzebowaniu na moc w porównaniu z prostymi zębami. Pozwala to ograniczyć koszty eksploatacyjne. Skrzyślone listwy odkładające również mają przewagę nad standardowymi, prostymi listwami.

PRZEPIŁYW GLEBY



Skrzyślone listwy odkładające zapewniają optymalne wymieszanie spulchnionej gleby, słomy oraz brył, przy mniejszym zapotrzebowaniu na moc.

ZĘBY TYPU T : ZABEZPIECZENIE ŚRUBOWE



Śrubowe zabezpieczenie zębów typu T dostępne dla modeli CULTIMER M 100 i CULTIMER L 100/100R, jest ekonomicznym rozwiązaniem do uprawy lekkich gleb bez kamieni. System ten ma wiele zalet :

- Zerwanie śruby po przekroczeniu siły nacisku 3000 kg na dłuto zapobiega uszkodzeniu maszyny;
- Brak efektu ścinania, ponieważ siły działają na śrubę tylko podczas pracy;
- Łatwa wymiana śruby;
- W przypadku zerwania śruby, prześwit pod dłutem wynosi 61 cm.

3 ZABIEGI PODCZAS JEDNEGO PRZEJAZDU



Intensywne mieszanie lub spulchnianie gleby : **2. Wyrównywanie powierzchni**

3. Zagęszczanie gleby

- 3 rzędy zębów w modelu CULTIMER L,
- 2 rzędy zębów w modelu CULTIMER M.

WYSOKI PRZEŚWIT POD RAMĄ POZWALA NA PRACĘ W KAŻDYCH WARUNKACH



Prześwit wynoszący 85 cm umożliwia pracę przy dużej ilości resztek poźniwnych.

Szeroki rozstaw zębów w każdym rzędzie i pomiędzy rzędami minimalizuje ryzyko zapychania maszyny.

Optymalne rozmieszczenie zębów : co 30 cm w modelu CULTIMER L (43 cm w modelu CULTIMER M), pozwala maszynie radzić sobie z dużą ilością resztek poźniwnych, nawet podczas pracy ze znaczną prędkością.

ELEMENTY ROBOCZE DO KAŻDEJ PRACY

GŁĘBOKOŚĆ ROBOCZA OD 3 DO 35 CM !

STANDARDOWE



STANDARDOWE lub Z WĘGLIKÓW SPIEKANYCH



płatki zerwanie ŚCIERNISKA: GĘSIOSTOPY

Elementy robocze o szerokości 350 mm przeznaczone do płytkiej uprawy ścierniska - zapewniają podcięcie całej powierzchni gleby na głębokości od 3 do 7 cm. Gęsiostopy mogą być wykorzystywane również do przygotowania łoża siewnego.

UPRAWA ŚCIERNISKA: DŁUTA 80 mm z LEMIESZE 350 mm

Do głębszej uprawy można zastosować dłuta o szerokości 80 mm z lemieszami bocznymi 350 mm. Lemiesze zapewniają dokładne podcięcie ścierniska na głębokości od 7 do 15 cm i wymieszanie resztek poźniwnych z glebą na całej szerokości roboczej. Model CULTIMER M serii 100 wyposażony jest w lemiesze o szerokości 480 mm.

STANDARDOWE



Z WĘGLIKÓW SPIEKANYCH



Z WĘGLIKÓW SPIEKANYCH



UPRAWA ŚCIERNISKA: DŁUTA 80 mm

Wysoka jakość mieszania słomy z glebą na głębokości do 35 cm. Idealne rozwiązanie do pracy w warunkach dużej ilości resztek poźniwnych.

SPULCHNIENIE GLEBY : DŁUTO WĘGLIKOWE 50 mm

Standardowe

+20% dłuższa żywotność w porównaniu z zamiennikami dostępnymi na rynku. Ograniczenie zużycia dzięki zmocnieniom i żebrowaniu, które zapewnia owierżnię kontakt: „gleba-gleba”. Kąt roboczy i skuteczność zagłębiania w glebie pozostaje bez zmian.

Z węglków spiekanych

10 razy bardziej wytrzymałe niż dłuta standardowe: 5 płytek węglkowych. Oszczędność czasu: 10 razy dłuższy czas pomiędzy wymianami elementów. Możliwość pracy na kamienistej glebie: płytki węglkowe okalają dłuto również od spodu.

Z węglków spiekanych

Podczas spulchniania zwięzłej gleby na głębokości do 35 cm, dłuto o szerokości 50 mm pozwala ograniczyć zapotrzebowanie na moc, równocześnie zapobiegając nadmiernemu podnoszeniu podłoża.

DOKŁADNE WYRÓWNANIE GLEBY

ZAPEWNIĄ WYSOKĄ JAKOŚĆ UPRAWY ŚCIERNISKA

Do uzyskania dobrych rezultatów konieczne jest odpowiednie wyrównanie gleby i prawidłowe rozproszczenie słomy. Wał działa bardziej wydajnie na płaskich powierzchniach. Jego nacisk na glebę jest równomierny, co zapobiega przemieszczaniu luźnej gleby przez wiatr.

Centralny układ regulacji sekcji wyrównujących glebę za pomocą korby, zapewnia większą precyzję ustawień roboczych i komfort obsługi. Co więcej, talerze wyrównujące nie wymagają konserwacji.

Talerze wyrównujące są zamontowane na amortyzatorach elastomerowych, co pozwala im pracować w każdych warunkach roboczych, zarówno na glebie zakamienionej, jak i z resztkami poźniwnymi. Do pracy w glebie bez kamieni talerze mogą być montowane bez systemu zabezpieczającego.



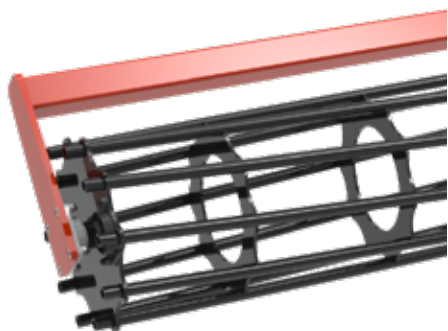
Zęby wyrównujące dostępne w modelach CULTIMER M 100 i CULTIMER L 100/100R stanowią ekonomiczną alternatywę dla talerzy, idealnie nadającą się do pracy na glebach lekkich i średnich. Ich elastyczność gwarantuje skuteczne wyrównywanie powierzchni niezależnie od prędkości roboczej oraz pozwala na bezpieczną pracę w przypadku gleb kamienistych.

WYDAJNE ZAGĘSZCZANIE GLEBY :

SZEROKA OFERTA WAŁÓW DOGNIATAJĄCYCH

Firma KUHN posiada w swojej ofercie wały dogniatające dostosowane do różnych warunków roboczych.

Od najłżejszego do najcięższego - każdy model zapewnia wydajną pracę :

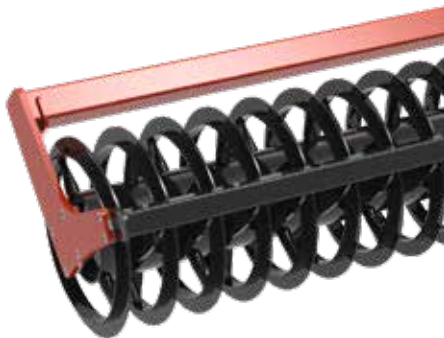


Wał rurowy :

Lekki, ekonomiczny wał skutecznie zagęszczający podłoże gwarantuje maszynie stabilność na glebach lekkich i średnich.

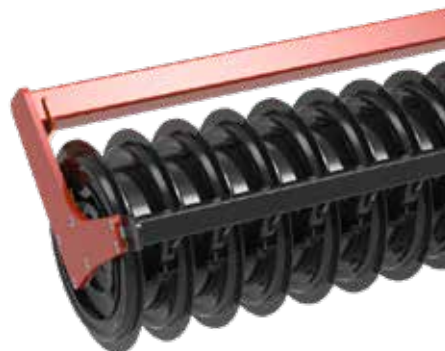
Ø 550 mm i nacisk 75 kg/m.

Dostępny tylko w modelach zawieszanych.



T-Ring :

Stosunkowo lekki wał, skuteczny w zagęszczaniu zbrylonej gleby z resztkami poźniwnymi. Zapewnia zachowanie struktury gruzelkowej. Idealny do uprawy gleb ilastych. Ø 600 mm i nacisk 130 kg/m. Nie jest zalecany do pracy w warunkach kamienistych.



T-Liner :

Nowy, stosunkowo lekki wał o wszechstronnym zastosowaniu w warunkach kamienistych i mokrych. Jest tak samo skuteczny jak wał T-Ring.

Ø 600 mm i nacisk 140 kg/m.

Wykonany z hartowanej stali. Odporny na uderzenia i ścieranie.



V-Liner :

Doskonały efekt kruszenia i wyrównywania gleby w każdych warunkach. Nie jest zalecany do pracy w warunkach kamienistych.

Ø 600 mm oraz nacisk 145 kg/m



Packliner :

Powlekany gumą wał do pracy na lekkich glebach - zapewnia dokładne zagęszczenie powierzchni roboczej. Ø 600 mm i nacisk 165 kg/m.



HD-Liner 600 :

Ciężki wał mocno zagęszczający glebę. Pierścienie w kształcie „V” przenoszą nacisk w kierunku pionowym i po skosie, zapewniając wgłębne zagęszczenie gleby na całej szerokości wału. Ø 600 mm i nacisk 180 kg/m. Konstrukcja ze stali hartowanej odporna na uderzenia i ścieranie.

PROSTA REGULACJA Z MYŚLĄ O TWOJEJ WYGODZIE

Regulacja głębokości roboczej maszyny za pomocą elementów dystansowych jest prosta i nie wymaga żadnych dodatkowych narzędzi. Wersja standardowa obejmuje układ mechaniczny, a opcjonalnie dostępne jest wspomaganie hydrauliczne, które zapewnia łatwą regulację głębokości roboczej od 3 do 35 cm.



Regulacja mechaniczna



Wspomaganie hydrauliczne



Sekcje wyrównujące są centralnie ustawiane za pomocą korb. Regulowane ograniczniki zapobiegają tworzeniu się grzbietów.

Zęby lub talerze wyrównujące są połączone z wałem i pozostają w swoim położeniu, również po zmianie głębokości roboczej maszyny.

WSZECHSTRONNE ZASTOSOWANIE

Modele CULTIMER M i L pozwalają uprawiać glebę na wiele sposobów.

Powierzchniowa uprawa ścierniska bezpośrednio po żniwach : pozwala stworzyć idealne warunki do kiełkowania chwastów i samosiewów. Jednocześnie, słoma zostaje wymieszana z glebą, co przyspiesza proces rozkładu materii organicznej.

Głęboka uprawa ścierniska z zachowaniem okrywy roślinnej : uprawa gleby na głębokości od 10 do 15 cm zapewnia dobre warunki wzrostu roślin międzyplonowych i jednocześnie likwiduje niepożądane gatunki roślin. Co więcej, kultywator CULTIMER może zostać wyposażony w siewnik SH, pozwalający na wysiew poplonu w jednym przejeździe z uprawą ścierniska. Jest to doskonały sposób na optymalizację czasu i kosztów pracy.

Głęboka uprawa gleby : jesienią lub wczesną wiosną pozwala poprawić strukturę gleby i przygotować ją do siewu. W zależności od rodzaju gleby, głębokość robocza może być regulowana w zakresie od 10 do 35 cm w celu stworzenia odpowiednich warunków do uprawy danego gatunku. Pozwala zlikwidować okrywę roślinną i chwasty oraz zapewnia uzyskanie odpowiedniej porowatości, która będzie zapobiegać zastojom wody na powierzchni podczas zimy.



Siewnik do poplonów optymalizuje przejazdy podczas uprawy ścierniska, dzięki możliwości równoczesnego wysiewu nasion. Zbiorniki siewników SH mają pojemność od 200, 380 lub 600 litrów, co zapewnia im dużą wydajność powierzchniową.



CULTIMER M 100 | L 100 | L 100R | L 1000

CULTIMER DLA KAŻDEGO GOSPODARSTWA

CULTIMER M 300: MODEL ZAWIESZANY Z RAMĄ SZTYWNĄ

Dostosowany do ciągników o mocy od 75 do 135 KM (55 – 99 kW)



CULTIMER L 300 – 350 : MODEL ZAWIESZANY Z RAMĄ SZTYWNĄ

Dostosowany do ciągników o mocy od 120 do 210 KM (88 – 155 kW)



CULTIMER L 400R - 500R: MODEL ZAWIESZANY Z RAMĄ SKŁADANĄ

Dostosowany do ciągników o mocy od 160 do 300 KM (118 - 221 kW)



CULTIMER L 4000 - 5000 - 6000: MODEL PÓŁZAWIESZANY

Dostosowany do ciągników o mocy od 160 do 420 KM (120 - 313 kW)



POCZUJ RÓŻNICĘ Z WYPOSAŻENIEM DODATKOWYM



CULTIMER L serii 1000 zaczepiony na dolnych ramionach układu zawieszenia ciągnika sprawia, że manewrowanie w polu staje się łatwiejsze niż kiedykolwiek. Zwiększa się również wydajność robocza. Dzięki przedłużeniu dyszla zachowany jest stały promień skrętu 110°, bez względu na typ ciągnika.

CULTIMER L może być również sprzęgnięty z ciągnikiem za pośrednictwem zaczepu oczkowego, zaczepu kulowego K80 lub przegubowego zaczepu kulowego.



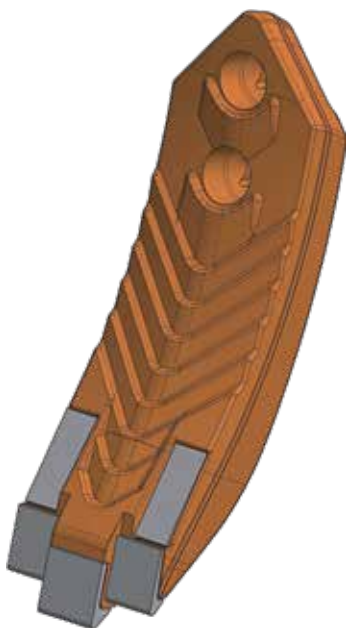
Model zaczepiany może być wyposażony w przednie koła podporowe, w celu lepszego dostosowania maszyny do ukształtowania terenu. Hydraulicznie regulowane koła z elementami dystansowymi zapewniają maksymalny komfort obsługi maszyny.

KOMFORT I BEZPIECZEŃSTWO PODCZAS TRANSPORTU



- Maszyna składa się do szerokości 3 metrów i wysokości 4 metrów, zapewniając bezpieczny transport.
- Mechaniczna blokada transportowa.
- Podwozie z amortyzacją zapewnia komfort jazdy.

NISKIE KOSZTY EKSPLOATACYJNE



8 do 10 krotnie większa trwałość
w porównaniu ze standardowym dłutem

Nasze części węglkowe (dłuta) są kute a następnie hartowane. Taki proces produkcji zapewnia im wytrzymałość i wyjątkową odporność na zużycie. Rowki na górnej powierzchni dłuta wypełniają się glebą, która stanowi dodatkową barierę i jeszcze bardziej ogranicza zużycie elementu roboczego.

Płytki węglkowe są rozmieszczone w 5 odrębnych obszarach dłuta, co zapewnia wyjątkową penetrację twardych gleb, ogranicza zużycie mocy i gwarantuje długą żywotność i odporność na zużycie.

Uwaga: Płytki węglkowe zachodzą pod dłuto, co zapobiega ich oderwaniu na kamienistych glebach.

Dane techniczne

	M 300	L 300	L 350	L 400R	L 500R	L 4000	L 5000	L 6000
Szerokość robocza (m)	3,00	3,00	3,50	4,00	5,00	4,00	5,00	6,00
Szerokość transportowa (m)	3,00	3,00	3,50	2,82	2,82	2,82	2,82	2,82
Minimalna moc ciągnika (kW/KM)	55/75	88/120	103/140	118/160	147/200	120/160	150/200	180/240
Maksymalna moc ciągnika (kW/KM)	99/135	132/180	155/210	177/240	221/300	209/280	260/350	313/420
Liczba zębów	7	10	12	13	16	13	16	19
Liczba talerzy wyrównujących	8	8	9	10	12	10	12	14
Orientacyjna masa (kg) z wałem rurowym 550 mm i zębami NSM	1452	1786	2015	2928	3258	/		
Orientacyjna masa (kg) z wałem HD-Liner 600 mm i zębami NSM	/	2162	2481	3430	3890	4300	5400	5900
Zaczepek	Sworznie zaczepu kat. 2	Sworznie zaczepu kat. 2, 3N i 3		Sworznie zaczepu kat. 3 i 4N		Poprzeczna belka zaczepowa kat. 3 i 4		
Koła transportowe	/					520/50-17 z amortyzacją		
Regulacja głębokości roboczej	Mechaniczna w wyposażeniu seryjnym lub hydrauliczna jako opcja							
Prześwit pod ramą (cm)	85							
Dostępne części robocze	dłuta 80 mm, dłuta 50 mm, lemiesze boczne 80 mm		gęsiostopy 350 mm, dłuta 80 mm, lemiesze boczne 350 mm, dłuta 50 mm					
Regulacja hydrauliczna	/			Składanie: 1 zawór dwukierunkowy		Podnoszenie: 1 zawór dwukierunkowy Składanie: 1 zawór dwukierunkowy		
Wyposażenie dodatkowe	Oświetlenie, hydrauliczna regulacja wału		Oświetlenie, siewnik do poplonów SH, hydrauliczna regulacja wału					
Dostępne wały dogniatające	Rurowy, T-Ring, T-Liner, V-Liner, Packliner, HD-Liner							



KUHN PARTS



Stworzone i wyprodukowane do pracy na lata. Odlewnie i kuźnie należące do firmy KUHN oraz technologicznie zaawansowane procesy obróbcze pozwalają produkować części przygotowane na lata. Możesz polegać na naszej wiedzy i doświadczeniu oraz na naszych oryginalnych częściach zamiennych. Korzystaj z naszego wsparcia oraz usług logistycznych za pośrednictwem dowolnego magazynu KUHN PARTS, który zapewni Ci szybki i niezawodny serwis we współpracy z najbliższym autoryzowanym dealerem KUHN.



KUHN SERVICES*

KUHN sos order - Ekspresowe zamówienie na części 24/7**
KUHN protect+ - Wybór profesjonalistów!
KUHN i tech - Natychmiastowa naprawa!
KUHN finance - Racjonalna inwestycja!

*Nie wszystkie usługi są dostępne we wszystkich krajach. ** oprócz 1 i 6 stycznia, 1 i 3 maja, 1 i 11 listopada, 25 i 26 grudnia.

MyKUHN

MOJA DROGA DO SUKCESU

MyKUHN to przestrzeń klienta online. Zarejestruj się już teraz i sprawdź jak wyjątkowe usługi oferowane za pośrednictwem MyKUHN ułatwią Ci zarządzanie Twoją flotą maszyn i terminalami oraz pomogą maksymalnie podnieść ich wydajność. Po zalogowaniu się na komputerze, smartfonie lub tablecie, uzyskasz dostęp do katalogów części, dokumentacji technicznej i licznych usług powiązanych.



Poznaj kultywatory ścierniskowe KUHN



1. PROLANDER - 2. OPTIMER L/XL - 3. CULTIMER M/L - 4. PERFORMER - 5. STRIGER 100

KUHN-HUARD SAS - Zone Horizon - 2, Rue de Québec - F-44110 CHATEAUBRIANT - France

Znajdź najbliższego dealera marki KUHN na stronie: www.kuhn.com.pl

Informacje podane w niniejszym dokumencie mają wyłącznie charakter informacyjny i niewiążący. Maszyny naszej firmy spełniają normy zgodności obowiązujące w krajach, do których są dostarczane. W naszej literaturze oraz w celu lepszego zobrazowania wybranych szczegółów, niektóre elementy ochronne mogą nie być ustawione w pozycji roboczej. Podczas pracy urządzenia te **nie należy** umieszczać w pozycji roboczej zgodnie z wytycznymi przedstawionymi w instrukcjach obsługi i montażu. **NALEŻY PRZESTRZEGAĆ OBOWIĄZUJĄCYCH PRZEPISÓW DROGOWYCH, JAK RÓWNIEŻ** uwzględniać masę brutto ciągnika, jego udźwóg oraz maksymalne obciążenie poszczególnych osi i opon. Wartość obciążenia przedniej osi ciągnika musi być zgodna z przepisami obowiązującymi w kraju, do którego maszyna jest dostarczana (w krajach europejskich nie może być mniejsza niż 20% masy netto ciągnika). Zastrzegamy sobie prawo do modyfikacji rozwiązań projektowych, specyfikacji i wyszczególnionych materiałów bez uprzedzenia. Maszyny oraz wyposażenie przedstawione w niniejszej broszurze mogą być chronione co najmniej jednym patentem i/lub zastrzeżonym wzorem. Przytaczane w niniejszym dokumencie znaki towarowe mogą być zarejestrowane w jednym lub kilku krajach.

W trosce o środowisko, broszurę wydrukowano na papierze bezchlorowym.
Printed in France - 950046 PL - 03.24 - Copyright 2024 KUHN

