



Pług obracalny  
**MASTER 113**



MASTER 113



## Spis treści

- 04 Lekki i mocny pług dostosowany do różnych ciągników i warunków roboczych
  - 06 Nowoczesna konstrukcja i technologia wykonania maszyny
  - 08 Korpusy płużne, dłuto z kutej stali i przedpłużki
  - 10 Kółka
  - 11 Dane techniczne
-



## MASTER 113

Pług obracalny

# PŁUGI KUHN

PRZYSZŁOŚĆ ROLNICTWA LEŻY W KONKURENCYJNOŚCI I OPŁACALNOŚCI PRODUKCJI. SERIA PŁUGÓW MASTER WYPOSAŻONYCH W NOWOCZESNE ROZWIĄZANIA POZWAŁA NA SZYBSZY ZWROT TWOICH INWESTYCJI.

PŁUGI KUHN TO SPOSÓB NA DOSKONAŁĄ ORKĘ :



- Zachowanie pożądanej struktury gleby z dokładnym przykryciem resztek poźniwnych i równomiernym rozmieszczeniem agregatów glebowych - Twoje plony będą wyższe.
- Duży wybór ustawień szerokości roboczej oraz doskonała zwrotność - Twoje koszty eksploatacji pługą się zmniejszą, a komfort pracy będzie większy.
- Wykorzystanie najnowszych rozwiązań technicznych takich jak: wzmocnienie ramy, zmiana szerokości roboczej, zabezpieczenie przeciwkamieniowe (hydrauliczne non-stop lub śrubowe) - żywotność Twojego pługą będzie dłuższa, a koszty serwisowe znacznie mniejsze.
- Niezawodność w każdej sytuacji gwarantująca pracę bez przestojów oraz długi czas użytkowania - Twój pług utrzyma wysoką wartość rynkową jako maszyna używana przy ewentualnej odsprzedaży.

Wybierz pług firmy KUHN ponieważ droga do uzyskania wysokich plonów i optymalnych wyników finansowych rozpoczyna się wraz z prawidłowo wykonaną orką.

# LEKKI I MOCNY PŁUG DOSTOSOWANY DO RÓŻNYCH CIĄGNIKÓW I WARUNKÓW ROBOCZYCH

**MULTI-MASTER 113 to mocny**, niezawodny i łatwy w regulacji pług, który spełni Twoje oczekiwania. Odpowiedni prześwit pod ramą i rozstaw korpusów zapewniają dokładne przykrycie nawet dużej ilości resztek poźniwnych.

- **Wygodna regulacja :**

- Ustawienie pługa względem rozstawu kół ciągnika poprzez zmianę pozycji sworzni,
- Jednoczesna regulacja podłużna i poprzeczna zapewniająca prawidłową szerokość pierwszej skiby i optymalny punkt ciągu.



## Wytrzymałe połączenie ramy z głowicą pługa

Rama o profilu 120 x 120 cm jest wzmocniona przy pierwszym korpusie, a dodatkową wytrzymałość zapewnia jej łącznik rurowy. Wszystkie regulacje są proste i bezpośrednie. Za pośrednictwem pojedynczej śruby rzymskiej wykonuje się jednoczesną regulację pierwszej skiby i punktu ciągu. W pługach 4E/5 ten system regulacji można doposażyć opcjonalnie w siłownik hydrauliczny.





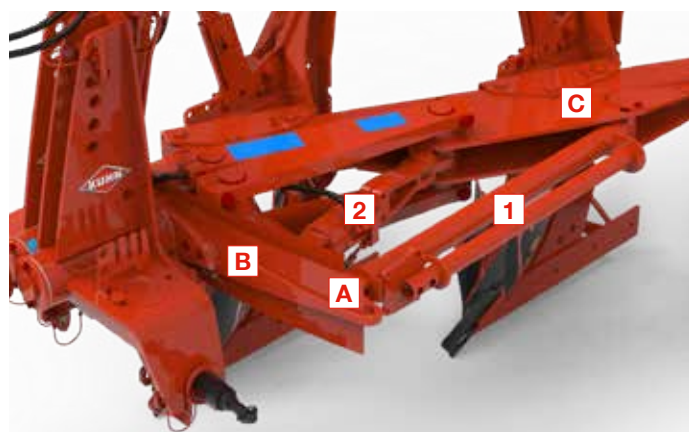
WYŁĄCZNIE W KUHN

### Skokowa regulacja szerokości roboczej: 35, 40 i 45 cm

Szerokość robocza może zostać szybko zmieniona przez przesunięcie korpusów względem ramy pługa - wystarczy przełożyć śruby w odpowiednie otwory. Każda słupica jest przymocowana do ramy za pomocą 3 śrub, co zapewnia dużą wytrzymałość i niezawodność podczas pracy.

### Jednoczesna regulacja pierwszej skiby i punktu ciągu

Dostępny jako opcja siłownik hydrauliczny **2** pozwala na jednoczesną regulację obu ustawień. Jest to bardzo istotne rozwiązanie, które pozwala na szybkie i łatwe przygotowanie pługa do pracy.



### Głowica wykonana z pojedynczego elementu

- poprzeczna belka szybkosprzęgająca
- Wzmocniona i ulepszona cieplnie oś obrotu o dużej średnicy
  - 85 mm w pługach 3E/4 i
  - 105 mm w pługach 4E/5
- Poziomowanie pługa za pomocą śrub
- Wbudowane, dokładnie uszczelnione schowki do przechowywania kluczy, śrub itp.

### Regulacja modelu 3E/4

Łącznik **1** umożliwia precyzyjną regulację pługa w odniesieniu do odległości pomiędzy wewnętrznymi krawędziami opon ciągnika. Regulację wystarczy wykonać tylko raz.

Sworznień **A** odpowiada dużemu rozstawowi, natomiast sworznień **B** małemu rozstawowi kół ciągnika. Zmieniając położenie sworznień **C** reguluje się szerokość roboczą korpusów na 35, 40 lub 45 cm. Łącznik **2** służy do jednoczesnej regulacji pierwszej skiby i punktu ciągu.



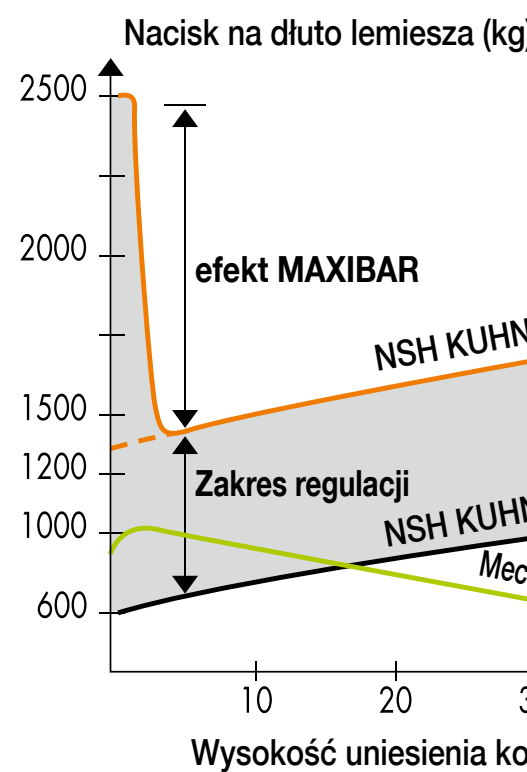
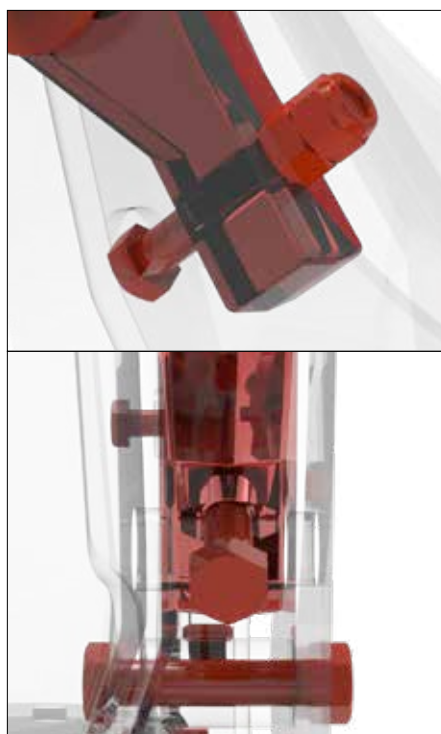
# NOWOCZESNA KONSTRUKCJA I TECHNOLOGIA WYKONANIA MASZyny



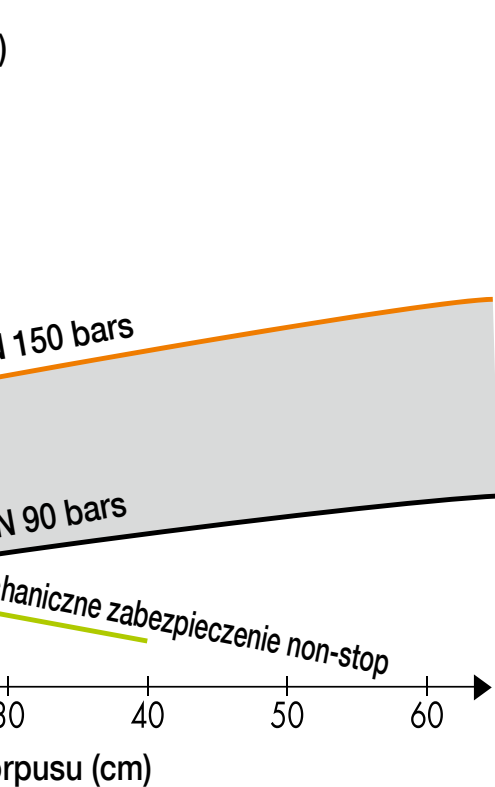
## Bezpieczeństwo T

Śruba T została zaprojektowana w taki sposób, aby pękła pod obciążeniem 3000 kg, co pozwala uniknąć zbyt częstych naprężeń urządzenia zabezpieczającego.

- Brak efektu ścinania, ponieważ śruba jest obciążona tylko naprężeniem.
- Brak owalizacji nakrętki nośnej.
- Po złamaniu śruby  $\varnothing 16$  mm nie zaczyna się, można ją bardzo łatwo wymienić.
- Głębokość orki jest zachowana pomimo zadziałania zabezpieczenia T.







### Systemów bezpieczeństwa NSH

Ogólna konstrukcja systemów bezpieczeństwa non-stop pozwala na zwiększenie lub zmniejszenie krzywej zwalniania po napotkaniu przeszkody.

Gdy ciało jest podnoszone, opór stawiany końcówce wzrasta, dając jej więcej energii na powrót do ziemi.

Integracja wszystkich elementów zwiększa kanał przepływu ziemi i pozostałości.

Wyjątkowe prześwity : + 70 cm w pionie i 20 cm w bok, po obu stronach ; najwyższe wartości na rynku.

Oszczędność wagi : - 25 kg / korpus płużny w porównaniu z mechanicznym non stop.

- **Opcja VARIBAR** : umożliwia zmianę nacisku na końcówkę lemiesza z ciągnika podczas orki; natychmiastowe dostosowanie do warunków pracy.
- **Opcja MAXIBAR** : natychmiastowe przekroczenie (od 600 do 2500 kg) urządzeń zabezpieczających do pracy na bardzo ciężkich glebach.

# KORPUSY PŁUŻNE, DŁUTO Z KUTEJ STALI I PRZEDPŁUŻKI

## KLASYCZNE MODELE ODKŁADNIC

Doświadczenie zdobyte przez firmę KUHN w świecie orki na przestrzeni prawie 120 lat pozwoliło na opracowanie serii korpusów płużnych dostosowanych do wszystkich potrzeb rolników. Wykonane ze szlachetnych i wytrzymałych materiałów, korpusy płużne KUHN gwarantują optymalne przygotowanie gleby do pracy w każdych warunkach, przy zachowaniu maksymalnej żywotności.



### Odkładnica typu L Szeroka śrubowa H4

Uniwersalny korpus do pługów zawieszanych lub odkładanych w zależności od prędkości roboczej. Duży przeswyt na dnie bruzdy umożliwiający przejazd szerokich opon.

- Głębokość robocza od 18 do 35 cm
- Szerokość pneumatyczna : 710 mm



### Odkładnica typu T

Płytki do średniej głębokości orki na lemieszach. Nadaje się do stosowania szerokich opon.

- Głębokość robocza od 12 do 28 cm
- Szerokość pneumatyczna : 710 mm



### Odkładnica typu N

Uniwersalny korpus pług. Cylindryczny w części przedniej i spiralny w części tylnej, ma bardzo małe opory powietrza.

- Głębokość robocza od 15 do 30 cm
- Szerokość pneumatyczna : 650 mm.



### Odkładnica typu HC

Głęboki pług odkładnicowy, odpowiedni do gleb lekkich i do orki typu «competition». Dostępny z plastikową odkładnicą na lekką glebę.

- Głębokość robocza od 15 do 30 cm
- Szerokość pneumatyczna: 650 mm



### Odkładnica typu P

Cylindryczny w części przedniej i spiralny w części tylnej, ma bardzo mały ciąg.

- Głębokość robocza od 15 do 30 cm
- Szerokość pneumatyczna: 650 mm



### Odkładnica ażurowa typu VP

Składa się z wymiennych i niezależnych ostrzy. Zmniejsza przyczepność ciężkich i mokrych gruntów.

- Głębokość robocza od 20 do 30 cm
- Szerokość pneumatyczna: 650 mm

## ODKŁADNICE ZE STALI TRIPLEX O ZRÓŻNICOWANEJ GRUBOŚCI WARSTW



### Zwiększ żywotność swoich desek formierskich o 40%

Warstwy w odkładnicach TRIPLEX są nierównomierne, z większą grubością w części roboczej i bardziej miękką warstwą pośrodku, aby zapewnić najlepszy kompromis między odpornością na ścieranie a jakością orki.

Twój pług KUHN wyposażony w odkładnice TRIPLEX zapewnia Ci jeden z najniższych na rynku kosztów zużycia na hektar.



## 6 powodów, dla których warto wybrać odkuwki KUHN

- 1. Rodzaj stali:** jest to najlepszy kompromis pomiędzy twardością (odporność na ścieranie) a sprężystością (odporność na uderzenia).
- 2. Obróbka cieplna:** zapobiega pękaniu i wzmacnia elementy.
- 3. Łatwość montażu:** tłoczenie pozwala na spójną i jednorodną produkcję z precyzyjnymi tolerancjami i dłuższą żywotnością.
- 4. Dystrybucja materiału:** materiał jest skoncentrowany w miejscach, w których jest potrzebny, aby zwiększyć żywotność części.
- 5. 20% dłuższa żywotność w porównaniu z częściami standardowymi:** Kute części KUHN mają o 20% dłuższą żywotność w porównaniu z częściami standardowymi.
- 6. Gęsta sieć dystrybucji:** optymalna dostępność i krótkie czasy dostaw. Gwarantujemy minimalny czas przestoju na stronach i optymalizację kosztów.

## KUTE I OBRABIANE KOŃCÓWKI



### MARATHON®

Dłuto z kutej stali, specjalnie hartowane. Dwustronne dla maksymalnego wykorzystania. Specyficzny kształt zapewnia lepszą ochronę płozy.



### OLYMPIC®

Dłuto z kutej stali, specjalnie hartowane. Dwustronne dla maksymalnego wykorzystania. Mocniej wyprofilowany kształt zapewnia większą odporność na zużywanie i skuteczniejszą ochronę płozy. Dłuto samoostrzące, zapewniające dobrą penetrację gleby w każdych warunkach.



### SUPER MARATHON®

Dłuto z kutej stali, specjalnie hartowane, z końcówką z węglików wolframu. Bardzo wysoka odporność na zużycie. Jest 4 do 5 razy trwalsze od tradycyjnych dłuć. Krawędź robocza jest przez cały czas ostra, co zapewnia doskonałe zagłębienie się pługa w każdej glebie.

## NIEZALEŻNE, W PEŁNI BEZPIECZNE

Rola przedpłużki jest istotna, ponieważ pozwala on na przecięcie pasa gleby w celu zakopania nawozu organicznego w dnie bruzdy przed przejściem ciała.

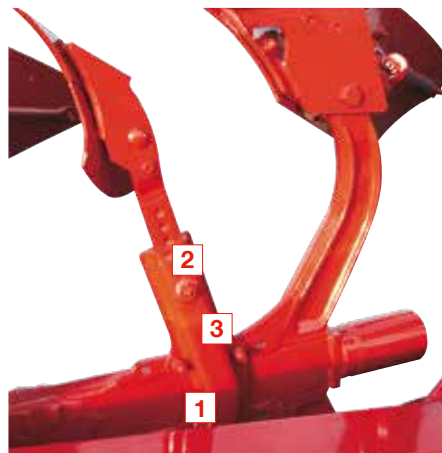
### Niezależne golarki z pełnym bezpieczeństwem

Mocowanie tulejowe: trwałe mocowanie golarki, bez ryzyka przesuwania się lub obracania wokół wału.

#### Prosta i precyzyjna regulacja :

- 1. Wzdłużna :** 3 pozycje do umiejscowienia pochówku.
- 2. Wysokość :** za pomocą otworów regulacyjnych z kołkiem zabezpieczającym przed zgubieniem.
- 3. Boczne :** dla idealnego dopasowania do okrągłych redlic.

Zabezpieczenie za pomocą śruby zapewniającej czyste złamanie przy 1800 kg na końcówce redlicy.



### Przedpłużki uniwersalne ZX

Dobrze przystosowane do ściernisk zbóż i kukurydzy.

- ZXL : duży lemiesz
- ZXE : mały lemiesz



### Przedpłużki śrubowe ZH

Przeznaczone do głębokiego przyorania resztek poźniwnych. Doskonale sprawdzające się podczas orki na użytkach zielonych.



### Przedpłużki ZRL o dużej powierzchni

Bardzo dobre wymieszanie resztek poźniwnych z glebą. Doskonale przykrycie słomy i resztek po kukurydzy.

# KÓŁKA

**Koła pełnią w pługu kilka funkcji :** regulacja głębokości roboczej, transport lub obie. Dlatego konieczne jest wybranie koła, które spełni Państwa potrzeby w zakresie orki. Istnieje wiele możliwości montażu na ramie, co pozwala na optymalne ustawienie w każdych warunkach użytkowania.



## Kółka boczne

- **Tylne koło zespolone :** Ø 690 mm z kolcami. Umożliwia przejście z transportu do pracy w dwóch operacjach. Standardowe zawieszenie do transportu.
- **Boczne koło zespolone :** Koło Ø 780x345 mm lub Ø 690x320 mm. Tylko jedno koło dla funkcji kopania i transportu.

## Koło transportowe z amortyzatorem

- Pełne bezpieczeństwo pługu podczas transportu zapewnia koło o średnicy 540 mm wyposażone w amortyzator chroniący zarówno pług jak i ciągnik przed przeciążeniami. Aby przestawić koło do pozycji transportowej wystarczy jednym ruchem wyciągnąć zawleczkę.



## Dane techniczne

Model	Liczba korpusów E: możliwość rozbudowy	Maksymalna dopuszczalna moc ciągnika (kW/KM)	Zabezpieczenie śrubowe T				Zabezpieczenie hydrauliczne NSH			
			Masa* (kg)	Szerokość robocza (cm)	Prześwit (cm)		Masa* (kg)	Szerokość robocza (cm)	Prześwit (cm)	
					Pod ramą	Między korpusami			Pod ramą	Między korpusami
<b>MULTI-MASTER 113</b>	3 E	66/90	795	14", 16" i 18" 35, 40 i 45 cm	70 i 75	90 lub 102	940	14", 16" i 18" 35, 40 i 45 cm	70	90
	4 (3+1)	88/120	985				1160			
	4 E		1158				1363			
	5 (4+1)	110/150	1370				1605			

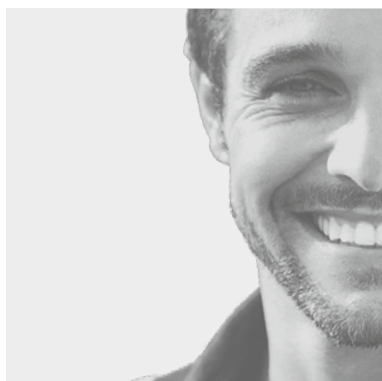
Informacje podane orientacyjnie i zmienne w zależności od wyposażenia i kraju dostawy.



## KUHN PARTS



**Stworzone i wyprodukowane do pracy na lata.** Odlewnie i kuźnie należące do firmy KUHN oraz technologicznie zaawansowane procesy obróbcze pozwalają produkować części przygotowane na lata. Możesz polegać na naszej wiedzy i doświadczeniu oraz na naszych oryginalnych częściach zamiennych. Korzystaj z naszego wsparcia oraz usług logistycznych za pośrednictwem dowolnego magazynu KUHN PARTS, który zapewni Ci szybki i niezawodny serwis we współpracy z najbliższym autoryzowanym dealerm KUHN.



## KUHN SERVICES\*

**KUHN sos order** - Ekspresowe zamówienie na części 24/7\*\*  
**KUHN protect+** - Wybór profesjonalistów!  
**KUHN i tech** - Natychmiastowa naprawa!  
**KUHN finance** - Racjonalna inwestycja!

\*Nie wszystkie usługi są dostępne we wszystkich krajach. \*\* oprócz 1 i 6 stycznia, 1 i 3 maja, 1 i 11 listopada, 25 i 26 grudnia.

# MyKUHN

## MOJA DROGA DO SUKCESU

MyKUHN to przestrzeń klienta online. Zarejestruj się już teraz i sprawdź jak wyjątkowe usługi oferowane za pośrednictwem MyKUHN ułatwią Ci zarządzanie Twoją flotą maszyn i terminalami oraz pomogą maksymalnie podnieść ich wydajność. Po zalogowaniu się na komputerze, smartfonie lub tablecie, uzyskasz dostęp do katalogów części, dokumentacji technicznej i licznych usług powiązanych.



## Zapoznaj się z gamą pługów KUHN



1. MASTER 103 - 2. MASTER 113 - 3. MASTER 123 - 4. MASTER 153 - 5. MASTER L - 6. MASTER 183

KUHN-HUARD SAS - Zone Horizon - 2, Rue de Québec - F-44110 CHATEAUBRIANT - France

Znajdź najbliższego dealera marki KUHN na stronie: [www.kuhn.com.pl](http://www.kuhn.com.pl)

Informacje podane w niniejszym dokumencie mają wyłącznie charakter informacyjny i niewiążący. Maszyny naszej firmy spełniają normy zgodności obowiązujące w krajach, do których są dostarczane. W naszej literaturze oraz w celu lepszego zobrazowania wybranych szczegółów, niektóre elementy ochronne mogą nie być ustawione w pozycji roboczej. Podczas pracy urządzenia te **należy** umieścić w pozycji roboczej zgodnie z wytycznymi przedstawionymi w instrukcjach obsługi i montażu. **NALEŻY PRZESTRZEGAĆ OBOWIĄZUJĄCYCH PRZEPISÓW DROGOWYCH, JAK RÓWNIEŻ** uwzględniać masę brutto ciągnika, jego udźwig oraz maksymalne obciążenie poszczególnych osi i opon. Wartość obciążenia przedniej osi ciągnika musi być zgodna z przepisami obowiązującymi w kraju, do którego maszyna jest dostarczana (w krajach europejskich nie może być mniejsza niż 20% masy netto ciągnika). Zastrzegamy sobie prawo do modyfikacji rozwiązań projektowych, specyfikacji i wyszczególnionych materiałów bez uprzedzenia. Maszyny oraz wyposażenie przedstawione w niniejszej broszurze mogą być chronione co najmniej jednym patentem i/lub zastrzeżonym wzorem. Przytaczane w niniejszym dokumencie znaki towarowe mogą być zarejestrowane w jednym lub kilku krajach.

W trosce o środowisko, broszurę wydrukowano na papierze bezchlorowym.  
Printed in France - 950014 PL - 03.24 - Copyright 2024 KUHN

