



Zbiornik frontalny - Moduły siewne
TF 1512 | BTF | BTFR
COMBILINER VENTA CSC 6000





Spis treści

- | | | |
|--|---------------------------------------|-------------------------------------|
| 04 Przegląd serii zbiorników frontalnych TF | 08 Sekcje wysiewające SEEDFLEX | 15 Wyposażenie elektroniczne |
| 05 Przegląd modułów siewnych BTF/BTFR | 10 BTF/BTFR | 16 Wyposażenie dodatkowe |
| 06 TF 1512 | 12 COMBILINER VENTA CSC 6000 | 17 Dane techniczne |
| | 14 VISTAFLOW | |

TF 1512 | BTF | BTFR

VENTA CSC 6000

Zbiornik frontalny - Moduły siewne

WSZECHSTRONNOŚĆ O DUŻEJ WYDAJNOŚCI

ZBIORNIK FRONTALNY TF 1512 O DUŻEJ POJEMNOŚCI JEST PRZYSTOSOWANY NIE TYLKO DO SIEWU GŁÓWNYCH UPRAW I POPLONÓW, ALE RÓWNIEŻ DOSKONALE SPRAWDZA SIĘ W PODSIEWIE NAWOZU.



UNIWERSALNY ZBIORNIK

Zbiornik frontalny TF 1512 można łączyć z siewnikami rzędowymi, siewnikami punktowymi lub maszynami uprawowymi w najróżniejszych warunkach pracy. Zbiornik ten gwarantuje dużą wszechstronność zastosowania.

WYSOKA JAKOŚĆ SIEWU

Moduły siewne BTF/BTFR z ramą sztywną i składaną oraz kombinacja uprawowo-siewna COMBILINER VENTA CSC 6000 zapewniają dużą wydajność pracy i doskonały kontakt nasion z glebą, co jest gwarancją dobrych wschodów Twoich upraw.

WYGODNA OBSŁUGA

Zbiornik do wysiewu plonu głównego, nawozów i poplonów: TF 1512 jest niezwykle łatwy w obsłudze ze względu na wysoki standard techniczny, a przede wszystkim dzięki kompatybilności z systemem ISOBUS.

ZBIORNIK FRONTALNY - CSC 6000

TF 1512

ZWIĘKSZ WYDAJNOŚĆ SIEWU. Dzięki dużej pojemności wynoszącej standardowo 1500 litrów lub opcjonalnie 2000 litrów (z nadstawką) oraz szerokości transportowej 2,50 m, zbiornik frontalny TF 1512 to najwyższa wydajność, prosta obsługa i kompaktowe wymiary. Lepsze rozłożenie ciężaru na przednią i tylną oś ciągnika ułatwia manewrowanie zestawem i pozwala uniknąć zagęszczenia gleby.



VENTA CSC 6000

Dzięki szerokości roboczej 6 m i sekcjom wysiewającym SEEDFLEX, CSC 6000 jest idealną maszyną, którą cechuje:

- wysoka wydajność powierzchniowa,
- optymalne przygotowanie gleby za pomocą brony wirnikowej,
- wysoka precyzja siewu.

Model CSC 6000 składany do 3 m szerokości transportowej wyróżnia elastyczność oraz łatwość obsługi, zarówno podczas wykonywania manewrów, jak i w transporcie drogowym.



BTF 3030 | 4030 **BTFR** 4000 | 4500 | 5000 | 6030

SERIA BTF / BTFR

BTF 3030 - BTF 4030

Pneumatyczne siewniki modułowe ze sztywną ramą BTF 3030 o szerokości roboczej 3 m oraz BTF 4030 o szerokości 4 m zostały zaprojektowane do pracy w zestawie z broną wirnikową i doskonale sprawdzają się zarówno po orce, jak i w technologii uproszczonej. Mocowanie zespołu sekcji wysiewających na ramie wału brony wirnikowej gwarantuje perfekcyjne połączenie z szybkim i łatwym montażem lub demontażem.



BTFR 4000 - BTFR 4500 - BTFR 5000 - BTFR 6030

Składany siewnik modułowy BTFR jest dostępny w szerokościach roboczych 4 m, 4,50 m, 5 m i 6 m. Wykorzystanie go w połączeniu ze zbiornikiem frontальnym znacznie zmniejsza obciążenie tylnej osi ciągnika. Środek ciężkości tej kombinacji znajduje się w korzystniejszym miejscu. Ponadto, system SEEDFLEX zapewnia doskonałą jakość siewu.



ZWARTA I FUNKCJONALNA BUDOWA

Zwarta i niska budowa zbiornika frontального TF 1512 zapewnia optymalną widoczność na polu i na drodze. Mocny napęd dmuchawy zapobiega blokowaniu przepływu masy podczas wysiewu dużych nasion lub przy dużej prędkości pracy. Do wyboru są dwa napędy dmuchawy:

- Napęd VARIO za pośrednictwem pompy hydraulicznej zamontowanej na napędzie WOM ciągnika,
- Napęd z systemem LOAD SENSING z hydrauliki ciągnika, niezależny od zastosowanej maszyny uprawowej.



Precyzyjny wysiew

Sprawdzony system dozowania VENTA zapewnia niezawodny wysiew nasion i nawozów bez konieczności stosowania dodatkowych opcji. Rowkowy aparat wysiewający umożliwia objętościową regulację dawki w zakresie od 1 do 430 kg/ha. Szerokość pracy aparatu wysiewającego można w łatwy sposób bezstopniowo regulować za pomocą korby. Wszystkie najważniejsze elementy obudowy są wykonane ze stali nierdzewnej i nie wymagają konserwacji.



Łatwo, szybko i wygodnie

Przycisk kalibracyjny jest umieszczony w pobliżu aparatu wysiewającego, co pozwala wykonać próbę kręconą bez konieczności powrotu do kabiny ciągnika. Łatwy dostęp do aparatu wysiewającego jest zapewniony, dzięki składanej platformie. Asystent kalibracji w prosty sposób prowadzi operatora przez poszczególne etapy próby kręconej.





Przyjazny dla operatora

Zbiornik TF 1512 jest dostępny w wersji ISOBUS: sterowanie zbiornikiem odbywa się przez terminal ISOBUS CCI lub terminal ISOBUS ciągnika.

Alternatywnie może być również sterowany przez terminal QS2, który jest przystosowany do ciągników bez systemu ISOBUS i zapewnia wygodną obsługę za pośrednictwem kolorowego wyświetlacza.



Quantron S2 - wszystkie ważne funkcje pod ręką

Terminal QS2 zapewnia kompleksowe i precyzyjne sterowanie dawką, dzięki następującym funkcjom:

- monitorowanie ważnych funkcji, np. obroty aparatu wysiewającego, niski poziom napełnienia zbiornika, prędkość obrotowa dmuchawy,
- ręczna lub automatyczna zmiana dawki wysiewu za pomocą GPS,
- licznik dla 200 pól, zapisywanie indywidualnych ustawień (np. nasiona),
- licznik roboczy: dzienny i całkowity, prędkość jazdy, ścieżki technologiczne,
- ścieżki technologiczne od 2 do 12 przejazdów.



Zbiornik frontalny można opcjonalnie wyposażyć w 4-kołowy wał oponowy, który wstępnie zagęszcza glebę między kołami ciągnika. Jeżeli nie ma potrzeby zagęszczania gleby, dostępna jest również rama nośna bez kołowego wału dogniatającego. W obu przypadkach możliwe jest zamontowanie obciążników, aby zoptymalizować rozłożenie masy pomiędzy ciągnikiem i maszyną.



SEEDFLEX: KLUCZOWY ELEMENT SIEWNIKA

Warto pamiętać, że jakość siewu w 50% wpływa na wielkość plonów. Sekcje wysiewające SEEDFLEX spełnią Twoje oczekiwania nawet przy dużej prędkości jazdy. Dzięki przesuniętym względem siebie redlicom dwutalerzowym, prowadzonym niezależnie na równoległoboku, sekcje wysiewające SEEDFLEX gwarantują szybki i precyzyjny siew. Duży 35 cm odstęp między dwoma rzędami redlic sprawia, że sekcje wysiewające SEEDFLEX doskonale sprawdzają w najróżniejszych warunkach glebowych.



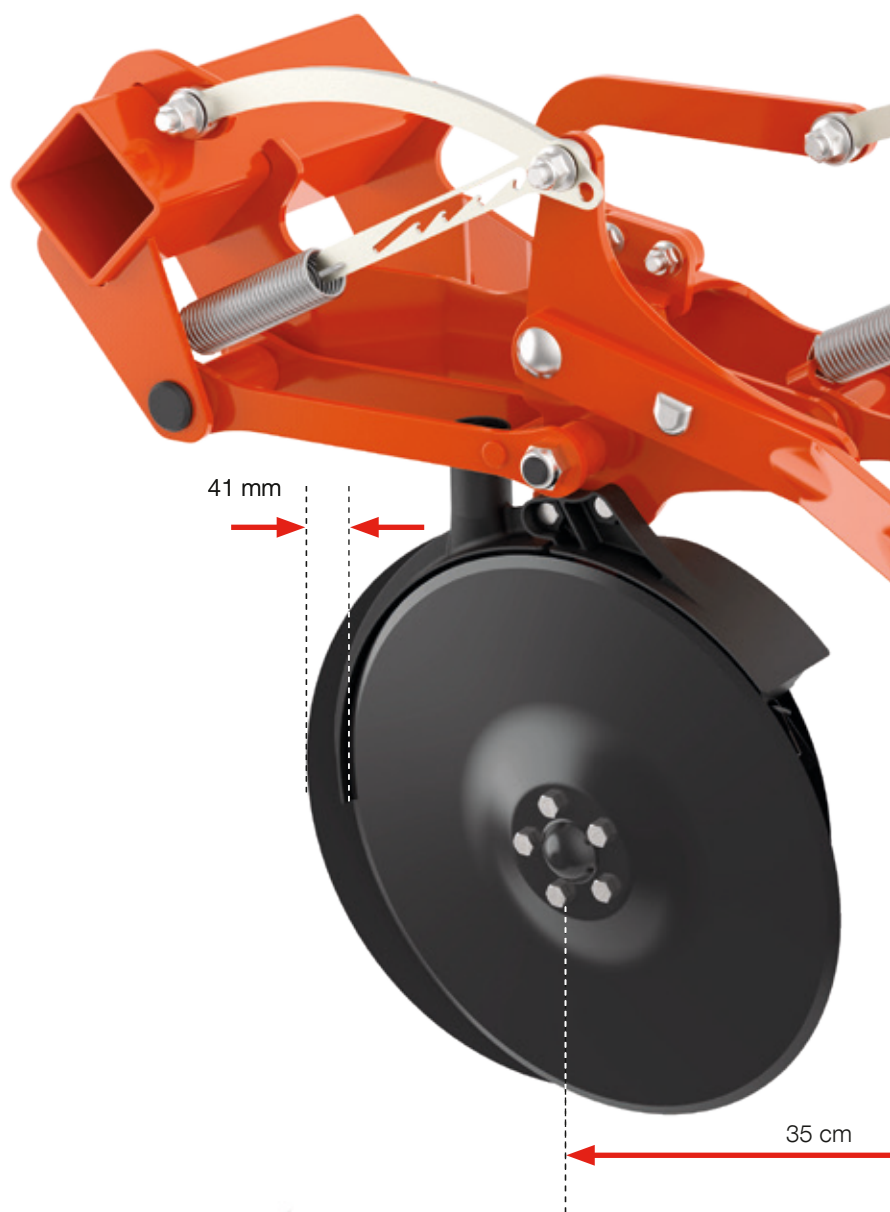
Perfekcyjne otwieranie bruzdy

Przesunięte względem siebie talerze otwierają bruzdę. Są ustawione pod niewielkim kątem, co ogranicza wyrzucanie gleby i ułatwia przykrywanie rzędów.



Wyjątkowa precyzja siewu po orce lub w uprawie uproszczonej

Odstęp pomiędzy dwiema sekcjami wysiewającymi wynosi 35 cm, co umożliwi pracę na glebach gliniastych i w obecności resztek roślinnych. Wzmocnione łożyska zapewniają optymalną ochronę talerzy przed zapychaniem się. Talerze są skręcane śrubami, co ułatwia ich konserwację.





Bezpieczny siew

Zabezpieczenie przeciążeniowe na tylnych sekcjach wysiewających zapobiega ich złamaniu w przypadku działania na nie dużych sił lub kiedy dochodzi do ich nadmiernego przemieszczenia. Konieczna jest tylko wymiana samego zabezpieczenia przeciążeniowego, a nie całej sekcji wysiewającej.



Lepszy kontakt nasion z glebą

Koła podporowo-dogniatające utrzymują prawidłową głębokość siewu każdej sekcji wysiewającej, zapewniając silne wschody roślin. Nawet na zboczach, prowadzenie równoległoboczne gwarantuje prawidłowe przyleganie kół podporowych do podłoża i optymalne dociśnięcie nasion do pulchnej gleby.



Prawidłowa głębokość siewu nawet przy dużej prędkości jazdy

Indywidualne prowadzenie sekcji wysiewających na równoległoboku, z kołem podporowo-dogniatającym w każdym rzędzie, zapewnia równą głębokość siewu w każdych warunkach glebowych i przy różnych prędkościach pracy.



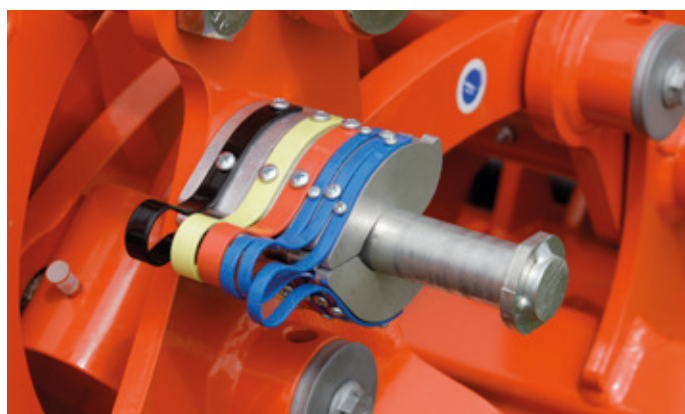
BTF 3030 | 4030 **BTFR** 4000 | 4500 | 5000 | 6030

WYDAJNE ZESTAWY UPRAWOWO-SIEWNE

Moduły siewne BTF / BTFR tworzą razem ze zbiornikiem frontальnym TF 1512 idealny zestaw, zarówno w wersji sztywnej, jak i składanej.

Modele BTF / BTFR zostały zaprojektowane do pracy w najróżniejszych warunkach i mogą być łączone z następującymi sprawdzonymi seriami bron wirnikowych:

- BTF 3030 - 4030 są kompatybilne z HR 1020 / 1030 / 1040 i CD 3020,
- BTFR 4000- 4000 - 5000 są kompatybilne z HR 4004 R- HR 4504 1040 R- 5004 R,
- BTFR 6030 jest kompatybilny z HR 6040 RCS.



Maksymalna precyzja siewu

Sekcja wysiewająca SEEDFLEX prowadzona na równoległoboku i wyposażona w koło dogniatające zapewnia doskonałą precyzję głębokości siewu w każdych warunkach roboczych przy dużej prędkości pracy. Odstęp 35 cm pomiędzy dwoma rzędami zapewnia płynny ruch podczas pracy na ciężkich glebach. Głębokość siewu jest regulowana centralnie, za pomocą siłownika hydraulicznego i odpowiedniej grubości klipsów. Zagarniacz z uniwersalnymi palcami zapewnia doskonałe wykończenie siewu.

Łatwa zmiana ustawień

Głębokość wysiewu i docisk redlic można regulować hydraulicznie. Ogranicznik głębokości jest ustalony przez klipsy dystansowe. Sterownik KLH 104 umożliwia składanie i podnoszenie siewnika, regulację wysokości oraz hydrauliczną regulację górnego łącznika. Wymaga on tylko jednego dwustronnego działania zaworu ciągnika.



Bezpieczny transport drogowy

Model BTFR 6030 jest wyposażony w odczepianą ramę transportową z dwoma dużymi kołami, którą można łatwo i szybko zdemontować bez użycia narzędzi. Zestaw ten jest dobrze wyważony dzięki doskonałemu połączeniu siewnika modułowego z ciągnikiem, co zapewnia najwyższy komfort w transporcie.

Łatwy montaż na bronie wirnikowej

Montowanie i demontowanie siewnika modułowego jest łatwe i nie wymaga użycia narzędzi. Dzięki hydraulicznemu podnoszeniu zespołu sekcji wysiewających możliwa jest praca samą broną. Ponieważ zespół sekcji wysiewających jest zamontowany na ramie wału, nie ma potrzeby regulowania głębokości siewu po zmianie głębokości roboczej brony wirnikowej.

OSTATECZNIE LICZY SIĘ WYSOKA WYDAJNOŚĆ I JAKOŚĆ SIEWU

COMBILINER VENTA CSC 6000 pozwala połączyć uprawę gleby i siew w jednym przejeździe roboczym.

Poniższe rozwiązania zapewniają najwyższą jakość siewu w różnych warunkach:

- kompatybilność ze sprawdzoną broną HR 6004 R, przeznaczoną do pracy z dużymi ciągnikami o mocy do 350 KM,
- zespół sekcji wysiewających zamontowany na ramie wału,
- sekcje wysiewające SEEDFLEX zapewniające szybki i precyzyjny wysiew.





1. Agregat uprawowo-siewny i niezależny siewnik w jednym zestawie

Dzięki temu, że zespół sekcji wysiewających opiera się na ramie wału, COMBILINER VENTA CSC 6000 łączy zalety agregatu uprawowo-siewnego z zaletami samodzielnie pracującej brony wirnikowej:

- nie ma potrzeby regulowania głębokości siewu po zmianie głębokości roboczej brony wirnikowej,
- duża stabilność i dokładne kopiowanie nierówności terenu, szczególnie na kamienistej glebie,
- brona wirnikowa może swobodnie pracować na glebach kamienistych,
- zespół sekcji wysiewających może być uniesiony przez hydraulicznie sterowany górny łącznik, aby umożliwić samodzielną pracę brony.

2. Łatwa zmiana ustawień roboczych

Łatwe i precyzyjne ustawianie parametrów maszyny z kabiny ciągnika:

- hydrauliczne ustawianie głębokości siewu i nacisku redlic,
- dwa siłowniki z klipsami dystansowymi zapewniają precyzyjne dotrzymanie zadanych wartości,
- dostosowywanie głębokości siewu i nacisku redlic do różnych warunków glebowych jest łatwe do wykonania w trakcie pracy.



3. Twój komfort jest dla nas ważny

Sterownik funkcji hydraulicznych KLH 104 stanowi wyposażenie seryjne COMBILINER VENTA CSC 6000. Urządzenie obsługuje:

- rozkładanie i składanie maszyny,
- podnoszenie sekcji wysiewających,
- regulację głębokości roboczej sekcji wysiewających,
- docisk redlic.

Jeden zawór dwustronnego działania ciągnika to wszystko, co jest potrzebne do obsługi tych czterech funkcji.

4. Łatwa obsługa

Odczepiany wózek transportowy zapewnia bezpieczne i wygodne poruszanie się po drogach, dzięki dwóm skrętnym kołom o dużej średnicy.

Półautomatyczny system mocowania umożliwia szybkie i bezproblemowe zaczepianie i odczepianie ramy. Przed rozpoczęciem prac polowych wózek można zostawić na skraju pola, aby odciążyć maszynę podczas pracy. W czasie transportu drogowego hydrauliczny łącznik górny jest ustawiony w pozycji pływającej, aby zapewnić jak najlepsze amortyzowanie wstrząsów.

ZAWÓR ŚCIEŻEK TECHNOLOGICZNYCH VISTAFLW

VISTAFLW to inteligentny zawór do tworzenia ścieżek technologicznych, który monitoruje przepływ nasion wewnątrz przewodów nasiennych. Zamontowane na wszystkich węzłach głowicy rozdzielającej, zawory VISTAFLW pozwalają wyznaczać dowolne rytmy ścieżek technologicznych oraz kontrolują przepływ nasion w każdym rzędzie.

ŁATWIEJSZA PRACA Z UNIWERSALNYM SYSTEMEM TWORZENIA ŚCIEŻEK TECHNOLOGICZNYCH



Tworzenie ścieżek technologicznych jest możliwe nawet wtedy, gdy szerokości siewu i oprysku/nawożenia (opryskiwacza i rozsiewacza) nie są zgodne.

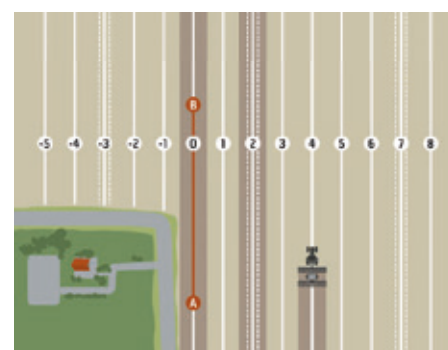
To przełomowe rozwiązanie eliminuje konieczność przemieszczania zaworów lub przewodów nasiennych na sekcjach wysiewających!

Dodatkowe funkcje, takie jak wyłączenie połowy siewnika (lewej lub prawej) oraz wyłączenie co drugiego rzędu, można obsługiwać bezpośrednio z kabiny ciągnika. Interfejs użytkownika umożliwia zapisanie różnych konfiguracji i ich wykorzystanie w dalszych zabiegach polowych. Zapisywane są następujące parametry ścieżek technologicznych: szerokość robocza, rozstaw kół i szerokość opon opryskiwacza, lub rozsiewacza nawozów.

Potrzebujesz pomocy?

Skorzystaj z konfiguratora KUHN VISTAFLW, aby dowiedzieć się ile zaworów potrzebujesz do zakładania ścieżek technologicznych w zależności od szerokości roboczej Twojego siewnika oraz maszyn opryskiwacza lub rozsiewacza nawozów.

Wejdź na stronę: www.kuhn.com.pl



Inteligentne monitorowanie i wykrywanie niedrożności przewodów nasiennych: komfortowa praca

Zawory ścieżek technologicznych VISTAFLW posiadają zaawansowany system monitorowania wysiewu i wykrywania zatorów. W przypadku zablokowania głowicy rozdzielającej na terminalu zostaje automatycznie wyświetlony komunikat ostrzegawczy, który wskazuje gdzie wystąpił problem i umożliwia natychmiastową reakcję.

Na głowicy rozdzielającej zapala się czerwona lampka LED, wskazująca zablokowany zawór. Terminal ISOBUS firmy KUHN jest ergonomiczny i łatwy w obsłudze, zapewnia szybki dostęp do preferowanych konfiguracji ścieżek technologicznych oraz pozwala optymalnie wykorzystać funkcje automatycznego interfejsu użytkownika.

Korzystaj z Tramline Control

Twórz automatycznie ścieżki technologiczne na podstawie swojej pozycji GPS.

Opcja Tramline Control* jest prosta w obsłudze i zapewnia jeszcze większą precyzję.

*Wymagany jest terminal sterujący CCI 800 lub 1200 z aktywną aplikacją Parallel Tracking.

ROZWIĄZANIA KUHN ISOBUS WYKORZYSTUJĄ TECHNOLOGIĘ ISOBUS W SIEWNIKACH KUHN!



CCI 800 i 1200: JEDEN TERMINAL STERUJĄCY DLA WSZYSTKICH MASZYN KUHN
 Terminale ISOBUS CCI 800 i 1200 są certyfikowane przez AEF. Bazują one na trzech priorytetach: skuteczność działania, przejrzystość i wszechstronność. Steruj intuicyjnie swoimi maszynami za pośrednictwem dużego ekranu dotykowego z powłoką antyrefleksyjną. Ekran może jednocześnie wyświetlać różne istotne informacje.
 Terminal jest bardzo wszechstronny, dzięki złączom dla joysticka i kamery.



CCI 800: Kompaktowy terminal ISOBUS

Ekran o przekątnej 8» (20,3 cm) wyświetla główny podgląd maszyny oraz kilka mini-podglądów z boku. Kliknij na mini-podgląd, który chcesz powiększyć.



CCI 1200: Innowacyjny, panoramiczny wyświetlacz o wysokiej rozdzielczości.

Na ekranie o przekątnej 12,1» (30,5 cm) wyświetlane są wszystkie najważniejsze informacje. Możliwe są różne formaty wyświetlania: mini-podglądy, podgląd pełnoekranowy lub dwa podglądy z obu maszyn.

SZEROKA GAMA APLIKACJI W WYPOSAŻENIU SERYJNYM



TECU

Dostarcza podstawowe informacje o ciągniku



CONTROL

Zapisuje wszystkie zakończone zadania i dokumentuje w formacie ISO-XLM



CONVERT

Połączenie z Twoim czujnikiem biomasy



CAMÉRA

Podłącz kamerę i uzyskaj podgląd w czasie rzeczywistym



HELP SYSTEM

Wsparcie, jakiego potrzebujesz

POZNAJ APLIKACJE CCI



SECTION CONTROL

Automatyczne zarządzanie siewem z wykorzystaniem GPS



RATE CONTROL

Zmienne dawki z wykorzystaniem GPS (SHP i ISOXML) dla kilku materiałów siewnych (np. siew+nawożenie)



DATA TRANSFER

Eksportowanie/importowanie danych za pośrednictwem platformy agrirouter

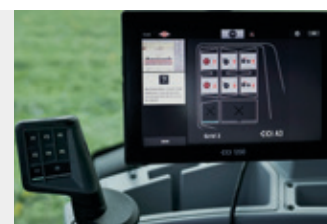


PARALLEL TRACKING

Prowadzenie + tworzenie ścieżek technologicznych GPS za pośrednictwem funkcji Tramline Control

Wszystko w zasięgu ręki

Połącz swój terminal CCI z nowym joystickiem CCI A3 ISOBUS i obsługuj palcami główne funkcje siewnika. Rozpocznij automatyczną sekwencję na uwrociu w prosty sposób z CCI A3!



OPCJE ZWIĘKSZAJĄCE KOMFORT OBSŁUGI



Obciążniki TF 1512

W celu uzyskania optymalnego balastu rama nośna i przedni wał oponowy mogą być wyposażone w obciążniki. Na wale oponowym można zamontować obciążniki o masie do 800 kg, a na ramie nośnej do 1400 kg.



Znaczniki boczne i przedwzschodowe

Aby ścieżki technologiczne były widoczne jeszcze przed wschodami roślin, opcjonalnie można zastosować znaczniki przedwzschodowe. Znacznik przejazdu może być wykorzystany do oznaczenia toru dla kolejnego przejazdu.



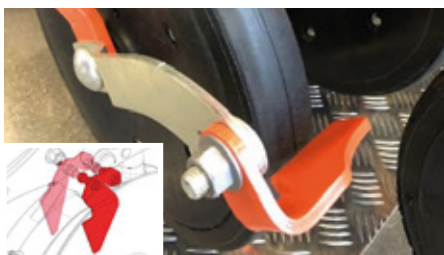
Czujnik górnego łącznika

Czujnik górnego łącznika umożliwi przerwanie dopływu nasion do sekcji gdy maszyna zostanie podniesiona. Jest to niezbędne wyposażenie np. w przypadku zastosowania systemu wyłączenia połowy siewnika razem ze zbiornikiem frontальnym TF 1512.



Światła robocze LED

Zbiornik frontalny jest seryjnie wyposażony w światła robocze LED, zapewniające optymalną widoczność. Opcjonalnie można zamontować dwa dodatkowe reflektory robocze LED.



Skrobaki

Podczas pracy w ciężkich i wilgotnych warunkach glebowych, koła dogniatające mogą być wyposażone w skrobaki. Dla siewnika SEEDFLEX dostępne są również skrobaki zewnętrzne, które zapobiegają gromadzeniu się gleby na redlicach talerzowych.



KUHN PARTS



Stworzone i wyprodukowane do walki z czasem. Odlewnie i kuźnie należące do firmy KUHN oraz technologicznie zaawansowane procesy obróbcze pozwalają produkować części przygotowane na walkę z czasem. Możesz polegać na naszej wiedzy i doświadczeniu oraz na naszych oryginalnych częściach zamiennych. Korzystaj z naszego wsparcia oraz usług logistycznych za pośrednictwem dowolnego magazynu KUHN PARTS, który zapewni Ci szybki i niezawodny serwis we współpracy z najbliższym autoryzowanym dealerem KUHN.

	TF1512 Z RAMĄ NOŚNĄ	TF 1512 Z WAŁEM OPONOWYM
Szerokość transportowa (m)	2,50	
Pojemność zbiornika (z nadstawą) (l)	1 500 (2 000)	
Ładowność (kg)	1 800	
Masa z ramą, ok. (kg)	745	785
Wysokość ładunku (cm)	135	165
Wymiary otworu zasypowego (cm)	210 x 124	
Dozowanie materiału siewnego	Centralny aparat wysiewający z napędem elektrycznym	
Sterowanie elektroniczne	QUANTRON S2 lub ISOBUS	
Światła robocze LED	2 ◆	
Oświetlenie zbiornika i aparatu wysiewającego	◆	
Właz nad aparatem wysiewającym	◆	
Przednie i boczne oznakowanie ostrzegawcze	◆	
Składany schodek	◆	
Podpory parkingowe	◆	

◆ Seryjnie ◊ Opcja - Niedostępne

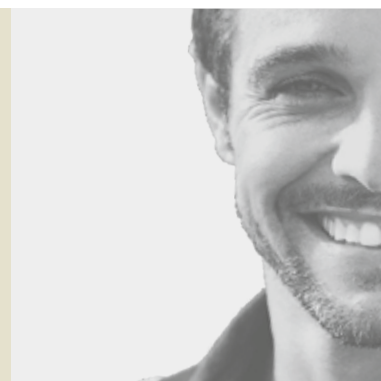
USŁUGI KUHN*

KUHN sos order - Ekspresowe zamówienie na części, 24/7**

KUHN protect+ - Wybór profesjonalistów!

KUHN i tech - Natychmiastowa naprawa!

KUHN finance - Racjonalna inwestycja!



*Nie wszystkie usługi są dostępne we wszystkich krajach. ** oprócz 1 stycznia, 1 maja i 25 grudnia

Dane techniczne

	COMBILINER VENTA CSC 6000
Szerokość robocza (m)	6,00
Szerokość transportowa (m)	2,99
Zaczep	Kat. 3 lub 4N
Maksymalna dopuszczalna moc ciągnika (kW/KM)	256 / 350
Główny wałek WOM	Walterscheid seria P600 (ograniczona obsługa serwisowa)
Brona wirnikowa	HR 6004 z powlekanymi zębami DURAKUHN
Górny łącznik z zaworem bezpieczeństwa	◆
Wózek transportowy	z półautomatycznym zaczepem
Wymiary kół transportowych	10/75-15.3 (2x)
Sygnal prędkości	Sygnal radaru ciągnika
Napęd dmuchawy	Przez hydraulikę ciągnika LS lub niezależny napęd Vario (800 - 1.000 obr/min)
System dozowania materiału siewnego	1 centralny, rowkowy aparat wysiewający
Dawka wysiewu (kg/ha)	1 do 430
Sekcje wysiewające	SEEDFLEX: redlice dwutalerzowe ze skrobakami z powłoką węglkową, przesunięte względem siebie o 35 cm, montowane na równoległoboku
Liczba rzędów	40
Rozstaw rzędów (cm)	15
Regulacja głębokości siewu	Hydrauliczna
Maksymalny docisk sekcji wysiewających (kg)	45
Regulacja docisku sekcji wysiewających	Hydrauliczna
Hydrauliczne podnoszenie sekcji wysiewających	◆
Wewnętrzne skrobaki redlic talerzowych	◆ (z powłoką węglkową)
Zagarniacz	◆
Znaczniki boczne z zabezpieczeniem	(Składane do tyłu)
Wały dogniatające	MAXIPACKER lub STEELLINER
Oświetlenie i oznakowanie ostrzegawcze	◆
Wyposażenie elektroniczne	QUANTRON S-2 lub ISOBUS
KLS 104 (selektor hydrauliczny)	◆
Wymagane wyposażenie hydrauliczne	Z TF 1512: 2 zawory dwustronnego działania
Masa, ok. (kg)	5250 (z wałem MAXIPACKER) 5400 (z wałem STEELLINER)

◆ Seryjnie ◊ Specjalna - niedostępne

	BTF 3030	BTF 4030	BTFR 4000	BTFR 4500	BTFR 5000	BTFR 6030
Szerokość robocza (m)	3,00	4,00	4,00	4,50	5,00	6,00
Szerokość transportowa (m)	3,00	4,00	4,00	3,00		
Pozycja transportowa	Szttywna		Składana			
Wysokość transportowa (m)	2,20		2,60	2,80	3,10	3,75
Kompatybilne maszyny uprawowe	HR 3020 - 3030 - 3040 - CD 3020	HR 4020 - 4030 - 4040	HRB 403 DR HR 404 HR 4004 DRC	HRB 453 DR HR 4504 DRC	HRB 503 DR HR 5004 DRC	HR 6040 RCS
Liczba rzędów	24	28/32	27/32	30/36	33/40	40
Rozstaw rzędów (cm)	12,50	12,50 / 14,30 / 15,00				15
Hydrauliczne podnoszenie sekcji wysiewających	◆					
Sekcje wysiewające	Redlice dwutalerzowe SEEDFLEX przesunięte względem siebie o 35 cm, montowane na równoległoboku					
Zagarniacz	◆					
Wymagane wyposażenie hydrauliczne	1 zawór dwustronnego działania dla znaczników bocznych (opcja) + wszystkie funkcje brony		1 zawór dwustronnego działania dla znaczników bocznych i podnoszenia siewnika modułowego 1 zawór dwustronnego działania dla brony wirnikowej i składania siewnika modułowego			1 zawór dwustr. działania dla bloku hydraulicznego, 1 zawór dwustr. działania dla znaczników bocznych, 1 zawór dwustr. działania dla górnego łącznika
Ścieżki techniczne	Zawory ścieżek technologicznych VISTAFLOW 2x2 rzędy					
Wyłączanie połowy siewnika	VISTAFLOW					
Masa, ok. (kg)	910	1 080 / 1 290	965 / 1 040	1 070 / 1 175	1 200 / 1 300	1 500 / 1 700
Terminal sterujący	Terminal ISOBUS lub QUANTRON S2					ISOBUS

MyKUHN

MOJA DROGA DO SUKCESU

MyKUHN to Twoja strefa klienta online. Zarejestruj się już dziś i dowiedz się, jak wyjątkowe usługi MyKUHN pomogą Ci efektywniej zarządzać maszynami i terminalami KUHN. Zaloguj się za pośrednictwem swojego komputera, telefonu komórkowego lub tabletu i uzyskaj dostęp do katalogów części zamiennych, dokumentacji technicznej i wielu połączonych usług.



Poznaj najbardziej kompletną ofertę siewników na rynku.



1. Zawieszane mechaniczne - 2. Nadbudowane mechaniczne - 3. Ze zbiornikiem frontальnym - 4. Nadbudowane pneumatyczne 5. Składane pneumatyczne - 6. Zawieszane do siewu uproszczonego 7. Zaczepiane do siewu uproszczonego - 8. Siewniki punktowe.

KUHN SAS - 4 Impasse des Fabriques - BP 50060 - F-67706 Saverne CEDEX - FRANCJA

KUHN - Maszyny Rolnicze Sp. z o.o. Jelonek, ul. Orzechowa 1, 62-002 Suchy Las - tel. 61 81 25 235

Znajdź najbliższego dealera marki KUHN na stronie: www.kuhn.com.pl

Informacje podane w niniejszym dokumencie mają wyłącznie charakter informacyjny i niewiążący. Maszyny naszej firmy spełniają normy zgodności obowiązujące w krajach, do których są dostarczane. W naszej literaturze oraz w celu lepszego zobrazowania wybranych szczegółów, niektóre elementy ochronne mogą nie być ustawione w pozycji roboczej. Podczas pracy urządzenia te **nie** należy umieszczać w pozycji roboczej zgodnie z wytycznymi przedstawionymi w instrukcjach obsługi i montażu. **NALEŻY PRZESTRZEGAĆ OBOWIĄZUJĄCYCH PRZEPISÓW DROGOWYCH, JAK RÓWNIEŻ** uwzględniać masę brutto ciągnika, jego udźwignięcie oraz maksymalne obciążenie poszczególnych osi i opon. Wartość obciążenia przedniej osi ciągnika musi być zgodna z przepisami obowiązującymi w kraju, do którego maszyna jest dostarczana (w krajach europejskich nie może być mniejsza niż 20% masy netto ciągnika). Zastrzegamy sobie prawo do modyfikacji rozwiązań projektowych, specyfikacji i wyszczególnionych materiałów bez uprzedzenia. Maszyny oraz wyposażenie przedstawione w niniejszej broszurze mogą być chronione co najmniej jednym patentem i/lub zastrzeżonym wzorem. Przyłączane w niniejszym dokumencie znaki towarowe mogą być zarejestrowane w jednym lub kilku krajach.

W trosce o środowisko, broszurę wydrukowano na papierze bezchlorowym.
Printed in France - 920 541 PL - 02.22 - Copyright KUHN 2022

