



Siewniki mechaniczne nabudowane na maszynie uprawowej
SITERA 3010 - 3020 - 3030





Spis treści

- | | | | | | |
|-----------|--|--------------|---|--------------|--|
| 04 | Gama SITERA
SITERA 3010 / SITERA 3020 | 10-11 | SITERA 3030 - SEEDFLEX 1000:
Precyzyjne sekcje wysiewające | 16-17 | SITERA Rozwiązania KUHN ISOBUS |
| 05 | SITERA 3030 / SITERA e | 12-13 | SITERA 3010 e / 3020 e / 3030 e
- elektryczna precyzja | 18 | SITERA 3010 / 3020 / 3030 / 3030 e
Wyposażenie, które ma duże znaczenie |
| 06 | CD 3020 - Wysoka wydajność na lekkich glebach | 14 | SITERA 3010 / 3010 e 3020 3020 e
3030 3030 e - HELICA: precyzyjna i łatwa
regulacja | 19 | Dane techniczne |
| 07 | HR 3020 / 3030 / 3040
Idealne tożę siewne w każdych warunkach | 15 | SITERA 3010 / 3010 e 3020 3020 e
3030 3030 e - Precyzyjny, prosty
i kompaktowy zestaw | | |
| 08 | SITERA 3010 - Precyzja w każdych warunkach | | | | |
| 09 | SITERA 3020 - Redlice dwutalerzowe:
wszechstronność | | | | |

SITERA

Siewniki mechaniczne nabudowane na maszynie uprawowej

WSZECHSTRONNY ZESTAW Z SIEWNIKIEM MECHANICZNYM

SIEWNIK MECHANICZNY SITERA O SZEROKOŚCI ROBOCZEJ 3 M. JEST KOMPATYBILNY Z BRONAMI WIRNIKOWYMI HR 3020 / 3030 / 3040 ORAZ KOMPAKTOWĄ BRONĄ TALERZOWĄ CD 3020.

MOŻE BYĆ WYPOSAŻONY W SEKCJE WYSIEWAJĄCE Z REDLICAMI PIERSIOWYMI, REDLICAMI DWUTALERZOWYMI LUB REDLICAMI SEEDFLEX 1000 I JEST DOSTĘPNY W WERSJI Z NAPĘDEM MECHANICZNYM LUB ELEKTRYCZNYM.



POZNAJ EFEKT NAPĘDU ELEKTRYCZNEGO.

Siewnik mechaniczny SITERA e jest wyposażony w system dozowania materiału siewnego z napędem elektrycznym. Dawki wysiewu mogą być regulowane ręcznie lub automatycznie za pomocą GPS, przy użyciu terminala ISOBUS (z funkcją TC-GEO).

SZUKASZ PROSTYCH USTAWIENÍ?

Centralna, bezstopniowa regulacja głębokości siewu jest prosta do wykonania.

Maszyną można sterować również za pośrednictwem terminala VT 30 (dotyczy ciągników nie przygotowanych do systemu ISOBUS), terminala CCI lub terminala ISOBUS ciągnika.

PŁYNNA JAZDA.

Przemysłana konstrukcja, doskonała widoczność, równomierne rozłożenie ciężaru i przesunięty do przodu zbiornik sprawia, że jazda zarówno na polu, jak i na drodze będzie przyjemna.

OFERTA SIEWNIKÓW SITERA

SITERA 3010

SITERA 3010 do siewu na każdej glebie, nawet gliniastej. Solidny, kompaktowy i bardzo wydajny siewnik SITERA 3010 spełnia wymagania w zakresie trwałości i stabilności w pracy, oferując jednocześnie wysoką precyzję siewu.

Siewnik SITERA 3010 jest wyposażony w sekcje wysiewające z redlicami pierśiowymi, które mają niewielkie wymagania pod względem konserwacji i mogą siał w każdych warunkach.



SITERA 3020

SITERA 3020 do siewu na glebie z dużą ilością resztek poźniowych. Siewnik mechaniczny SITERA 3020 to rozwiązanie na każde warunki robocze z prostą i wygodną obsługą.

Model SITERA 3020 jest wyposażony w dwutalerczowe sekcje wysiewające rozmieszczone w dwóch rzędach oddalonych od siebie o 25 cm, które umożliwiają siew w trudnych warunkach.



SITERA 3030



SEEDFLEX 1000: Precyzyjne sekcje wysiewające. Siewnik SITERA 3030 jest wyposażony w sekcje wysiewające SEEDFLEX 1000 z dwoma przesuniętymi względem siebie talerzami, które perfekcyjnie otwierają bruzdę. Ten wszechstronny siewnik mechaniczny zapewnia najwyższą precyzję siewu w każdych warunkach.



SITERA e

SITERA e - efekt napędu elektrycznego. Postaw na napęd elektryczny. Siewnik mechaniczny SITERA e jest wyposażony w system dozowania z elektrycznym napędem. Maszyna została wyposażona w silnik elektryczny po prawej stronie (zastępujący koło polowe) oraz czujnik radarowy do pomiaru prędkości.



WYSOKA WYDAJNOŚĆ NA LEKKICH GLEBACH

Zmiana maszyny uprawowej do przygotowania gleby, a tym samym dostosowanie praktyki uprawowej do swoich potrzeb, zajmuje mniej niż 10 minut. Kompaktowa brona talerzowa KUHN CD 3020 niszczy chwasty, przykrywa resztki poźniwne i kruszy kilka pierwszych centymetrów gleby, zapewniając optymalne warunki do kiełkowania.

WYDAJNOŚĆ ROBOCZA

Środek ciężkości zestawu uprawowo-siewnego CD / SITERA znajduje się blisko ciągnika. Ząbkowane talerze o średnicy 400 mm oraz duży wał dogniatający zmniejszają zapotrzebowanie na moc. Wyjątkowo solidna konstrukcja ramy pozwala na pracę z dużą prędkością.



Długa żywotność i małe wymagania serwisowe

Mocna i wytrzymała rama została zaprojektowana i przystosowana do pracy z dużą prędkością. Wyprofilowane belki utrzymują talerze we właściwym miejscu za pomocą trwałych bloków elastomerowych. Są one bezobsługowe, podobnie jak łożyska talerzy, które są smarowane dożywotnio.



Boczne osłony kierujące: idealny efekt końcowy

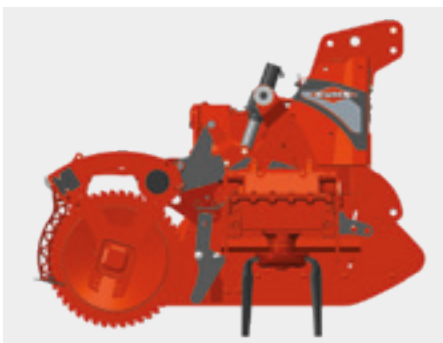
Aby uzyskać perfekcyjne wyrównanie między dwoma przejazdami, kompaktowa brona talerzowa KUHN serii 1020 CD jest wyposażona w boczne osłony kierujące. Zamontowane na równoległoboku, kierują przepływem gleby.

IDEALNE ŁOŻE SIEWNE W KAŻDYCH WARUNKACH

Siewnik SITERA jest kompatybilny z szeroką gamą bron wirnikowych KUHN HR wyposażonych w różnego typu zęby i wały, co pozwala dostosować maszynę do różnych warunków roboczych. Można też regulować głębokość roboczą i wólkę wyrównującą w zależności od rodzaju uprawianej gleby, ręcznie centralnie lub hydraulicznie bezstopniowo z kabiny ciągnika (wyposażenie opcjonalne).

NAJWYŻSZA JAKOŚĆ ŁOŻA SIEWNEGO

Specjalny kształt zębów zapewnia idealne spulchnienie gleby do głębokości 20 cm. Brony HR serii 1040 są wyposażone w zęby o długości 335 mm, które radzą sobie w najtrudniejszych warunkach roboczych. Przekładnie Duplex pozwalają dostosować prędkość wirników do różnych warunków pracy.



Gwarancja niezawodności

Mocny napęd wirnika jest w pełni chroniony przez sztywną obudowę przekładni. Obudowa, łożyska i uchwyty zębów tworzą zwartą całość, co zmniejsza naprężenia skręcające.

Perfekcyjne wyrównanie pomiędzy przejazdami

Specjalny, wydłużony kształt bocznych osłon kierujących zapewnia idealne wykończenie powierzchni pomiędzy dwoma przejazdami. Są zamontowane na podwójnych ramionach z zabezpieczeniem sprężynowym i można je szybko i łatwo wyregulować.

Zęby FAST-FIT w wyposażeniu seryjnym

Brony wirnikowe HR 3020 / 3030 / 3040 są seryjnie wyposażone w zęby z systemem szybkiego montażu FAST-FIT. Zęby są proste i mają długość 315 mm w przypadku serii 3020 i 3030 oraz 335 mm w przypadku serii 3040. Dzięki systemowi szybkiego montażu czas poświęcony na wymianę noży jest ograniczony do minimum.

PRECYZJA W KAŻDYCH WARUNKACH

Oszczędzaj czas podczas siewu z prostym w regulacjach siewnikiem, który sprawdza się w każdej sytuacji. Konstrukcja redlic piersiowych pozwala siewnikowi SITERA 3010 pracować na wszystkich rodzajach gleb, w tym również gliniastych i zakamienionych.

DO SIEWU NA WSZYSTKICH GLEBACH GLINIASTYCH

Siewnik mechaniczny SITERA 3010 jest wyposażony w bezobsługowe redlice piersiowe. Regulowany dolny ogranicznik i nacisk 25 kg na każdą sekcję zapewniają optymalną głębokość siewu we wszystkich rzędach, zwłaszcza w przypadku pracy na lepkiej lub zaoranej glebie.



Pracuj szybciej i dokładniej dzięki centralnym nastawom

Centralna i niezależna regulacja nacisku i dolnego ogranicznika jest standardowym wyposażeniem zapewniającym dokładną i stałą głębokość siewu. Zmiana ustawień maszyny uprawowej nie ma wpływu na głębokość siewu.

Wszechstronny siewnik

Dzięki odległości 33 cm między 2 rzędami redlic, SITERA 3010 może siać nawet w najtrudniejszych warunkach. Specjalnie wyprofilowane redlice zapewniają precyzyjne wprowadzenie nasion do brzozy.

REDLICE DWUTALERZOWE: WSZECHSTRONNOŚĆ

Praktyki uprawowe ewoluują w kierunku coraz bardziej uproszczonych technik. Redlice dwutalerzowe są wszechstronne i sprawdzają się zarówno na glebach z resztkami poźniwnymi, jak i po orce.

SIEW NA POLU Z RESZTKAMI POŻNIWNYMI

Siewnik mechaniczny SITERA 3020 jest wyposażony w redlice dwutalerzowe rozmieszczone w 2 rzędach oddalonych od siebie o 25 cm, co umożliwia wysiew w trudnych warunkach. Talerze precyzyjnie wprowadzają materiał siewny w glebę, zarówno ciężką jak i lekką, nawet w obecności resztek roślinnych.



Dokładność w każdych warunkach

Nacisk redlic można regulować aż do 35 kg, aby zagwarantować jednakową głębokość siewu nawet na nierównym podłożu. Zagarniacz montowany na równoległoboku zapewnia doskonałe wykończenie zasianej powierzchni.



SEEDFLEX 1000: PRECYZYJNE SEKCJE WYSIEWAJĄCE

Siewnik mechaniczny SITERA 3030 jest wyposażony w sekcje wysiewające SEEDFLEX 1000 z dwoma przesuniętymi względem siebie talerzami, zapewniającymi idealne otwarcie bruzdy. Redlice są zamontowane na równoległoboku razem z kołami dogniatającymi, które pozwalają dokładnie kontrolować głębokość siewu każdej sekcji wysiewającej. Sekcje wysiewające SEEDFLEX 1000 są rozmieszczone w dwóch rzędach oddalonych od siebie o 35 cm i są przystosowane do każdego rodzaju siewu. Są również bezobsługowe.

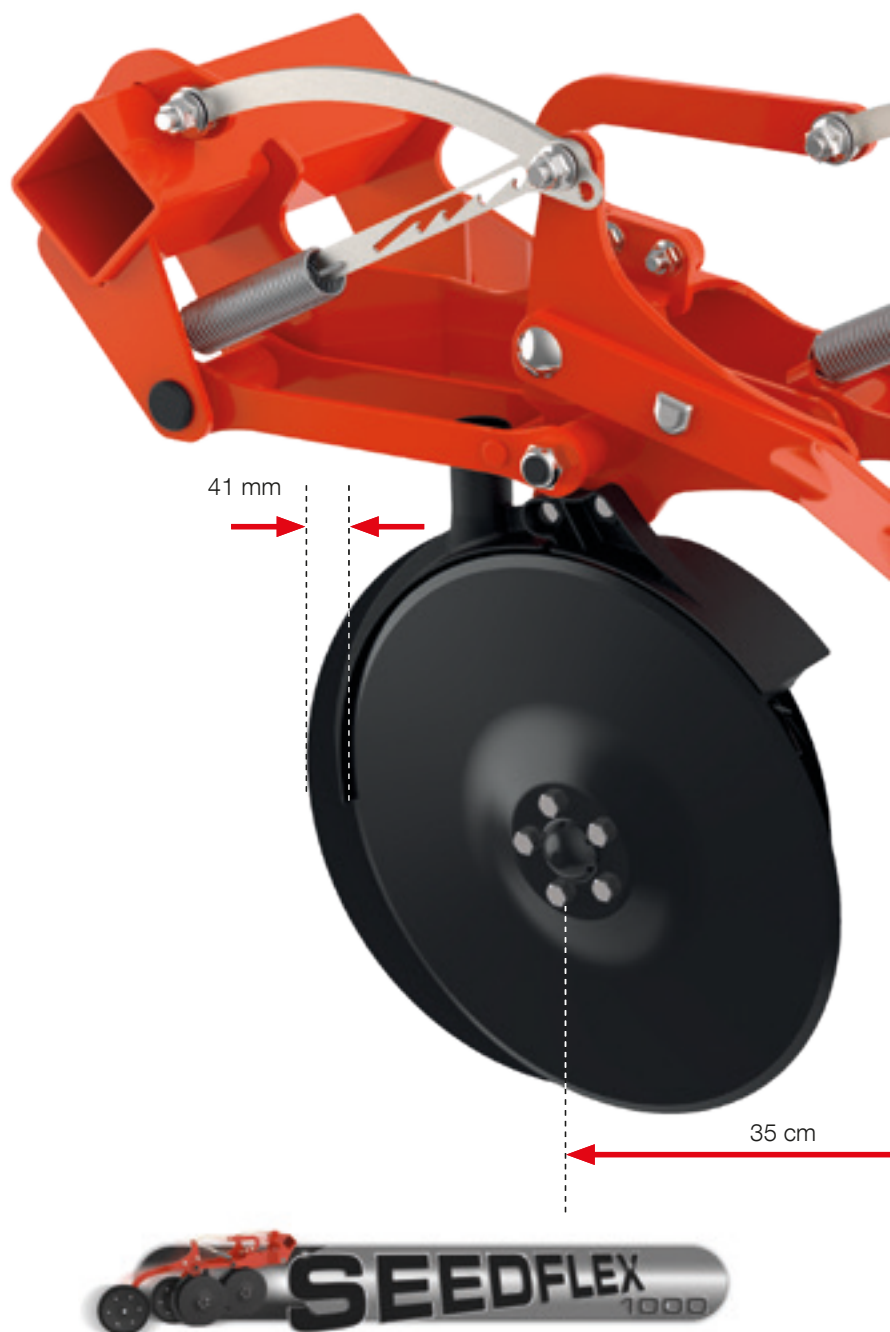


Łatwe zagłębienie się w każdej glebie

Sekcje wysiewające SEEDFLEX 1000 są wyposażone w podwójne talerze, przesunięte względem siebie o 41 mm, które formują wyraźną brzdę. Mały kąt otwarcia talerzy ogranicza wyrzucanie gleby do wnętrza rzędu i ułatwia jego przykrycie.

Precyzyjny i szybki siew w każdych warunkach

Sekcje wysiewające SEEDFLEX 1000 są rozmieszczone w 2 rzędach oddalonych od siebie o 35 cm. Dzięki temu łatwiej poruszają się na glebach gliniastych lub w resztkach roślinnych. Zapomnij o smarowaniu! Łożyska zespołów SEEDFLEX 1000 są smarowane dożywotnio.





Bezpieczeństwo podczas siewu

Sekcje wysiewające SEEDFLEX 1000 są wyposażone w zabezpieczenie. W przypadku napotkania dużej przeszkody zabezpieczenie wygina się, ale nie łamie. Aby kontynuować pracę, element można wymienić na nowy, bez potrzeby wymiany całego zespołu.



Dobry kontakt ziarna z glebą

Koła dogniatające i regulujące głębokość siewu zapewniają dobry kontakt nasion z glebą, co pobudza przemieszczanie wody w glebie w okolicy wysianego ziarna przez kapilary. Głębokość siewu jest kontrolowana w każdym rzędzie.



Precyzyjna głębokość siewu nawet przy dużej prędkości

SITERA 3030 jest wyposażona w redlice dwutalerzowe montowane na równoległoboku. Nacisk każdej sekcji można regulować aż do 45 kg, aby zapewnić równą głębokość siewu nawet na nierównym podłożu.

SITERA 3010 e | 3020 e | 3030 e

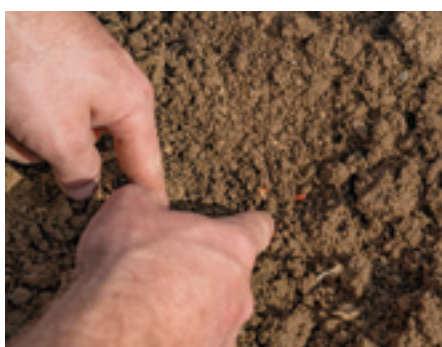
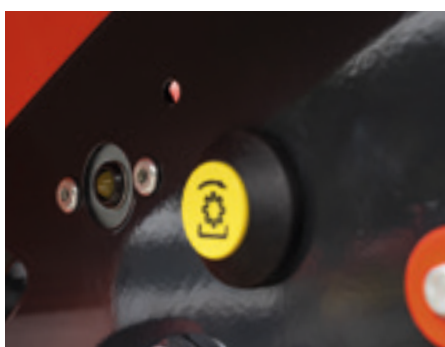
SITERA e: EFEKTY NAPĘDU ELEKTRYCZNEGO

Siewnik mechaniczny SITERA e jest wyposażony w system dozowania z elektrycznym napędem. Silnik elektryczny jest zamontowany po prawej stronie maszyny (w miejscu koła polowego). Posiada również czujnik radarowy do sygnatu prędkości. Sterowanie silnikiem elektrycznym odbywa się za pośrednictwem terminala.



WYJĄTKOWA PRECYZJA SIEWU

Regulacja dawki wysiewu może odbywać się ręcznie lub automatycznie przez GPS za pośrednictwem terminala ISOBUS z funkcją TC-GEO. Funkcja Section Control (TC-SC) umożliwia również automatyczne uruchamianie i zatrzymywanie siewu przez GPS na uwrociach.



Łatwy w obsłudze siewnik

Dla dokładnego pomiaru prędkości roboczej aparat wysiewający HELICA jest napędzany przez silnik elektryczny wbudowany z prawej strony maszyny oraz przez czujnik radarowy. Próba kręcona przeprowadzana jest w pełni automatycznie za pomocą przycisku kalibracyjnego i automatycznej aktywacji dozowania.

Zabezpiecz swoje plony

Czujnik poziomu materiału siewnego w zbiorniku ostrzega o jego niskim poziomie. Pozycja czujnika może być regulowana w zależności od rodzaju ziarna czy nasion. Na przykład może być obniżona dla małych nasion, takich jak rzepak.

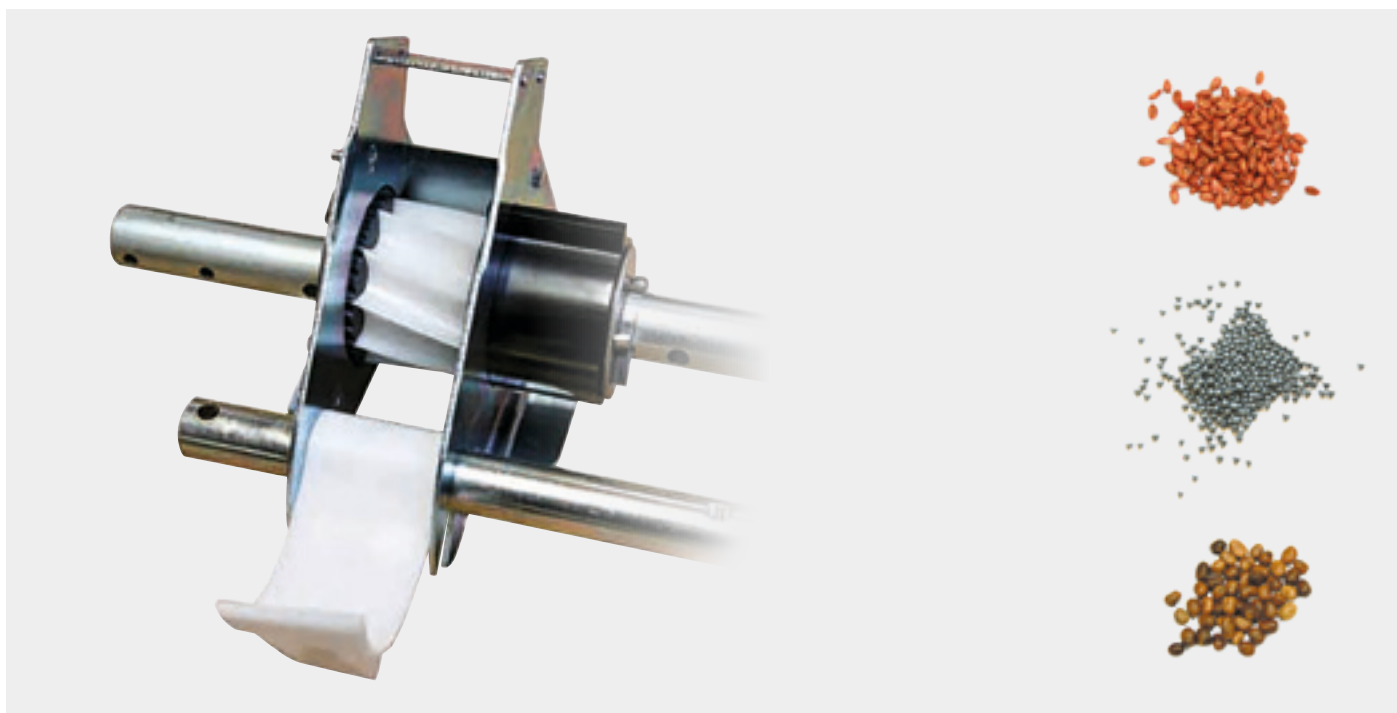
HELICA: ŁATWA REGULACJA I PRECYZJA



Mechaniczny system objętościowego dozowania nasion ze spiralnie ułożonymi rowkami KUHN HELICA zapewnia precyzyjny wysiew dawek w zakresie od 1,5 do 450 kg/ha, niezależnie od drgań i ukształtowania terenu.

PRECYZYJNE DOZOWANIE W KAŻDYCH WARUNKACH

System HELICA spełnia najważniejsze parametry dotyczące precyzji dozowania i stabilności dawki. Ten sprawdzony system dozowania objętościowego spełni Twoje oczekiwania. Rowkowe aparaty wysiewające HELICA mogą niezależnie dozować nasiona o różnej wielkości i kształcie. Gwarantuje to precyzyjny wysiew i równomierne rozmieszczenie nasion w rzędzie.



KRYTERIA TESTU	WYNIKI
Różnica pomiędzy rzeczywistą a skalibrowaną dawką (pszenica)	niska lub bardzo niska
Rozkład poprzeczny (pszenica)	dobry lub bardzo dobry
Różnica między rzeczywistą a skalibrowaną dawką (jęczmień)	bardzo niska
Rozkład poprzeczny (jęczmień)	dobry
Różnica między rzeczywistą a skalibrowaną dawką (rzepak)	bardzo mała
Rozkład poprzeczny (rzepak)	bardzo dobry

Aparat wysiewający HELICA wypadł przekonująco podczas testów

Wysiane dawki odpowiadają prawie w 100% dawkom skalibrowanym. Rozkład poprzeczny jest również idealny. DLG potwierdza precyzję systemu wysiewu HELICA.



Zalety centralnej regulacji

Dawkę wysiewu zmienia się za pomocą jednej śruby mikrometrycznej, która reguluje otwarcie rowków wałków wysiewających HELICA. Rezultatem jest bardzo precyzyjne ustawienie, pozwalające utrzymać stałą dawkę wysiewu przez cały dzień.

PRECYZYJNE, ŁATWE I PROSTE POŁĄCZENIE

Dzięki przesuniętemu do przodu zbiornikowi, siewnik SITERA zapewnia z jednej strony bardzo dobrą widoczność na sekcje wysiewające, a z drugiej strony jego środek ciężkości jest maksymalnie zbliżony do ciągnika, co gwarantuje optymalny komfort jazdy na polu i na drodze. Możliwe jest wyposażenie siewnika w hydrauliczny łącznik górny (dostępny jako opcja), który przyczynia się do ograniczenia wysunięcia maszyny do tyłu i umożliwia podnoszenie belki z sekcjami wysiewającymi podczas pracy samą broną wirnikową.



Łatwy dostęp do zbiornika

Zbiornik siewnika SITERA ma pojemność 800 litrów (1200 litrów z nadstawką dostępną jako opcja). Duży otwór (2,5 m x 0,84 m) ułatwia napełnianie. Dostęp ułatwia szeroka platforma załadunkowa oraz wysuwana drabina.

Zalety idealnie dopasowanego zestawu

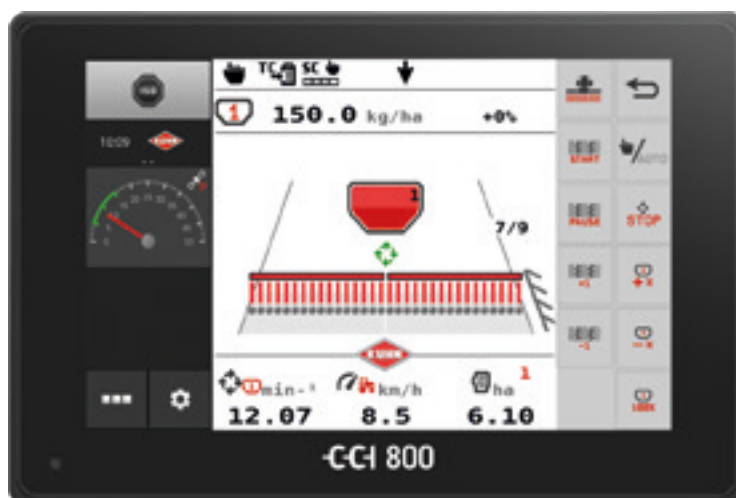
Zbiornik umieszczony jest nad ramą wału brony wirnikowej. Dzięki temu, środek ciężkości zestawu jest przesunięty do przodu, co zmniejsza zapotrzebowanie na siłę udźwigu. Rama główna wykonana z pojedynczego profilu rurowego zapewnia bardzo dobrą widoczność na sekcje wysiewające podczas pracy i na zagarniacz podczas transportu.

ROZWIĄZANIA KUHN ISOBUS: SKORZYTAJ Z KOMPATYBILNOŚCI OFERTY SIEWNIKÓW SITERA Z SYSTEMEM ISOBUS



CCI 800 i CCI 1200: JEDEN TERMINAL DLA WSZYSTKICH MASZYN KUHN.

Terminale CCI 800 i 1200 ISOBUS posiadają certyfikat AEF. Charakteryzują się trzema cechami przewodnimi: wydajności, widoczności i elastyczności. Możesz intuicyjnie sterować swoimi maszynami z dużego, antyrefleksyjnego ekranu dotykowego. Terminale są w stanie wyświetlać jednocześnie różne istotne informacje i mogą obsługiwać połączenie z joystickiem i kamerą. Terminale te są bardzo wszechstronne.



CCI 800: niewielki terminal ISOBUS

Ekran 8"/20,3 cm wyświetla maszynę główną i mini-przegląd z boku. Kliknij na mini-przegląd, aby go powiększyć.



CCI 1200: Innowacyjny, wysokowydajny, szerokoekranowy monitor

Na ekranie 12,1"/30,5 cm wyświetlane są wszystkie istotne informacje. Dostępne są różne formaty wyświetlania: mini-widok/ maxi-widok/ podwójny UT.

WIELE APLIKACJI W STANDARDZIE



TECU

Aby pobrać podstawowe informacje o ciągniku



CONTROL

Aby zarządzać swoimi zadaniami i dokumentacją ISO-XML



CONVERT

Aby podłączyć czujnik biomasy



CAMERA

Aby podłączyć kamerę i wyświetlać podgląd na żywo



HELP SYSTEM

Wsparcie jakiego potrzebujesz

POZNAJ APLIKACJE CCI



STEROWANIE SEKCJAMI

Automatyczne zarządzanie wysiewem przez GPS



ZMIENNE DAWKOWANIE

Zmienne dawki przez GPS (SHP lub ISOXML) dla kilku produktów (np. siew + nawożenie)



TRANSFER DANYCH

Pobieranie i wysyłanie danych przy użyciu agrirouter



JAZDA RÓWNOLEGLĄ

Wspomaganie kierowania + zakładanie ścieżek technologicznych przez GPS z funkcją włączania ścieżek technologicznych

TERMINAL VT 30 UMOŻLIWIA PODŁĄCZENIE DO CIĄGNIKÓW NIE WYPOSAŻONYCH W SYSTEM ISOBUS

Szczególnie prosty i intuicyjny nowy terminal VT 30 z kolorowym ekranem dotykowym 3,5" posiada liczne funkcje:

- Monitoruje poziom nasion i obroty systemów dozujących,
- zarządza automatycznymi rytмами ścieżek technologicznych (symetryczne, asymetryczne),
- alarmem niskiego stanu napełnienia zbiornika,
- licznikami hektarów oraz wspiera proces kalibracji.



WYPOSAŻENIE, KTÓRE ROBI RÓŻNICĘ



Mieszadło do trawy

W przypadku niektórych rodzajów nasion, jak np. życica trwała, przepływ nasion jest utrudniony. Aby poprawić przepływ materiału siewnego, oprócz standardowego mieszadła oscylacyjnego dostępne jest dodatkowe mieszadło.



Znaczniki przedwzschodowe

Znaczniki przedwzschodowe są montowane oddzielnie, dzięki czemu można je łatwo umieścić za redlicami i dostosować do różnych szerokości ścieżek technologicznych. Pracują niezależnie od sekcji wysiewających, więc nie mają wpływu na jakość siewu i nacisk redlic.



Skrobaki SEEDFLEX 1000

Koniec z odbijaniem się sekcji na ciężkich glebach. Skrobaki SEEDFLEX 1000 umożliwiają siew w każdych warunkach, również bezpośrednio po orce lub na glebie gliniastej.



Dodatkowy czujnik dna zbiornika

Ten czujnik może okazać się przydatny podczas siewu na terenach pagórkowatych. Do kierowcy wysyłany jest komunikat z ostrzeżeniem, że jedna strona zbiornika opróżnia się znacznie szybciej niż druga.



Światła robocze LED

Dzięki światłom roboczym LED kierowca ma dobry widok na siewnik i pracę wykonywaną w nocy. Oświetlenie robocze i serwisowe można włączać i wyłączać za pośrednictwem terminala.



KUHN PARTS



Stworzone i wyprodukowane do pracy na lata. Odlewnie i kuźnie należące do firmy KUHN oraz technologicznie zaawansowane procesy obróbcze pozwalają produkować części przygotowane na lata. Możesz polegać na naszej wiedzy i doświadczeniu oraz na naszych oryginalnych częściach zamiennych. Korzystaj z naszego wsparcia oraz usług logistycznych za pośrednictwem dowolnego magazynu KUHN PARTS, który zapewni Ci szybki i niezawodny serwis we współpracy z najbliższym autoryzowanym dealerem KUHN.

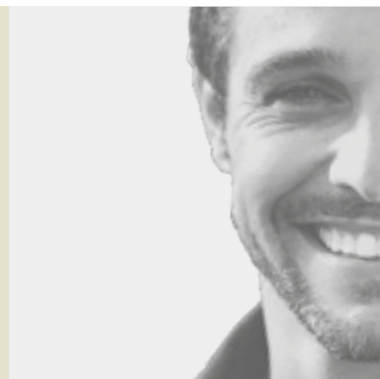
Dane techniczne

Model	SITERA 3010		SITERA 3020		SITERA 3030		SITERA 3010 - 3020 - 3030	
	SITERA 3010-20	SITERA 3010-24	SITERA 3020-20	SITERA 3020-24	SITERA 3030-20	SITERA 3030-24	SITERA 20	SITERA 24
Szerokość robocza (m)	3							
Szerokość transportowa (m)	3							
Pojemność zbiornika (z nadstawką) (l)	800 (1200)							
Wysokość załadunku, ok. (cm)	189							
Wymiary otworu zasypowego zbiornika, ok. (cm)	250 x 84							
Pokrywa	Metalowa z uszczelką przeciwpylową							
Napęd wysiewu	Mechaniczny z przekładnią bezstopniową						Elektryczny	
Mieszadło	◆							
Objętościowy aparat wysiewający	HELICA ze spiralnie ułożonymi rowkami - od 1,5 do 450 kg/ha							
Liczba zaworów wyłączających wysiew na ścieżkach technologicznych	2 x 2 dla symetrycznych lub asymetrycznych rytmów							
Liczba rzędów	20	24	20	24	20	24	20	24
Rozstaw (cm)	15	12,5	15	12,5	15	12,5	15	12,5
Kompatybilność z szerokością opryskiwacza lub rozsiewacza nawozów (m)	12 - 15 - 18 - 21 - 24 - 27 - 30							
Sekcje wysiewające	Redlice piersiowe w 2 rzędach oddalonych od siebie o 33 cm		Redlice dwutalerzowe w 2 rzędach oddalonych od siebie o 25 cm		Dwutalerzowe sekcje wysiewające SEEDFLEX 1000 montowane na równoległoboku w dwóch rzędach oddalonych od siebie o 35 cm		Redlice piersiowe - Redlice dwutalerzowe - SEEDFLEX 1000	
Napawane skrobaki wewnętrzne redlic talerzowych					◆		SITERA 3030 e: ◆	
Regulacja głębokości siewu	Manualna, centralna							
Wypożenie elektroniczne	Terminal ISOBUS CCI lub terminal ISOBUS ciągnika lub terminal VT 30							
Sterowanie ścieżkami technologicznymi	Automatyczne sterowanie 2 x 2 rzędami							
Czujnik dna zbiornika - Monitorowanie elektroniczne	Poziom materiału siewnego w zbiorniku - obroty aparatów wysiewających							
Liczniki	Dzienny i ogólny							
Wyłączanie wysiewu w połowie siewnika	Lewa strona							
Masa ok. (kg)	1160	1200	1220	1245	1250	1265	Siewnik około 45 kg lżejszy od wersji z mechanicznym napędem	
Platforma załadunkowa	◆							
Podpory parkingowe	◆							

◆ seryjnie ◇ opcja - niedostępne

KUHN SERVICES*

KUHN sos order - Ekspresowe zamówienie na części 24/7**
KUHN protect+ - Wybór profesjonalistów!
KUHN i tech - Natychmiastowa naprawa!
KUHN finance - Racjonalna inwestycja!



*Nie wszystkie usługi są dostępne we wszystkich krajach. ** oprócz 1 i 6 stycznia, 1 i 3 maja, 1 i 11 listopada, 25 i 26 grudnia.

MyKUHN

MOJA DROGA DO SUKCESU!

MyKUHN to Twoja strefa klienta online. Zarejestruj się już dziś i dowiedz się, jak wyjątkowe usługi MyKUHN pomogą Ci efektywniej zarządzać maszynami i terminalami KUHN. Zaloguj się za pośrednictwem swojego komputera, telefonu komórkowego lub tabletu i uzyskaj dostęp do katalogów części zamiennych, dokumentacji technicznej i wielu innych usług.



Poznaj najszerszą ofertę siewników na rynku.



1. Mechaniczne zawieszane
2. Mechaniczne nabudowane
3. Ze zbiornikiem frontальnym
4. Pneumatyczne nabudowane
5. Pneumatyczne składane
6. Zawieszane do siewu uproszczonego
7. Zaczepiane do siewu uproszczonego
8. Punktowe

KUHN SAS - 4 Impasse des Fabriques - BP 50060 - F-67706 Saverne CEDEX - FRANCJA

KUHN - Maszyny Rolnicze Sp. z o.o. Jelonek, ul. Orzechowa 1, 62-002 Suchy Las - tel. 61 81 25 235

Znajdź najbliższego dealera marki KUHN na stronie: www.kuhn.com.pl

Informacje podane w niniejszym dokumencie mają wyłącznie charakter informacyjny i niewiążący. Maszyny naszej firmy spełniają normy zgodności obowiązujące w krajach, do których są dostarczane. W naszej literaturze oraz w celu lepszego zobrazowania wybranych szczegółów, niektóre elementy ochronne mogą nie być ustawione w pozycji roboczej. Podczas pracy urządzenia te **należy** umieścić w pozycji roboczej zgodnie z wytycznymi przedstawionymi w instrukcjach obsługi i montażu. **NALEŻY PRZESTRZEGAĆ OBOWIĄZUJĄCYCH PRZEPISÓW DROGOWYCH, JAK RÓWNIEŻ** uwzględniać masę brutto ciągnika, jego udźwig oraz maksymalne obciążenie poszczególnych osi i opon. Wartość obciążenia przedniej osi ciągnika musi być zgodna z przepisami obowiązującymi w kraju, do którego maszyna jest dostarczana (w krajach europejskich nie może być mniejsza niż 20% masy netto ciągnika). Zastrzegamy sobie prawo do modyfikacji rozwiązań projektowych, specyfikacji i wyszczególnionych materiałów bez uprzedzenia. Maszyny oraz wyposażenie przedstawione w niniejszej broszurze mogą być chronione co najmniej jednym patentem i/lub zastrzeżonym wzorem. Przytłaczane w niniejszym dokumencie znaki towarowe mogą być zarejestrowane w jednym lub kilku krajach.

W trosce o środowisko, broszurę wydrukowano na papierze bezchlorowym.
Printed in France - 920 080 PL - 05.24 - Copyright KUHN 2024

