

FENDT

Przetrzęsacz Fendt Twister





Sto lat doświadczeń w zbiorze pasz

Tradycja, innowacja i pasja – oto przepis na sukces z centrum wiedzy specjalistycznej w dziedzinie zbioru pasz w Feucht.

Doświadczenie na całej linii. Przetrzęsacz Fendt Twister.

Dzięki innowacyjnej i sprawdzonej technologii przetrzęsacze Fendt Twister są specjalistami w szybkim i efektywnym suszeniu plonów na pasze. Stanowią idealne ogniwo pomiędzy kosiarką a zgrabiarką. Ponad sto lat doświadczenia w dziedzinie maszyn do zbioru pasz znajduje odzwierciedlenie w każdym detalu.



Król przetrząsaczy

Moc, stabilność i delikatne zbieranie plonów na pasze - to niezrównana kombinacja zalet charakteryzujących przetrząsacze Fendt Twister. Wybierz spośród siedmiu wariantów sprzęganych i trzech ciągniętych. Ale niezależnie od wybranego modelu przetrząsacz Twister jest niezawodnym partnerem stojącym u Twojego boku podczas zbiorów plonów na kiszonki i siana.

PRZETRZĄSACZE FENDT TWISTER OGÓLNE

Elastyczność i długa żywotność: standard we wszystkich przetrzęsaczach Fendt Twister.



Szeroka kwadratowa rama grubościenna jest w stanie wytrzymać olbrzymie obciążenia i gwarantuje długą żywotność.

Ramy na wieczność

Wszystkie przetrzęsacze Fendt Twister mają szeroką kwadratową ramę grubościenną. Zapewnia to długą żywotność i wyjątkową stabilność, podobnie jak połączenie poszczególnych wirników za pomocą wytrzymałych sworzni, specjalnych łożysk kołnierzowych i hartowanych śrub. Centralna przekładnia przetrzęsacza Fendt Twister zanurzona jest w kąpeli olejowej i zabezpieczona jest przed wnikaniem pyłu i zanieczyszczeń. Łożyska na obu końcach zapewniają niezrównanie płynną pracę.

Bezpośredni napęd

Wszystkie elementy napędu są niezawodnie zabezpieczone przed pyłem i zanieczyszczeniami dzięki zamkniętej obudowie i są smarowane smarem. Szeroki wał sześciokątny i samocentrujące przeguby krzyżakowe zapewniają efektywne napędzanie wirników. Bezobsługowy system udowodnił tysiące razy swoją wartość i zalety bezpośredniego, prostego napędu w przetrzęsaczach siana. System jest również łatwo dostępny, a tym samym wyjątkowo łatwy w konserwacji.

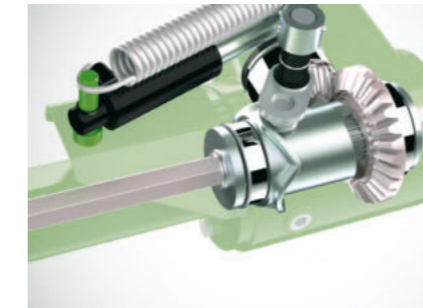
Ustawienia w ruchu

Inteligentne rozwiązania, dzięki którym przetrzęsacze Fendt Twister są wydajnymi, dobrze zaprojektowanymi maszynami, można również znaleźć na kołach wirników. Zostały one rozmieszczone w taki sposób, aby w najniższym punkcie na podłożu pozostawała tylko niewielka przestrzeń do ramion palców. Dzięki temu przetrzęsacze Twister doskonale dostosowują się do terenu, zapobiegając zanieczyszczeniu pasz. Koła wyposażone są również w osłony chroniące przed owijaniem materiału, które utrzymują trawę z dala od obręczy.

Stabilność jazdy, kopiowanie podłoża i charakterystyka ciągnięcia przetrzęsaczy Fendt Twister są ulepszone dzięki opatentowanemu układowi push-pull.



Wał sześciokątny przenosi moc bezpośrednio z niewielkimi stratami i jest zabezpieczony przed przeciążeniem przez określony punkt zerwania. Zamknięta konstrukcja chroni go przed zanieczyszczeniami.



Dzięki dużym kołom kopiującym przetrzęsacze Fendt Twister pozostają stabilne nawet podczas pracy na zboczach.



FENDT TWISTER: PALCE/WIRNIKI/KOPIOWANIE PODŁOŻA

Zaufaj wypróbowanym i sprawdzonym detalom.

Stabilne ramiona

Płaskie ramiona palców przetrząsacza Fendt Twister są wykonane z wytrzymałych, galwanizowanych i sprężystych płaskowników stalowych. Ramiona na wirnikach i płyty wirników są mocowane bezpośrednio i mają wyjątkowo dużą powierzchnię styku, co zapewnia ciasne pasowanie połączenia. Płyty wirników mają wzmocniony profil zapewniający stabilność i bezpieczeństwo. Ramiona na wirniku są na tyle elastyczne, by dostosowywały się do nierównego terenu poprzez pochłanianie działającej na nie siły, co zapewnia maksymalną ochronę palców i runi. Gładka powierzchnia ramion palców oznacza, że materiał nie jest na nich gromadzony.

Najlepsze palce, gwarantowany sukces

Dzięki wykorzystaniu efektu czesania materiał roślinny jest odkładany w dwóch warstwach, przez równe palce z 6 zwojami o średnicy 70 mm, a tym samym jest idealnie równo obracany. Pomaga to utrzymać paszę w stanie wolnym od zanieczyszczeń. Z uwagi na to, że obciążenie zębów jest takie samo po obu stronach, wydłuża się ich żywotność. Specjalne palce Super C są gruntownie badane w samodzielnie opracowanym cyklu testowym, w ramach którego poddaje się je działaniu 200 000 cykli. Palce Super C charakteryzują się najwyższą jakością i bardzo długim okresem użytkowania. Ponadto wszystkie palce mają identyczny rozmiar, co ułatwia zamawianie i dobieranie części zamiennych. Palce są oczywiście wyposażone w mechanizm zapobiegający ich utracie.

Doskonałe efekty i najwyższa jakość paszy

Różne obszary zastosowań wymagają różnych ustawień. W modelu Fendt Twister kąt przetrząsania reguluje się szybko i łatwo – za pomocą szablonu z otworami na kołach. Dostępne ustawienia to 15, 18 i 21°. Dzięki temu wybór właściwego ustawienia jest naprawdę prosty i w każdych warunkach można uzyskać optymalne wyniki. Nawet jeszcze równomierniej wysuszona pasza gwarantuje optymalne podbieranie i idealne wymieszanie dzięki obszernemu nałożeniu wirników.

Palce „Super C” wykonane są z grubej (9,5 mm), wytrzymałej stali, charakteryzują się dużą żywotnością i zapewniają doskonałe rezultaty.



Nośniki zębów są wyjątkowo szerokie i posiadają wytrzymałą na zgięcia powierzchnię stykową na płycie wirnika.



Dzięki zamkniętej konstrukcji głowice wirników przetrząsaczy Fendt Twister są niezawodnie zabezpieczone przed pyłem i zabrudzeniami.



Wszystkie palce „Super C” są standardowo zabezpieczone przed zgubieniem, aby chronić maszynę na dalszych etapach prac oraz zwierzęta.



Kąt przetrząsania można szybko i łatwo wyregulować za pomocą szablonu z otworami na kołach. Dostępne ustawienia to 15, 18 i 21°.

FENDT TWISTER: MOCOWANIE TRZYPUNKTOWE

Obdarzone talentem i kontrolowane w każdej sytuacji.

Wszechstronna maszyna

Przetraszacze Fendt mogą być używane z czterema, sześcioma, ośmioma lub dziesięcioma wirnikami zamontowanymi w mocowaniu trzypunktowym. Szerokości robocze sięgające 10,72 m nie stanowią żadnego problemu. Przetraszacze Fendt Twister są mimo to naprawdę kompaktowe w pozycji transportowej. Synchroniczne podnoszenie wirników zwiększa bezpieczeństwo podczas składania i otwierania wirników oraz ułatwia te czynności, nawet na zboczach. Prędkość wirników można zmniejszyć przy pomocy opcjonalnej przekładni pokosu nocego, aby ukształtować idealne pokosy nocne, równocześnie zapewniając doskonałe pokrycie obszaru i chroniąc plony przed wilgocią - to idealne rozwiązanie w przypadku krótkich okien czasowych zbiorów i intensywnej rosy.

Bezpieczeństwo jest zawsze standardem

Automatyczny wyłącznik bezpieczeństwa ze zintegrowanym wolnym kołem stanowi dodatkowe skuteczne zabezpieczenie przetraszacza Fendt Twister. Powoduje ono automatyczne i mechaniczne przerwanie pracy układu przeniesienia napędu, gdy tylko wirniki otworzą się poza pozycją uwrocia. Tym samym skutecznie zapobiega ono uszkodzeniom układu napędowego, jak również przegubów krzyżakowych niewymagających konserwacji. Sprzęgane przetraszacze, od 8608 DN wzwyż, posiadają w standardowym wyposażeniu system blokad zabezpieczających SLS; steruje on hydraulicznie przełącznikiem bezpieczeństwa napędu wirników w celu zapewnienia maksymalnego bezpieczeństwa.

Idealnie sprawdza się na krawędziach pól ustawionych pod kątem.

Dzięki standardowemu rozrzutnikowi brzegowemu idealny wzorzec roboczy uzyskuje się nawet na krawędziach łąk. W modelach 431 DN i 601 DN można łatwo ustawić ręcznie poszczególne koła łopatkowe wirników, by przemieścić je do pozycji rozrzutu brzegowego. Następnie przetraszacze jest ciągnięty pod kątem za ciągnikiem, co niezawodnie zapobiega rozrzutowi paszy poza krawędzią pola. Rozrzut brzegowy wykonywany jest również w modelach od 5204 DN do 8608 DN, a do jego realizacji używane jest ustawienie kątowe przetraszacza. Na tych modelach można jednak zmieniać ustawienia wszystkich kół wirników centralnie bez konieczności opuszczania kabiny. Opcjonalnie istnieje możliwość łatwego przełączania hydraulicznego na rozrzut brzegowy. Maszynę można doposażyć w służące do tego celu siłowniki hydrauliczne w dowolnej chwili. Do uruchomienia tego mechanizmu potrzebny jest tylko moduł sterowania na ciągniku.

Technologia na dużą skalę w mocowaniu trzypunktowym

Na przetraszaczu Twister 11010 DN efekt rozrzucania brzegowego osiąga się nie tylko poprzez ciągnięcie przetraszacza pod kątem ale również dzięki obracalnemu hydraulicznie tekstylnemu rozrzutnikowi brzegowemu. Nawet na dużych, sprzęganych przetraszaczach o szerokości roboczej 10,2 m i 12,7 m stosowane są tekstylne fartuchy do rozrzutu brzegowego. Wyposażenie przetraszacza Twister 11010 DN w tekstylny rozrzutnik brzegowy umożliwia skorzystanie z potężnej technologii stosowanej w przetraszaczach sprzęganych używanych na szeroką skalę.

		Twister 431 DN	Twister 601 DN	Twister 5204 DN	Twister 6606 DN	Twister 7706 DN	Twister 8608 DN	Twister 11010 DN
Szerokość robocza	m	4,30	5,70	5,20	6,60	7,70	8,60	10,72
Rotor	liczba	4	6	4	6	6	8	10
ramion na wirniku	liczba	6	5	6	6	6	6	6

We wszystkich przetraszaczach Fendt Twister bezpieczeństwo jest standardem. Dzięki zintegrowaniu wolnego koła moc jest odcinana przy składaniu maszyny na czas transportu.



Zsynchronizowane podnoszenie zapewnia bezpieczeństwo podczas składania, gdy pracuje się na zboczach.



Środek ciężkości położony blisko ciągnika znacznie poprawia stabilność podczas jazdy na drogach.



Idealne rezultaty można osiągnąć nawet na skraju pola dzięki rozrzutnikowi brzegowemu, wokół którego obraca się cały przetraszacze.



W topowym modelu przetraszacza Twister 11010 DN rozrzucanie brzegowe wykonywane jest przez opcjonalny, składany hydraulicznie tekstylny rozrzutnik brzegowy.



Opatentowany układ wleczenia ze sprzężeniem zapewnia optymalne dostosowanie do podłoża i optymalne właściwości bezwładnościowe dzięki niskiemu punktowi holowania.

FENDT TWISTER – WERSJA Z PODWOZIEM

Zwrotność zapewniająca maksymalną wydajność.

Zwrotność ma kluczowe znaczenie

Przetrzęsacz Fendt Twister z podwoziem transportowym skutecznie obraca materiał dzięki 8–10 wirnikom i szerokości roboczej sięgającej 12,7 m. Wysoka efektywność jest również zasługą jego zwrotności i inteligentnie zaprojektowanych detali. Przyczynia się do niej również płynne zamykanie i otwieranie ramion wirników, które przechowywane są bez obciążenia we wspornikach w kształcie litery Y. Szeroki rozstaw i szerokie ogumienie przetrzęsacza zapewniają płynną jazdę, a maksymalna prędkość jazdy wynosząca 40 km/h umożliwia błyskawiczne rozpoczęcie kolejnego zadania. Szerokie koła transportowe, które działają również jako koła kopiujące, zapewniają dobre dostosowanie do terenu.

Hydraulicznie zabezpieczone

Unikalny system SLS (Security Lock System) stanowi niezawodne zabezpieczenie. Jeżeli wirniki przez przypadek się złożą podczas pracy, hydraulicznie aktywowany system odetnie moc. System ustawia również automatycznie wirnik i srodkuje się podczas podnoszenia.

Łatwa regulacja

Wysokość roboczą wirników można z łatwością ustawiać bez narzędzi, przy pomocy korby znajdującej się na ramie, tym samym można szybko i łatwo zareagować na zmieniające się warunki.

Hydrauliczny system SLS (Security Lock System) zapewnia niezawodną ochronę przed uszkodzeniami napędu przetrzęsacza podczas składania go do pozycji transportowej.



Dzięki ogumieniu transportowemu o dużej objętości przetrzęsacz można bezpiecznie prowadzić po drogach publicznych z prędkością 40 km/h.



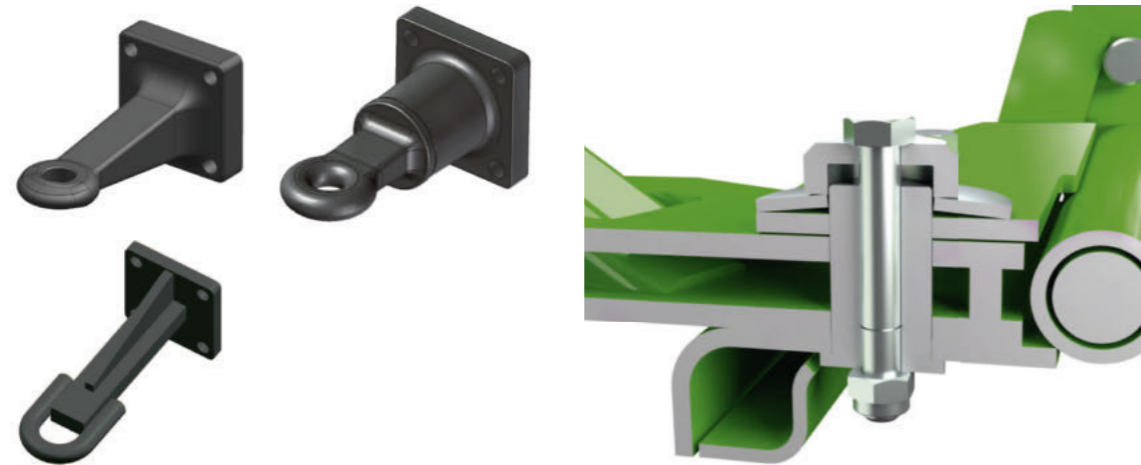
Maksymalne pokrycie obszaru i najwyższa jakość pasz: Ciągnięte przetrzęsacze Fendt Twister osiągają doskonałą wydajność nie tylko dzięki szerokości roboczej, ale również dzięki zwrotności na uwrociach.

Wysokość roboczą można łatwo wyregulować dzięki poręcznej, znajdującej się pośrodku korbie.

		Twister 901 T	Twister 11008 T	Twister 13010 T
Szerokość robocza	m	8,60	10,20	12,70
Rotor	liczba	8	8	10
ramion na wirniku	liczba	6	6	6

PRZETRZĄSACZ FENDT TWISTER

Wyposażenie specjalne.



□ Niezależnie od tego, czy chodzi o sztywne lub obrotowe ucho zaczepowe, czy o hak zaczepu – Fendt Twister daje Ci wybór. (Dotyczy modeli Fendt Twister 11008 T i 13010 T).

■ Na wszystkich przetrząsaczach Twister zintegrowany, regulowany hamulec wahadłowy w mocowaniu trzypunktowym uniemożliwia kołysanie się przetrząsacza. Przetrząsacz Fendt Twister 11010 DN jest również wyposażony we wzmocniony hamulec wahadłowy.



■ Pałki osłonowe przetrząsacza Twister, które wyposażone są w łożyska o dużej żywotności, idealnie wpasowują się w specjalny wspornik na ramie. (Tylko w modelach przetrząsaczy Fendt Twister z podwoziem).



□ Optymalne ruchome koła kopiujące optymalizują kopiowanie terenu i zapewniają czyste zgrabianie oraz ochronę runi. (Dotyczy modelu 901 T).





USŁUGI FENDT

Najlepszy produkt i najwyższa jakość usług.

Firma Fendt dostarcza najnowocześniejsze produkty, które poradzą sobie z najtrudniejszymi wyzwaniami. Dlatego jej autoryzowani dealerzy muszą świadczyć usługi najwyższej jakości i pracować z ponadprzeciętną wydajnością:

- Szybka komunikacja pomiędzy użytkownikiem i wyszkolonym zespołem serwisowym
- Dostępność części zamiennych przez cały sezon – przez całą dobę, siedem dni w tygodniu
- 12-miesięczna gwarancja na oryginalne części Fendt i ich montaż

100% jakości. 100% usług: Usługi Fendt
Oferujemy wyjątkowe usługi pozwalające utrzymać najwyższą możliwą niezawodność pracy i wydajność maszyn Fendt:

- Usługa Fendt Demo
- AGCO Finance – umowy finansowania



Dealerzy Fendt zawsze chętnie służą pomocą i mają tylko jeden cel – zapewnić gotowość maszyn Fendt do pracy w każdej chwili. Jeśli coś pójdzie nie tak podczas zbiorów, wystarczy zadzwonić do certyfikowanego centrum serwisowego dostępnego całodobowo przez cały tydzień poprzez awaryjną linię telefoniczną.



Wersje wyposażenia i dane techniczne.

Drodzy Klienci,
naszym celem w firmie Fendt jest dostarczanie najbardziej innowacyjnych maszyn i rozwiązań, abyście mogli wykonywać swoją pracę jeszcze wydajniej i wygodniej. Dlatego stale rozwijamy nasze produkty i ich wyposażenie. Wszystkie dane techniczne i warianty wyposażenia są codziennie aktualizowane na naszej stronie internetowej.



Wystarczy zeskanować kod QR lub kliknąć ten link:
fendt.com/twister-data

FENDT

Leaders drive Fendt.



www.fendt.com

AGCO GmbH – Fendt-Marketing
87616 Marktoberdorf, Germany

PL/1901

 **AGCO**
Your Agriculture Company

Fendt jest marką o światowym zasięgu należącą do AGCO.

Wszystkie szczegóły dotyczące wyposażenia, wyglądu, wydajności, wymiarów i mas, zużycia paliwa i kosztów obsługi pojazdów odpowiadają najnowszym informacjom dostępnym w momencie oddania tekstu do druku. Przed momentem dokonania zakupu możliwe jest wprowadzenie zmian. Dealer Fendt z przyjemnością poinformuje Państwa o wszelkich zmianach. Przedstawione pojazdy nie zawierają wyposażenia specyficznego dla danego kraju.